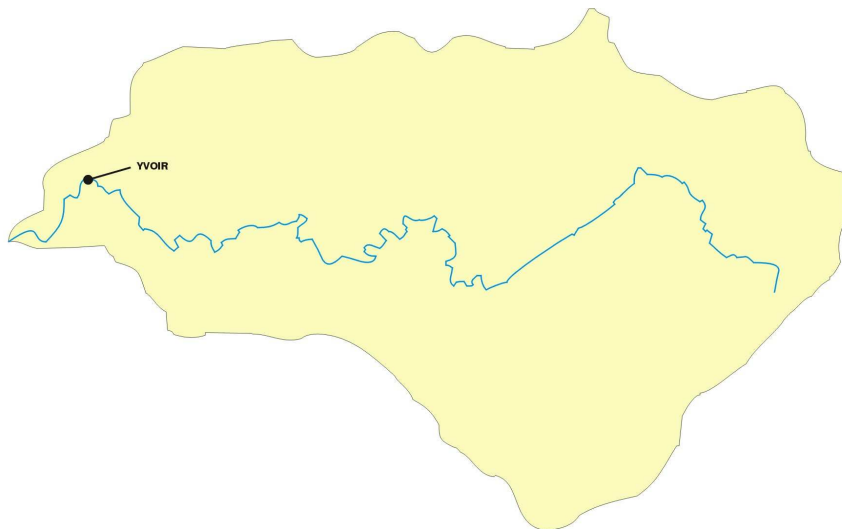
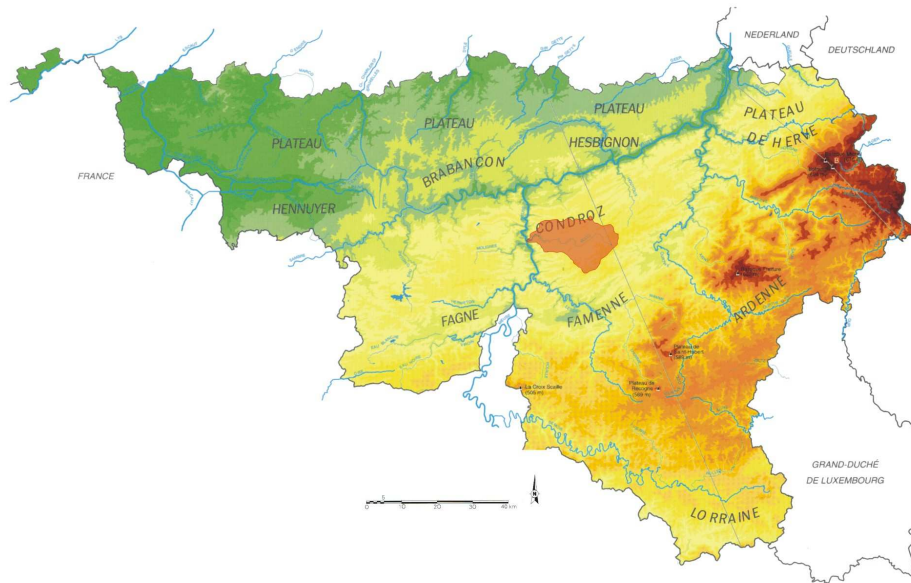




Janvier, février, mars 2010



Résumé climatologique

D'après l'Institut Royal Météorologique, en janvier 2010, le total des précipitations fut normal. Les moyennes régionales des précipitations ont toutes été inférieures aux valeurs normales. Les cotes journalières les plus abondantes se sont produites principalement le 16 ou le 29. Les précipitations n'ont été accompagnées d'aucun phénomène orageux et furent en tout ou en partie de neige du 1^{er} au 31. Les précipitations ont été normalement fréquentes à Uccle.

Le mois de février fut caractérisé par des valeurs normales du total des précipitations. Les moyennes régionales des précipitations furent généralement supérieures aux normales. Les cotes journalières les plus abondantes se sont produites le plus souvent le 2, le 22 ou le 28. Des orages ont eu lieu les 1^{er}, 3, 22 et 24 et les précipitations furent en tout ou en partie accompagnées de neige du 1^{er} au 4, du 6 au 23, le 25, le 27 et le 28. A Uccle, la fréquence des précipitations fut très anormalement élevée.

Le mois de mars a connu des valeurs normales du total des précipitations ; les moyennes régionales furent supérieures aux valeurs normales. Les cotes journalières les plus abondantes furent relevées principalement le 20 ou le 28. Des phénomènes orageux ont été enregistrés les 6, 20, 21, 25, 29, 30 et 31 et les précipitations furent en tout ou en partie accompagnées de neige durant 12 jours. La fréquence des précipitations fut normale à Uccle.

La station principale

Attention : les données récentes utilisées dans ce document sont des données non définitives et peuvent dès lors faire l'objet de modifications.

Yvoir

La station d'Yvoir est équipée d'un limnigraphe à flotteur et la superficie de son bassin versant est de 230 km².

Les statistiques utilisent les débits de la période comprise entre 1979 et 2010.

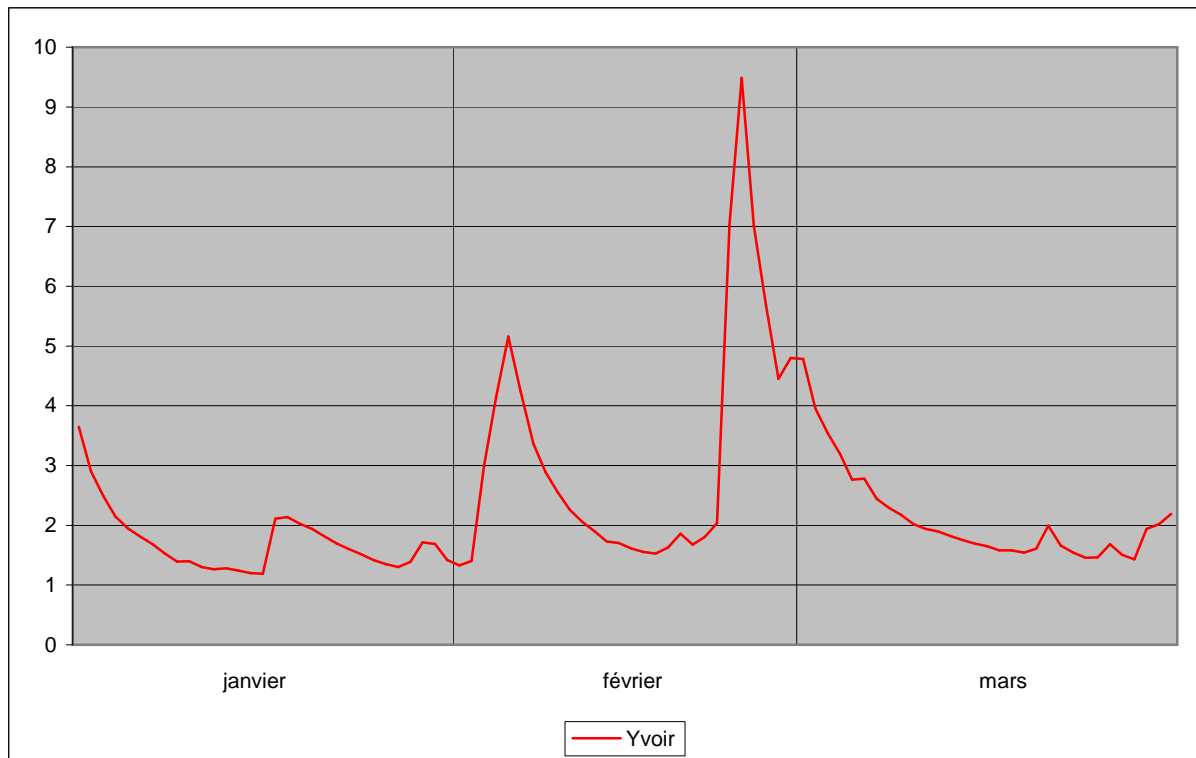
Les débits journaliers

Le tableau suivant présente les débits journaliers (en m³/s) de Yvoir pour les mois de janvier, février et mars 2010. Au bas du tableau se trouvent le minimum, la moyenne et le maximum du mois.

	janvier	février	mars
1	3.65	1.33	4.79
2	2.91	1.41	3.96
3	2.49	2.99	3.54
4	2.14	4.15	3.20
5	1.95	5.16	2.77
6	1.82	4.25	2.78
7	1.68	3.37	2.44
8	1.53	2.89	2.30
9	1.39	2.56	2.18
10	1.40	2.26	2.02
11	1.30	2.06	1.94
12	1.27	1.90	1.90
13	1.29	1.74	1.82
14	1.25	1.71	1.76
15	1.20	1.62	1.69
16	1.19	1.56	1.65
17	2.11	1.53	1.59
18	2.14	1.63	1.58
19	2.03	1.86	1.54
20	1.94	1.68	1.61
21	1.82	1.81	1.99
22	1.70	2.04	1.66
23	1.61	7.03	1.55
24	1.52	9.48	1.46
25	1.42	7.01	1.46
26	1.35	5.69	1.68
27	1.30	4.46	1.51
28	1.39	4.80	1.43
29	1.72	-	1.94
30	1.69	-	2.02
31	1.43	-	2.19
minimum	1.19	1.33	1.43
moyenne	1.73	3.21	2.13
maximum	3.65	9.48	4.79

Graphique des débits journaliers

Le graphique suivant montre les débits journaliers de Yvoir entre le 1^{er} janvier et le 31 mars 2010.



En 2010, les plus hauts pics de janvier étaient ceux du 1^{er}, 18 et 29. Les pics les plus élevés de février (et du trimestre) dataient du 5, du 24 et du 28. Les pics les plus hauts de mars ont été observés le 6, le 21, le 26 et le 31.

Les minima et les maxima

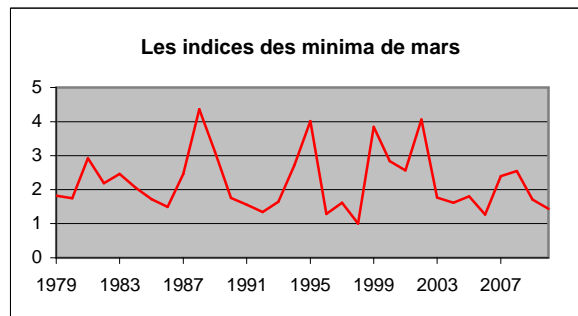
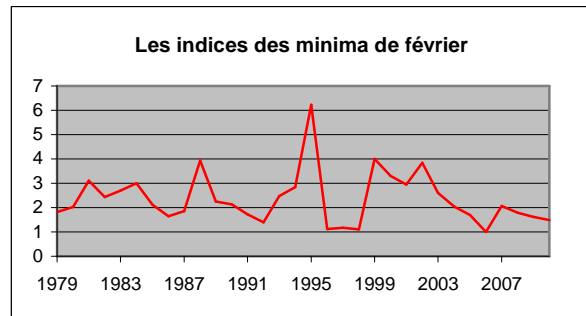
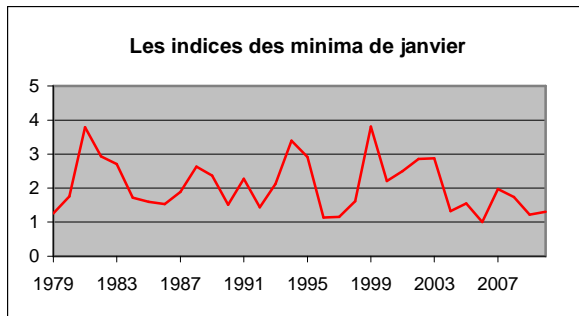
Le tableau suivant compare les minima de chaque mois en 2010 aux minima les plus bas observés précédemment pour chacun de ces mois, ainsi que les maxima de ces trois mois et les maxima les plus élevés observés. Les minima et maxima de chaque mois sont des valeurs journalières. Par exemple, à Yvoir, le jour de janvier où les débits étaient les plus bas était le 16 janvier 2006, avec une moyenne de 0.91 m³/s.

	Yvoir		
	janvier	février	mars
Minimum en 2010	1.19	1.33	1.43
Minimum des minima	0.91	0.90	1.00
Année	2006	2006	1998
Maximum en 2010	3.65	9.48	4.79
Maximum des maxima	26.86	42.22	22.00
Année	1993	2002	1988

Les mois de janvier et de février ont connu leurs plus bas débits journaliers en 2006 et mars en 1998.

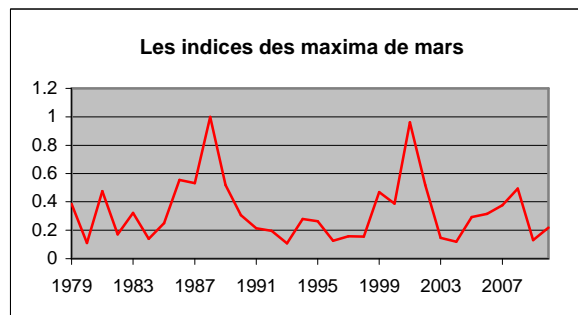
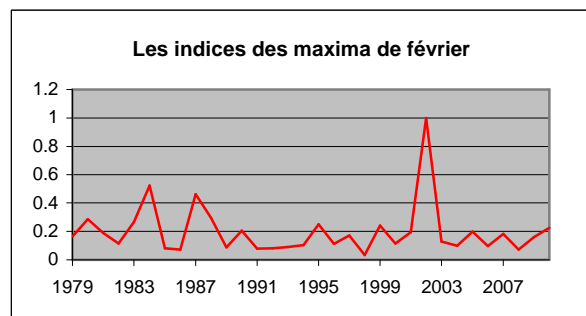
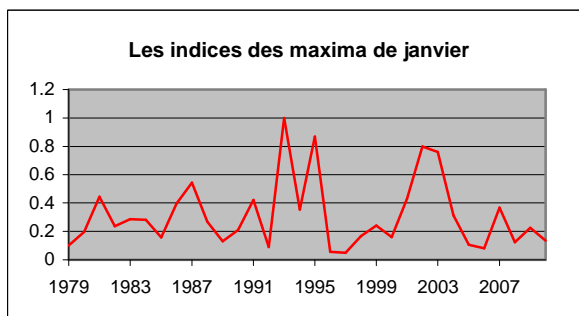
Les plus hauts débits journaliers ont été observés en 1993 en ce qui concerne janvier, 2002 pour février et 1988 pour mars.

Les graphiques suivants montrent, pour chaque mois du trimestre, les rapports entre leurs minima et le minimum de tous les minima observés. Par exemple, à Yvoir, en janvier, le minimum des minima étant de 0.91 et le minimum de janvier 1.19, l'indice de 2010 est de 1.31, soit $1.19/0.91$.



— Yvoir

Les graphiques suivants indiquent les rapports entre les maxima de chaque mois et le maximum de tous les maxima observés.

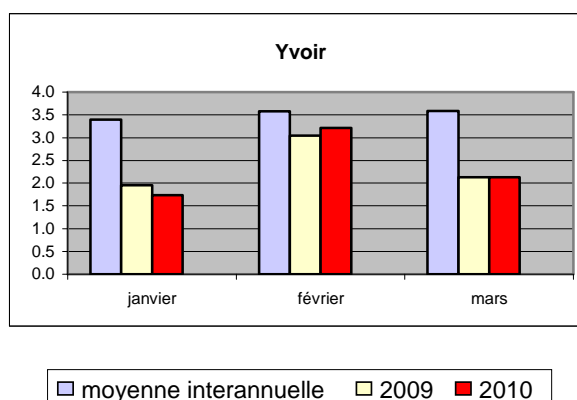


— Yvoir

Les débits mensuels

Les valeurs mensuelles

Le graphique suivant compare, pour les mois de janvier, février et mars, la moyenne mensuelle interannuelle de 1979 à 2009, la moyenne mensuelle de 2009 et la moyenne mensuelle de 2010.



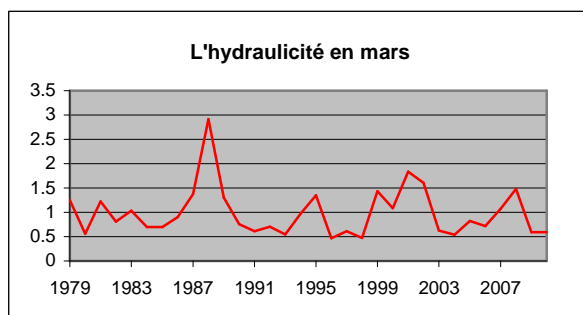
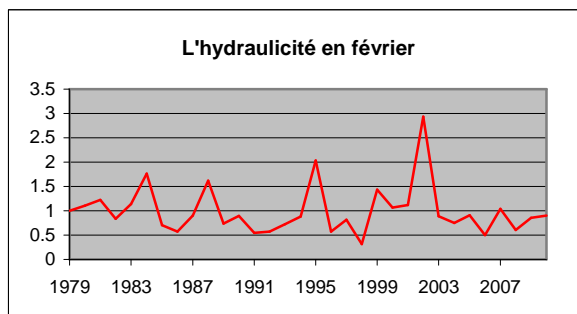
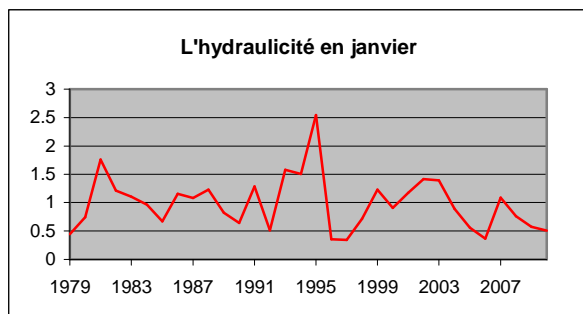
Les moyennes mensuelles de 2010 étaient inférieures aux moyennes interannuelles les trois mois. Le débit mensuel de janvier 2010 était inférieur au débit mensuel de janvier 2009, le débit mensuel de février 2010 dépassait celui de 2009 et le débit mensuel de mars 2010 était égal à celui de mars 2009.

La moyenne interannuelle de mars était supérieure à la moyenne interannuelle de février, qui dépassait celle de janvier.

En 2009, le débit mensuel le plus élevé était celui de février et le débit mensuel le plus bas était celui de janvier.

L'hydraulicité

L'hydraulicité est le rapport entre le débit moyen du mois considéré et la moyenne des débits moyens de ce mois pris sur toute la chronologie disponible (jusqu'en 2009 dans ce cas).



Les indices d'hydraulicité en 2010			
	janvier	février	mars
Yvoir	0.51	0.90	0.59

— Yvoir

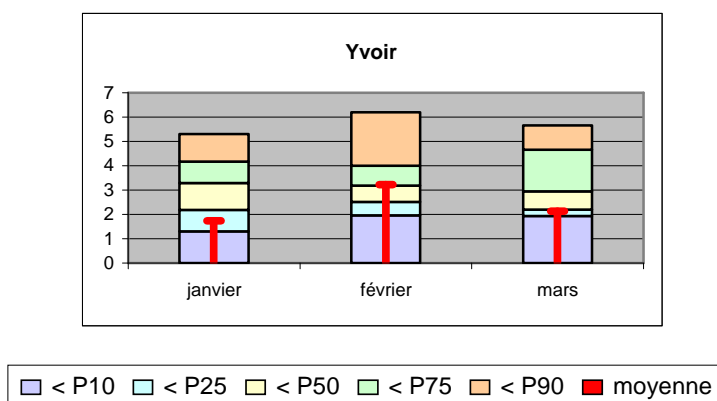
En 2010, les indices d'hydraulicité étaient inférieurs à 1 en janvier, février et en mars. Les indices les plus bas ont été observés en 1997, 1998 et 1996 respectivement pour les mois de janvier, février et mars. Les plus élevés étaient ceux de 1995 pour le mois de janvier, 2002 en février et 1988 en mars.

Les percentiles

Les percentiles sont calculés sur base des débits moyens mensuels pris sur toute la chronologie disponible et par mois. Le tableau suivant reprend les percentiles 10, 25, 50, 75 et 90. Si Yvoir en janvier a pour 50^{ème} percentile la valeur 3.28, cela signifie qu'une année sur deux, le débit mensuel est inférieur à 3.28 m³/s.

	Yvoir		
	janvier	février	mars
P10	1.30	1.96	1.93
P25	2.18	2.51	2.20
P50	3.28	3.18	2.95
P75	4.17	4.00	4.66
P90	5.31	6.20	5.66

Les percentiles se retrouvent dans le graphique suivant, sous la forme d'histogrammes. La partie intérieure rouge représente la moyenne mensuelle de 2010 et permet la comparaison de celle-ci avec les percentiles.



En 2009, les débits mensuels de janvier et mars étaient compris entre le 10^{ème} et le 25^{ème} percentile, tandis que le débit de février était légèrement supérieur à la médiane.