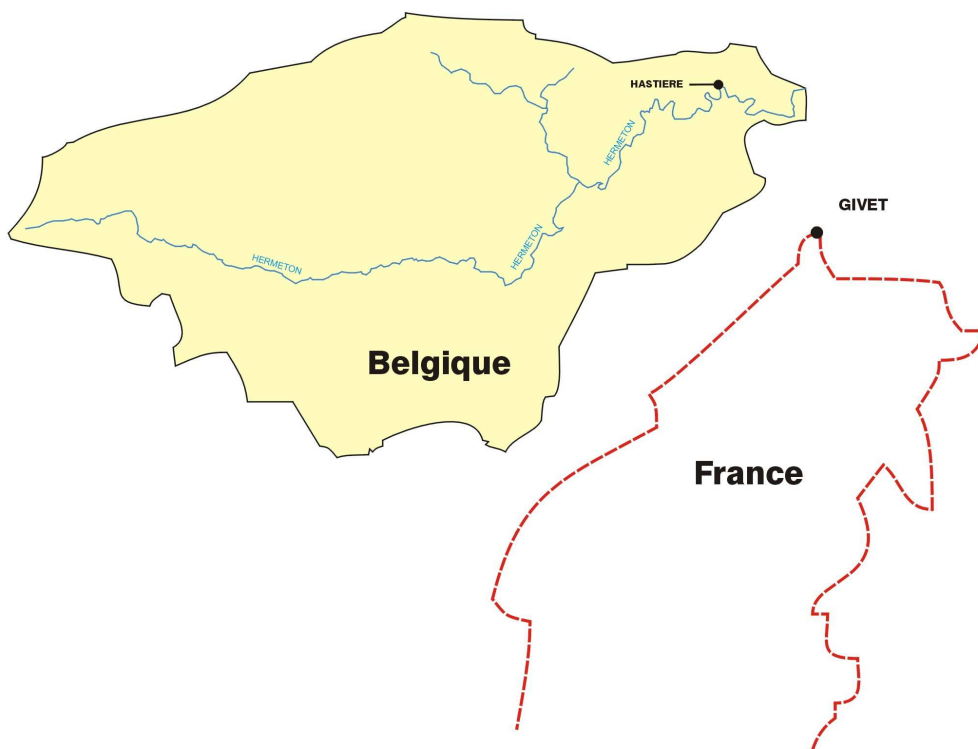
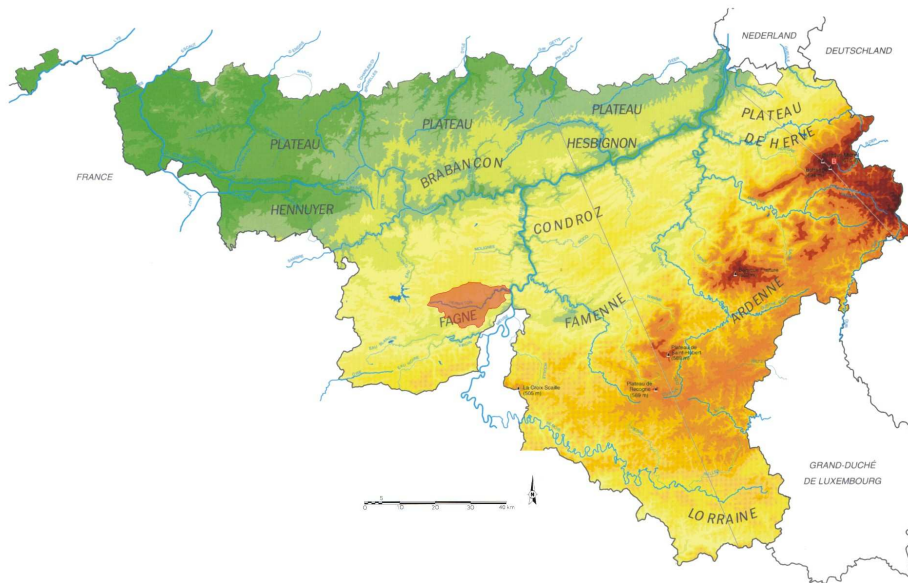




Janvier, février, mars 2010



Résumé climatologique

D'après l'Institut Royal Météorologique, en janvier 2010, le total des précipitations fut normal. Les moyennes régionales des précipitations ont toutes été inférieures aux valeurs normales. Les cotes journalières les plus abondantes se sont produites principalement le 16 ou le 29. Les précipitations n'ont été accompagnées d'aucun phénomène orageux et furent en tout ou en partie de neige du 1^{er} au 31. Les précipitations ont été normalement fréquentes à Uccle.

Le mois de février fut caractérisé par des valeurs normales du total des précipitations. Les moyennes régionales des précipitations furent généralement supérieures aux normales. Les cotes journalières les plus abondantes se sont produites le plus souvent le 2, le 22 ou le 28. Des orages ont eu lieu les 1^{er}, 3, 22 et 24 et les précipitations furent en tout ou en partie accompagnées de neige du 1^{er} au 4, du 6 au 23, le 25, le 27 et le 28. A Uccle, la fréquence des précipitations fut très anormalement élevée.

Le mois de mars a connu des valeurs normales du total des précipitations ; les moyennes régionales furent supérieures aux valeurs normales. Les cotes journalières les plus abondantes furent relevées principalement le 20 ou le 28. Des phénomènes orageux ont été enregistrés les 6, 20, 21, 25, 29, 30 et 31 et les précipitations furent en tout ou en partie accompagnées de neige durant 12 jours. La fréquence des précipitations fut normale à Uccle.

La station principale

Attention : les données récentes utilisées dans ce document sont des données non définitives et peuvent dès lors faire l'objet de modifications.

Hastière

La station de Hastière est équipée d'un limnigraphe à flotteur et la superficie de son bassin versant est de 166 km².

Les statistiques utilisent les débits de la période comprise entre 1969 et 2010.

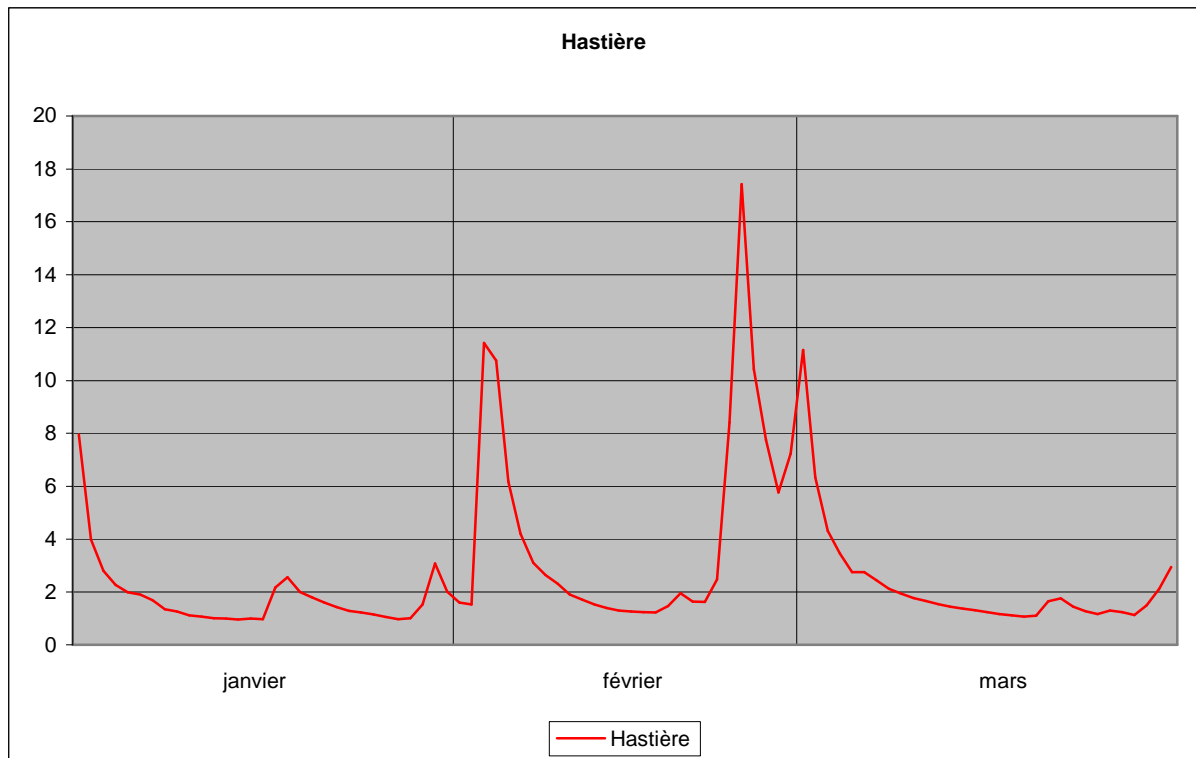
Les débits journaliers

Le tableau suivant présente les débits journaliers (en m³/s) de Hastière pour les mois de janvier, février et mars 2010. Au bas du tableau se trouvent le minimum, la moyenne et le maximum du mois.

	janvier	février	mars
1	7.95	1.59	11.15
2	3.98	1.52	6.33
3	2.81	11.42	4.32
4	2.26	10.76	3.45
5	1.99	6.18	2.76
6	1.90	4.20	2.75
7	1.68	3.10	2.44
8	1.34	2.65	2.11
9	1.26	2.30	1.93
10	1.12	1.90	1.76
11	1.07	1.71	1.65
12	1.00	1.52	1.53
13	0.99	1.39	1.44
14	0.96	1.29	1.37
15	0.99	1.26	1.31
16	0.97	1.23	1.24
17	2.16	1.22	1.16
18	2.56	1.46	1.12
19	2.00	1.95	1.06
20	1.78	1.63	1.10
21	1.59	1.62	1.64
22	1.42	2.47	1.75
23	1.29	8.39	1.43
24	1.22	17.42	1.27
25	1.15	10.43	1.17
26	1.06	7.75	1.30
27	0.97	5.77	1.24
28	1.00	7.23	1.13
29	1.52	-	1.49
30	3.08	-	2.10
31	2.01	-	2.95
minimum	0.96	1.22	1.06
moyenne	1.84	4.33	2.24
maximum	7.95	17.42	11.15

Graphique des débits journaliers

Le graphique suivant montre les débits journaliers de Hastière entre le 1^{er} janvier et le 31 mars 2010.



Les plus hauts pics de janvier ont été observés le 1^{er}, le 18 et le 30. Les deux plus grands pics de février (mais aussi du trimestre) dataient du 3 et du 24. Les pics les plus élevés de mars ont eu lieu le 1^{er} et le 31.

Les minima et les maxima

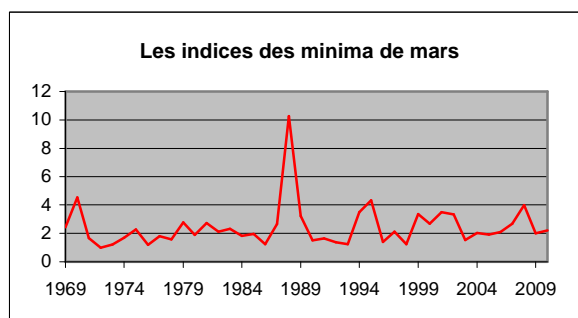
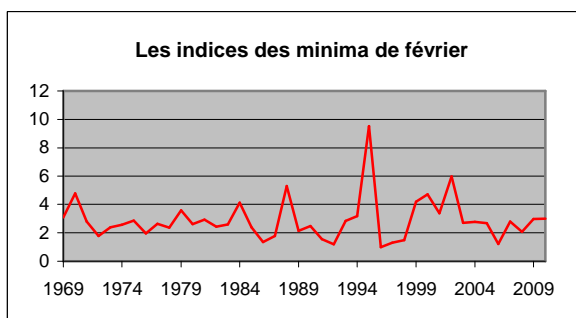
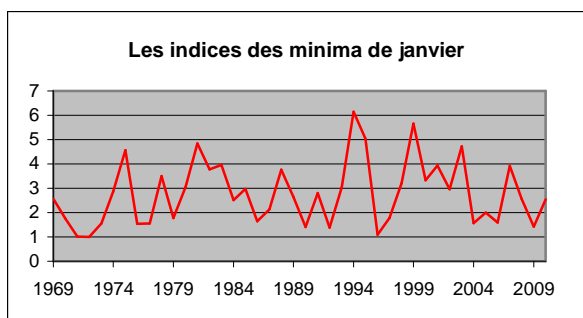
Le tableau suivant compare les minima de chaque mois en 2010 aux minima les plus bas observés précédemment pour chacun de ces mois, ainsi que les maxima de ces trois mois et les maxima les plus élevés observés. Les minima et maxima de chaque mois sont des valeurs journalières. Par exemple, à Hastière, le jour de janvier où les débits étaient les plus bas était le 2 janvier 1972, avec une moyenne de 0.38 m³/s.

	Hastière		
	janvier	février	mars
Minimum en 2010	0.96	1.22	1.06
Minimum des minima	0.38	0.41	0.48
Année	1972	1996	1972
Maximum en 2010	7.95	17.42	11.15
Maximum des maxima	31.00	35.04	24.03
Année	1993	2002	2001

Les mois de janvier et de mars ont connu leurs plus bas débits journaliers en 1972, et février en 1996.

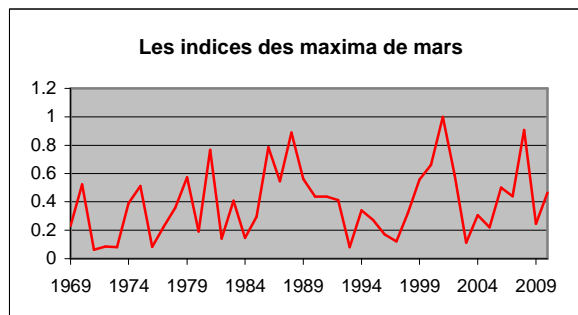
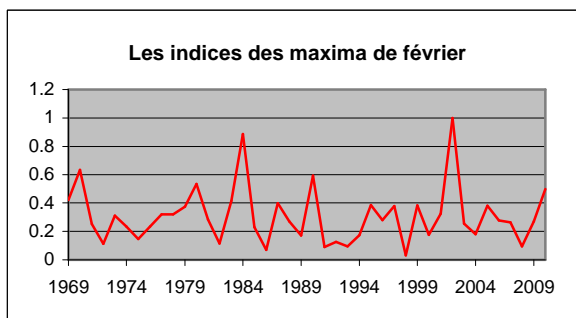
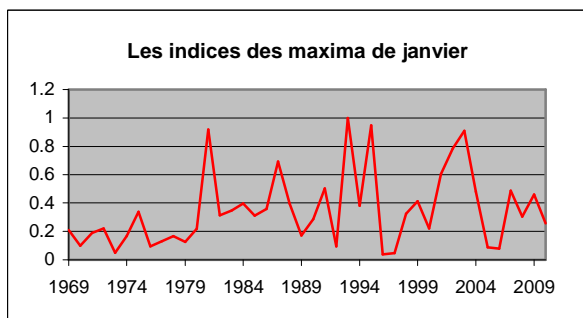
Les plus hauts débits journaliers ont été observés en 1993 en ce qui concerne janvier, 2002 pour février et 2001 pour mars.

Les graphiques suivants montrent, pour chaque mois du trimestre, les rapports entre leurs minima et le minimum de tous les minima observés. Par exemple, à Hastière, en janvier, le minimum des minima étant de 0.38 et le minimum de janvier 0.96, l'indice de 2010 est de 2.54, soit $0.96/0.38$.



— Hastière

Les graphiques suivants indiquent les rapports entre les maxima de chaque mois et le maximum de tous les maxima observés.

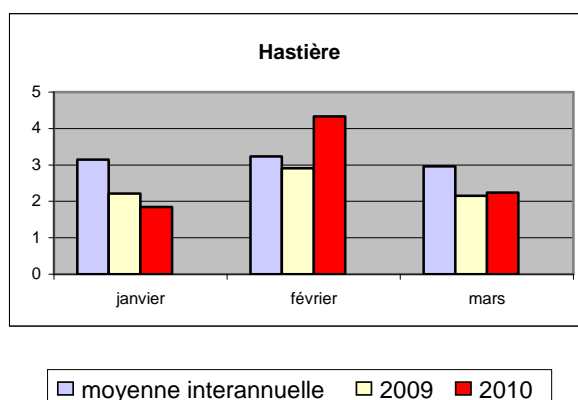


— Hastière

Les débits mensuels

Les valeurs mensuelles

Le graphique suivant compare, pour les mois de janvier, février et mars, la moyenne mensuelle interannuelle de 1969 à 2009, la moyenne mensuelle de 2009 et la moyenne mensuelle de 2010.

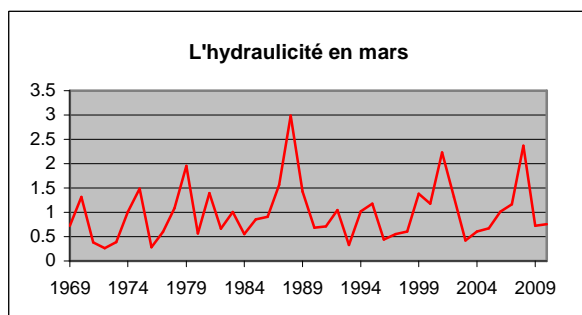
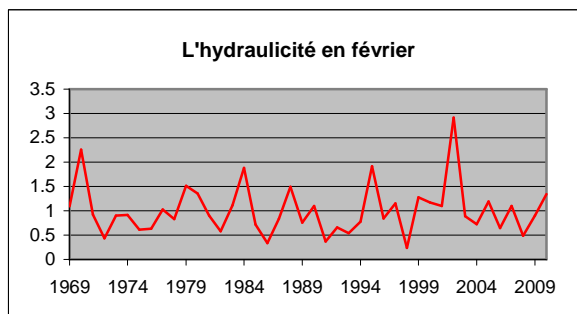
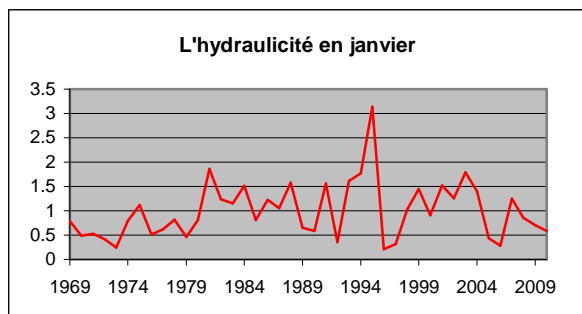


Les moyennes mensuelles de janvier et mars 2010 étaient inférieures aux moyennes interannuelles tandis que le débit mensuel de février dépassait la moyenne interannuelle. Le débit mensuel de janvier 2010 était inférieur à celui de janvier 2009, alors que les moyennes mensuelles de février et de mars 2010 dépassaient celles de 2009.

La moyenne interannuelle de février dépassait légèrement celle de janvier, qui était supérieure à celle de mars. En 2010, le débit mensuel le plus élevé était aussi celui de février, mais le débit mensuel le plus bas était celui de janvier.

L'hydraulicité

L'hydraulicité est le rapport entre le débit moyen du mois considéré et la moyenne des débits moyens de ce mois pris sur toute la chronologie disponible (jusqu'en 2009 dans ce cas).



Les indices d'hydraulicité en 2010			
	janvier	février	mars
Hastière	0.58	1.34	0.76

— Hastière

En 2010, les indices de janvier et de mars étaient inférieurs à 1, tandis que l'indice de février dépassait l'unité.

Les indices les plus bas ont été observés en 1996, 1998 et 1972 respectivement pour les mois de janvier, février et mars.

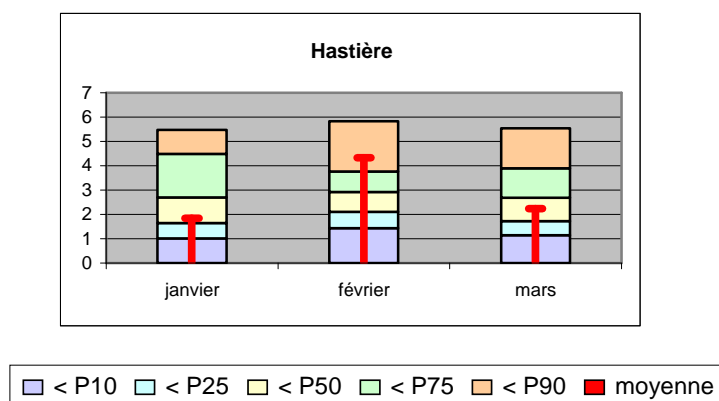
Les plus élevés étaient ceux de 1995 pour le mois de janvier, 2002 en février et 1988 en mars.

Les percentiles

Les percentiles sont calculés sur base des débits moyens mensuels pris sur toute la chronologie disponible et par mois. Le tableau suivant reprend les percentiles 10, 25, 50, 75 et 90. Si Hastière en janvier a pour 50^{ème} percentile la valeur 2.69, cela signifie qu'une année sur deux, le débit mensuel est inférieur à 2.69 m³/s.

Hastière			
	janvier	février	mars
P10	1.02	1.43	1.14
P25	1.64	2.11	1.72
P50	2.69	2.91	2.68
P75	4.49	3.76	3.90
P90	5.46	5.84	5.54

Les percentiles se retrouvent dans le graphique suivant, sous la forme d'histogrammes. La partie intérieure rouge représente la moyenne mensuelle de 2010 et permet la comparaison de celle-ci avec les percentiles.



En 2010, les débits mensuels de janvier et de mars étaient compris entre le 25^{ème} percentile et la médiane et le débit de février se trouvait entre le 75^{ème} et le 90^{ème} percentile.