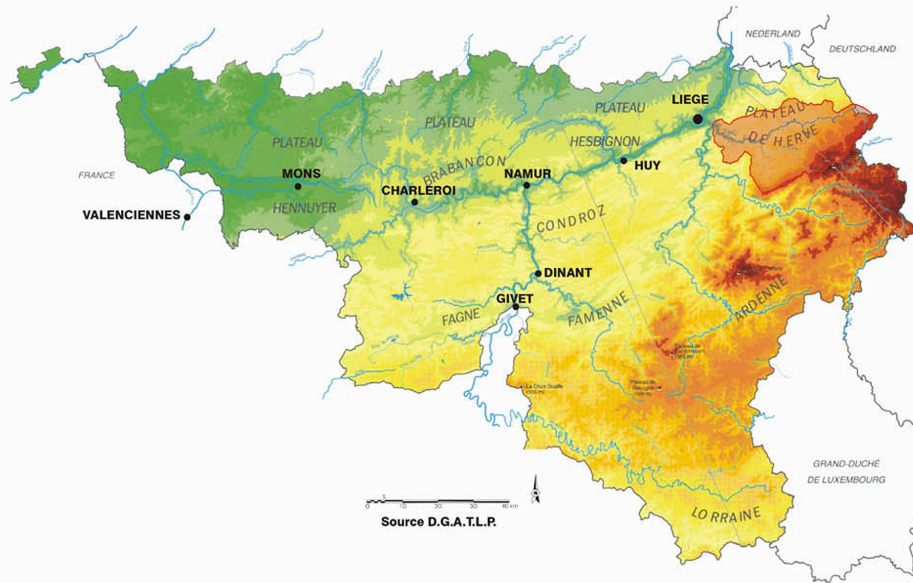




Janvier, février, mars 2010



Résumé climatologique

D'après l'Institut Royal Météorologique, en janvier 2010, le total des précipitations fut normal. Les moyennes régionales des précipitations ont toutes été inférieures aux valeurs normales. Les cotes journalières les plus abondantes se sont produites principalement le 16 ou le 29. Les précipitations n'ont été accompagnées d'aucun phénomène orageux et furent en tout ou en partie de neige du 1^{er} au 31. Les précipitations ont été normalement fréquentes à Uccle.

Le mois de février fut caractérisé par des valeurs normales du total des précipitations. Les moyennes régionales des précipitations furent généralement supérieures aux normales. Les cotes journalières les plus abondantes se sont produites le plus souvent le 2, le 22 ou le 28. Des orages ont eu lieu les 1^{er}, 3, 22 et 24 et les précipitations furent en tout ou en partie accompagnées de neige du 1^{er} au 4, du 6 au 23, le 25, le 27 et le 28. A Uccle, la fréquence des précipitations fut très anormalement élevée.

Le mois de mars a connu des valeurs normales du total des précipitations ; les moyennes régionales furent supérieures aux valeurs normales. Les cotes journalières les plus abondantes furent relevées principalement le 20 ou le 28. Des phénomènes orageux ont été enregistrés les 6, 20, 21, 25, 29, 30 et 31 et les précipitations furent en tout ou en partie accompagnées de neige durant 12 jours. La fréquence des précipitations fut normale à Uccle.

Les stations principales

Parmi les deux stations proposées, une se situe sur la Lesse. Il s'agit de Daverdisse. L'autre, Jemelle, se trouve sur la Lhomme. Toutes deux sont équipées d'un limnigraphe à flotteur.

Attention : les données récentes utilisées dans ce document sont des données non définitives et peuvent dès lors faire l'objet de modifications.

Daverdisse

La station de Daverdisse a un bassin versant de 302 km². Les statistiques utilisent les débits de la période comprise entre 1968 et 2010.

Jemelle

Le bassin versant de Jemelle a une superficie de 274 km². Les données utilisées concernent les années 1969 à 2010.

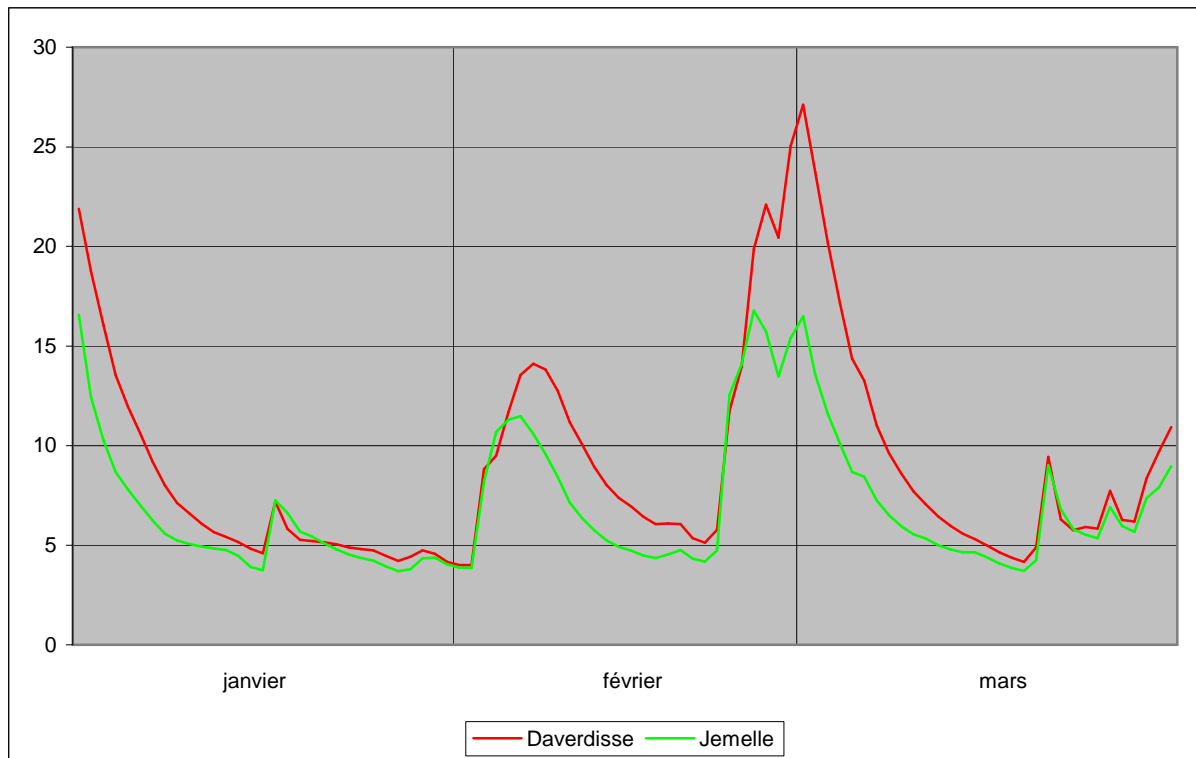
Les débits journaliers

Le tableau suivant présente les débits journaliers (en m³/s) de Daverdisse (D) et Jemelle (J) pour les mois de janvier, février et mars 2010. Au bas du tableau se trouvent le minimum, la moyenne et le maximum du mois.

	janvier		février		mars	
	D	J	D	J	D	J
1	21.88	16.58	4.00	3.88	27.11	16.50
2	18.76	12.43	4.00	3.87	23.72	13.58
3	16.07	10.27	8.83	8.20	20.19	11.61
4	13.56	8.68	9.50	10.69	17.16	10.11
5	11.96	7.81	11.66	11.29	14.37	8.68
6	10.61	7.02	13.55	11.47	13.27	8.45
7	9.17	6.24	14.11	10.58	11.01	7.26
8	8.00	5.58	13.83	9.57	9.63	6.52
9	7.13	5.24	12.75	8.44	8.62	5.97
10	6.61	5.08	11.17	7.14	7.70	5.56
11	6.08	4.94	10.05	6.36	7.06	5.34
12	5.67	4.85	8.91	5.74	6.45	5.01
13	5.42	4.76	8.02	5.24	5.98	4.80
14	5.17	4.48	7.38	4.92	5.58	4.66
15	4.83	3.92	6.94	4.73	5.31	4.65
16	4.61	3.76	6.44	4.49	5.00	4.40
17	7.19	7.25	6.06	4.37	4.66	4.10
18	5.82	6.62	6.09	4.55	4.38	3.87
19	5.29	5.69	6.06	4.76	4.17	3.73
20	5.21	5.44	5.36	4.33	4.90	4.24
21	5.16	5.10	5.14	4.18	9.44	9.01
22	5.06	4.79	5.78	4.74	6.31	6.82
23	4.90	4.55	11.75	12.55	5.76	5.81
24	4.82	4.36	13.97	14.10	5.91	5.53
25	4.75	4.24	19.86	16.79	5.83	5.35
26	4.47	3.95	22.09	15.73	7.74	6.91
27	4.22	3.70	20.44	13.48	6.27	5.97
28	4.44	3.81	25.05	15.41	6.19	5.67
29	4.76	4.34	-	-	8.36	7.36
30	4.57	4.39	-	-	9.70	7.91
31	4.18	4.04	-	-	10.93	8.97
minimum	4.18	3.70	4.00	3.87	4.17	3.73
moyenne	7.43	5.93	10.67	8.27	9.31	6.91
maximum	21.88	16.58	25.05	16.79	27.11	16.50

Graphique des débits journaliers

Le graphique suivant montre les débits journaliers de Daverdisse et Jemelle entre le 1^{er} janvier et le 31 mars 2010.



En janvier, les plus hauts pics ont été observés le 1^{er} et le 17 dans les deux stations. Les pics les plus élevés de février ont eu lieu le 7 et le 26 à Daverdisse, et le 6 et le 25 à Jemelle. Les plus hauts pics de mars étaient ceux du 1^{er}, du 21, du 26 et du 31 dans les deux stations. Les pics les plus importants du trimestre étaient celui du 1^{er} mars à Daverdisse et celui du 25 février à Jemelle.

Les minima et les maxima

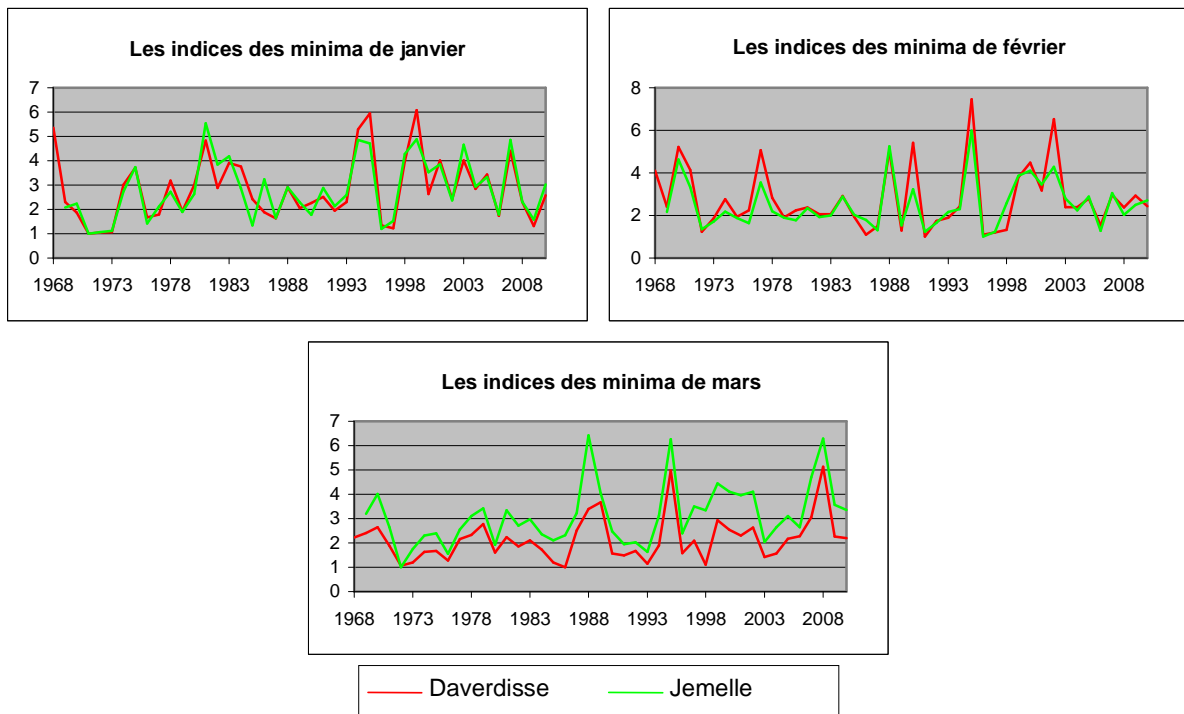
Les tableaux suivants comparent les minima de chaque mois en 2010 aux minima les plus bas observés précédemment pour chacun de ces mois, ainsi que les maxima de ces trois mois et les maxima les plus élevés observés. Les minima et maxima de chaque mois sont des valeurs journalières. Par exemple, à Daverdisse, le jour de janvier où les débits étaient les plus bas était le 14 janvier 1971, avec une moyenne de 1.62 m³/s.

	Daverdisse			Jemelle		
	janvier	février	mars	janvier	février	mars
Minimum en 2010	4.18	4.00	4.17	3.70	3.87	3.73
Minimum des minima	1.62	1.65	1.90	1.23	1.43	1.11
Année	1971	1991	1986	1971	1996	1972
Maximum en 2010	21.88	25.05	27.11	16.58	16.79	16.50
Maximum des maxima	98.11	62.85	55.35	58.52	46.38	53.62
Année	1995	1984	1988	1995	1984	1988

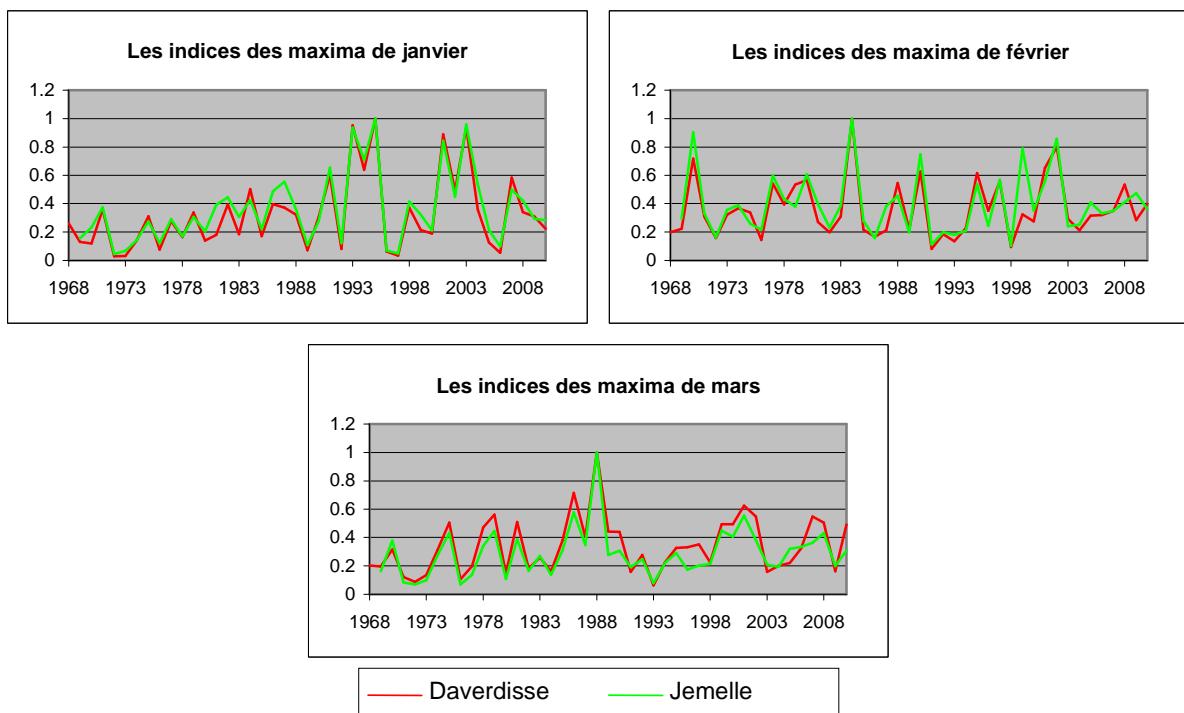
Le mois de janvier a connu ses plus bas débits journaliers en 1971, février en 1991 et 1996 et mars en 1972 et 1986.

Les plus hauts débits journaliers ont été observés en 1995 en ce qui concerne janvier, 1984 pour février et 1988 pour mars.

Les graphiques suivants montrent, pour chaque mois du trimestre, les rapports entre leurs minima et le minimum de tous les minima observés. Par exemple, à Daverdisse, en janvier, le minimum des minima étant de 1.62 et le minimum de janvier 4.18, l'indice de 2010 est de 2.57, soit $4.18/1.62$.



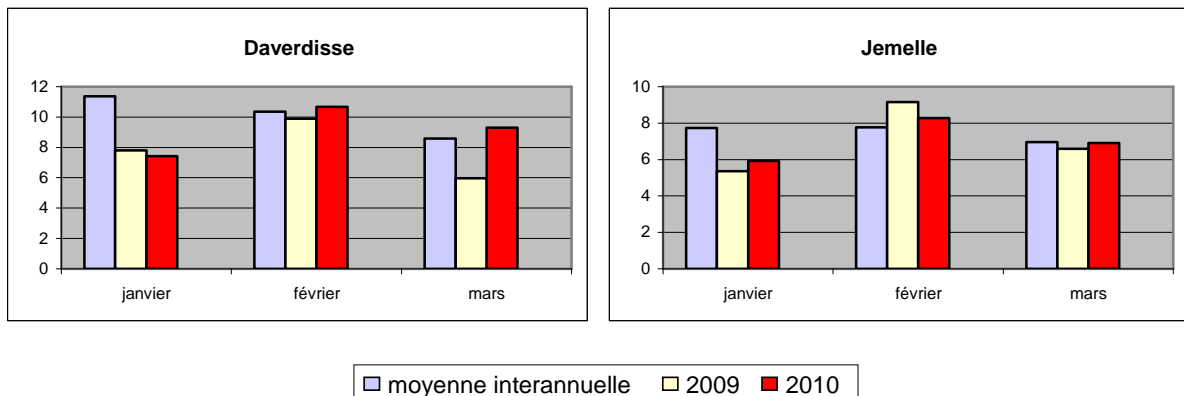
Les graphiques suivants indiquent les rapports entre les maxima de chaque mois et le maximum de tous les maxima observés.



Les débits mensuels

Les valeurs mensuelles

Les graphiques suivants comparent, pour chaque station et pour les mois de janvier, février et mars, la moyenne mensuelle interannuelle sur une période propre à chaque station (jusqu'en 2009), la moyenne mensuelle de 2009 et la moyenne mensuelle de 2010.



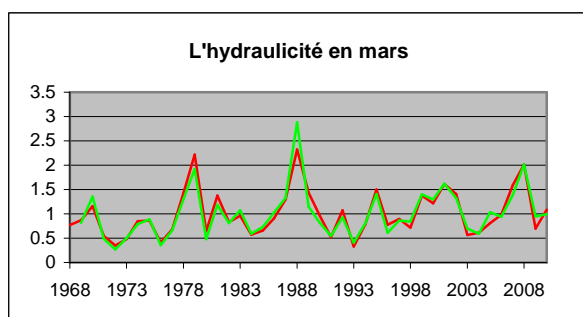
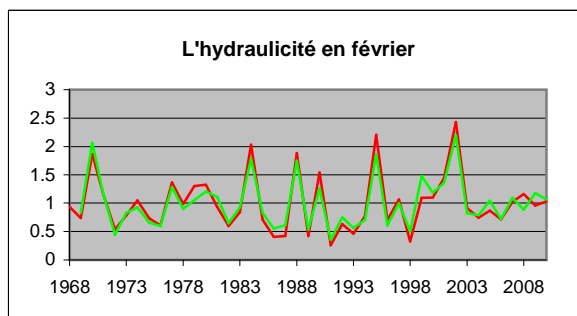
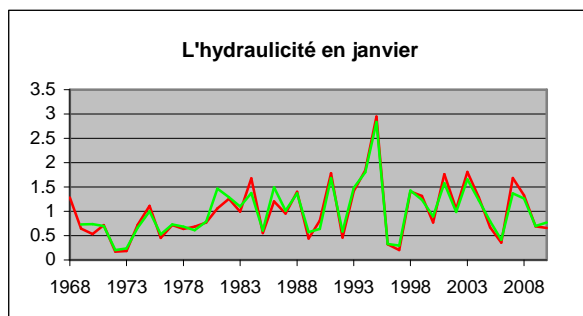
Les moyennes mensuelles de 2010 étaient inférieures aux moyennes interannuelles en janvier dans les deux stations et en mars à Jemelle. Elles dépassaient les moyennes interannuelles en février dans les deux stations et en mars à Daverdisse.

Les débits mensuels de 2010 étaient inférieurs aux moyennes mensuelles en janvier à Daverdisse et en février à Jemelle. Ils étaient supérieurs aux débits mensuels en janvier à Jemelle, en février à Daverdisse et en mars dans les deux stations.

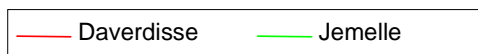
Les moyennes interannuelles les plus élevées étaient celle de janvier à Daverdisse et celle de février à Jemelle. Les moyennes interannuelles les plus basses étaient celles de mars. En 2010, les moyennes mensuelles les plus élevées étaient celles de février et les moyennes mensuelles les plus basses étaient celles de janvier.

L'hydraulicité

L'hydraulicité est le rapport entre le débit moyen du mois considéré et la moyenne des débits moyens de ce mois pris sur toute la chronologie disponible (jusqu'en 2009 dans ce cas).



Les indices d'hydraulicité en 2010			
	janvier	février	mars
Daverdisse	0.65	1.03	1.08
Jemelle	0.77	1.06	0.99



En 2010, les indices d'hydraulicité étaient inférieurs à 1 en janvier dans les deux stations et en mars à Jemelle. Ils dépassaient l'unité en février dans les deux stations et en mars à Daverdisse.

Les indices les plus bas ont été observés en 1972 pour les mois de janvier et mars, et 1991 pour février.

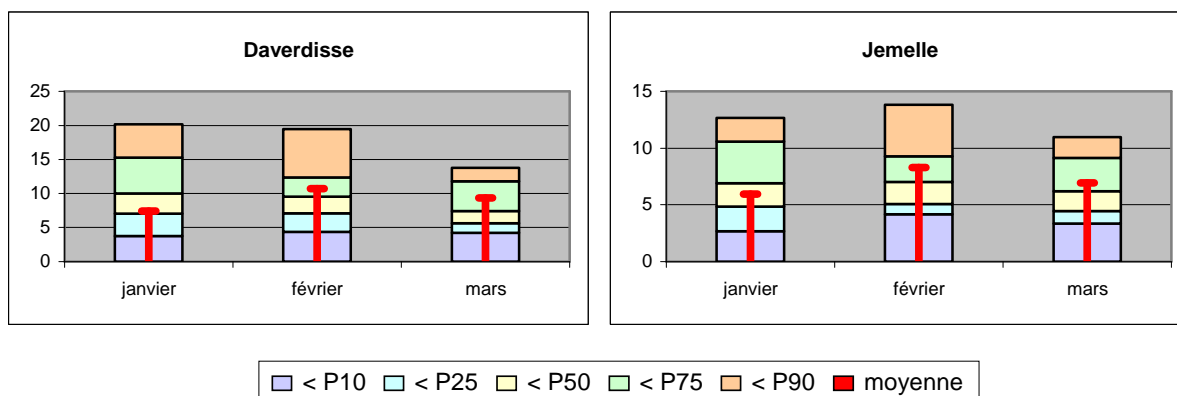
Les plus élevés étaient ceux de 1995 pour le mois de janvier, 2002 en février et 1988 en mars.

Les percentiles

Les percentiles sont calculés sur base des débits moyens mensuels pris sur toute la chronologie disponible et par mois. Les tableaux suivants reprennent les percentiles 10, 25, 50, 75 et 90. Si Daverdisse en janvier a pour 50^{ème} percentile la valeur 10, cela signifie qu'une année sur deux, le débit mensuel est inférieur à 10 m³/s.

	Daverdisse			Jemelle		
	janvier	février	mars	janvier	février	mars
P10	3.77	4.37	4.22	2.67	4.17	3.34
P25	7.02	7.10	5.63	4.83	5.07	4.44
P50	10.00	9.54	7.41	6.91	7.01	6.18
P75	15.30	12.35	11.78	10.59	9.28	9.13
P90	20.17	19.48	13.76	12.68	13.81	10.96

Les percentiles se retrouvent dans les graphiques suivants, sous la forme d'histogrammes. La partie intérieure rouge représente la moyenne mensuelle de 2010 et permet la comparaison de celle-ci avec les percentiles.



En 2010, les débits mensuels de janvier étaient compris entre le 25^{ème} percentile et la médiane, tandis que les débits mensuels de février et de mars se trouvaient entre la médiane et le 75^{ème} percentile.