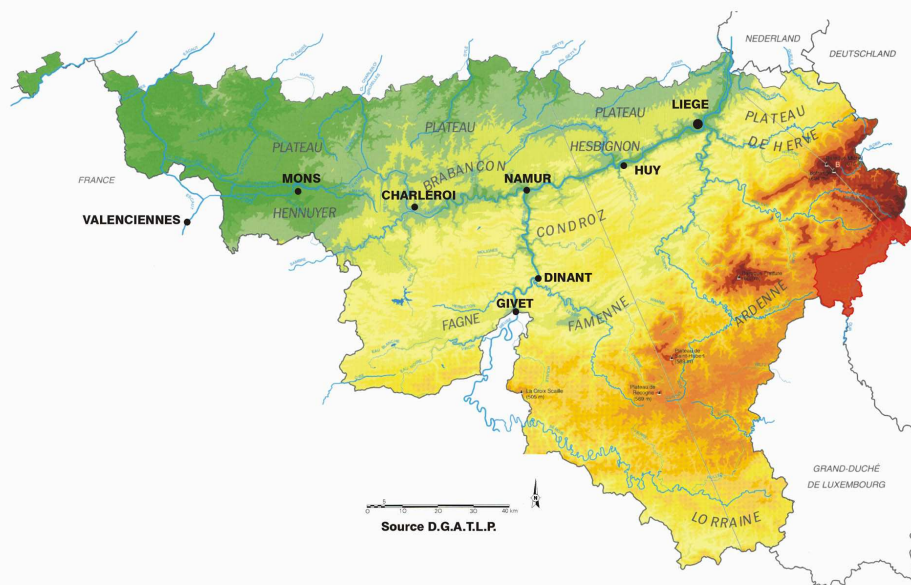




Janvier, février, mars 2010



Résumé climatologique

D'après l'Institut Royal Météorologique, en janvier 2010, le total des précipitations fut normal. Les moyennes régionales des précipitations ont toutes été inférieures aux valeurs normales. Les cotes journalières les plus abondantes se sont produites principalement le 16 ou le 29. Les précipitations n'ont été accompagnées d'aucun phénomène orageux et furent en tout ou en partie de neige du 1^{er} au 31. Les précipitations ont été normalement fréquentes à Uccle.

Le mois de février fut caractérisé par des valeurs normales du total des précipitations. Les moyennes régionales des précipitations furent généralement supérieures aux normales. Les cotes journalières les plus abondantes se sont produites le plus souvent le 2, le 22 ou le 28. Des orages ont eu lieu les 1^{er}, 3, 22 et 24 et les précipitations furent en tout ou en partie accompagnées de neige du 1^{er} au 4, du 6 au 23, le 25, le 27 et le 28. A Uccle, la fréquence des précipitations fut très anormalement élevée.

Le mois de mars a connu des valeurs normales du total des précipitations ; les moyennes régionales furent supérieures aux valeurs normales. Les cotes journalières les plus abondantes furent relevées principalement le 20 ou le 28. Des phénomènes orageux ont été enregistrés les 6, 20, 21, 25, 29, 30 et 31 et les précipitations furent en tout ou en partie accompagnées de neige durant 12 jours. La fréquence des précipitations fut normale à Uccle.

Les stations principales

Les stations de Reuland et Schoënberg se trouvent sur l'Our et sont équipées d'un limnigraphe à flotteur.

Attention : les données récentes utilisées dans ce document sont des données non définitives et peuvent dès lors faire l'objet de modifications.

Reuland

La station de Reuland a un bassin versant de 357 km². Les statistiques utilisent les débits de la période comprise entre 1998 et 2010.

Schoënberg

Le bassin versant de Schoënberg a une superficie de 101 km². Les données utilisées concernent les années 1999 à 2010.

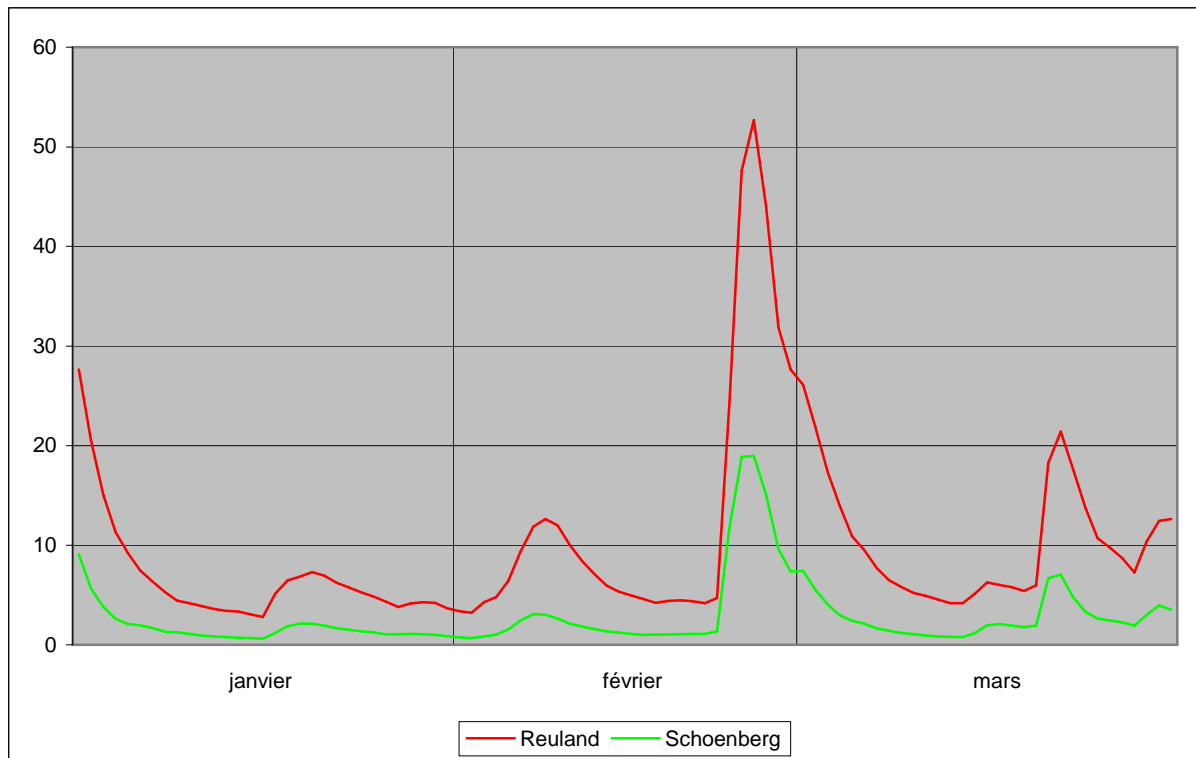
Les débits journaliers

Le tableau suivant présente les débits journaliers (en m³/s) de Reuland (R) et Schoenberg (S) pour les mois de janvier, février et mars 2010. Au bas du tableau se trouvent le minimum, la moyenne et le maximum du mois.

	janvier		février		mars	
	R	S	R	S	R	S
1	27.65	9.10	3.36	0.75	26.12	7.46
2	20.53	5.65	3.22	0.67	21.88	5.53
3	15.00	3.77	4.26	0.83	17.32	4.03
4	11.34	2.61	4.77	1.02	13.93	2.96
5	9.25	2.08	6.46	1.53	10.92	2.42
6	7.49	1.95	9.37	2.43	9.54	2.12
7	6.32	1.66	11.88	3.08	7.73	1.65
8	5.29	1.33	12.63	3.00	6.53	1.41
9	4.43	1.24	11.99	2.63	5.80	1.20
10	4.18	1.09	10.06	2.12	5.18	1.07
11	3.88	0.94	8.40	1.82	4.89	0.93
12	3.60	0.83	7.13	1.56	4.52	0.83
13	3.41	0.77	5.93	1.35	4.17	0.79
14	3.33	0.72	5.33	1.21	4.16	0.78
15	3.06	0.67	4.94	1.09	5.15	1.19
16	2.80	0.60	4.59	0.99	6.27	1.95
17	5.13	1.18	4.21	1.02	6.01	2.09
18	6.49	1.87	4.39	1.02	5.78	1.92
19	6.88	2.12	4.47	1.06	5.40	1.76
20	7.30	2.13	4.35	1.10	5.97	1.92
21	6.96	1.91	4.19	1.08	18.25	6.70
22	6.21	1.68	4.67	1.34	21.41	7.07
23	5.74	1.50	24.38	11.78	17.59	4.74
24	5.25	1.35	47.62	18.88	13.77	3.30
25	4.85	1.24	52.69	18.97	10.73	2.63
26	4.32	1.07	44.09	15.10	9.76	2.44
27	3.79	1.06	31.86	9.63	8.72	2.26
28	4.15	1.10	27.67	7.39	7.30	1.93
29	4.25	1.07	-	-	10.37	2.98
30	4.19	1.00	-	-	12.44	3.95
31	3.65	0.88	-	-	12.64	3.52
minimum	2.80	0.60	3.22	0.67	4.16	0.78
moyenne	6.80	1.81	13.18	4.09	10.33	2.76
maximum	27.65	9.10	52.69	18.97	26.12	7.46

Graphique des débits journaliers

Le graphique suivant montre les débits journaliers de Reuland et Schoenberg entre le 1^{er} janvier et le 31 mars 2010.



En 2010, les plus hauts pics de janvier ont été observés le 1^{er} et le 20 dans les deux stations. Les pics les plus élevés de février ont eu lieu le 7 à Schoenberg, le 8 à Reuland et le 25 dans les deux stations. Les plus hauts pics de mars étaient ceux du 22 dans les deux stations, du 30 à Schoenberg et du 31 à Reuland. Les pics les plus importants du trimestre étaient ceux du 25 février.

Les minima et les maxima

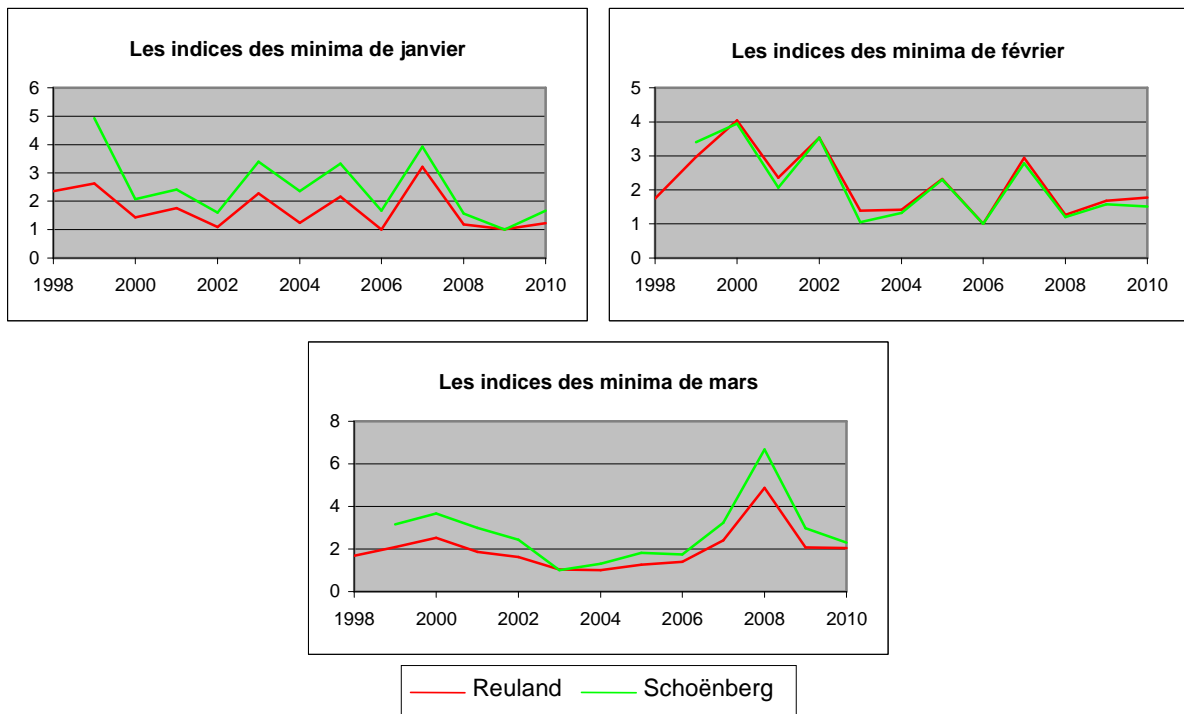
Les tableaux suivants comparent les minima de chaque mois en 2010 aux minima les plus bas observés précédemment pour chacun de ces mois, ainsi que les maxima de ces trois mois et les maxima les plus élevés observés. Les minima et maxima de chaque mois sont des valeurs journalières. Par exemple, à Reuland, le jour de janvier où les débits étaient les plus bas était le 15 janvier 2006, avec une moyenne de 2.28 m³/s.

	Reuland			Schoenberg		
	janvier	février	mars	janvier	février	mars
Minimum en 2010	2.80	3.22	4.16	0.60	0.67	0.78
Minimum des minima	2.28	1.82	2.04	0.36	0.44	0.34
Année	2006	2006	2004	2009	2006	2003
Maximum en 2010	27.65	52.69	26.12	9.10	18.97	7.46
Maximum des maxima	75.10	76.42	71.18	27.74	34.15	35.57
Année	2003	2002	1999	2002	2002	1999

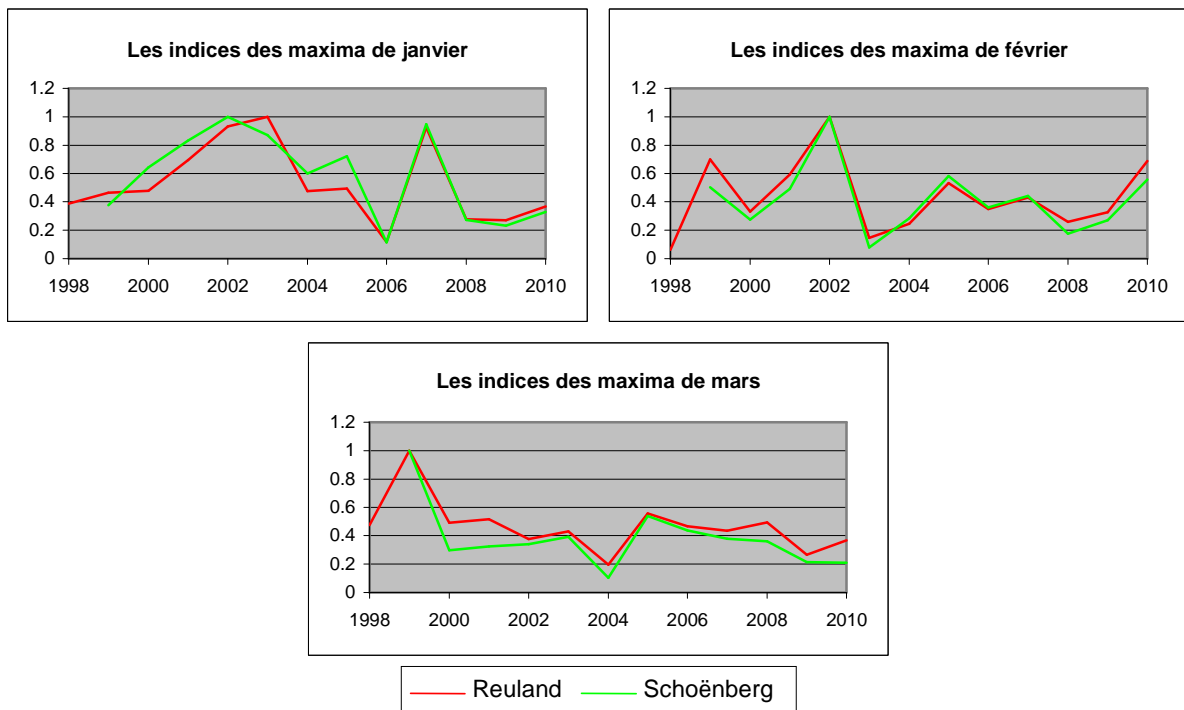
Le mois de janvier a connu ses plus bas débits journaliers en 2006 et 2009, février en 2006 et mars en 2003 et 2004.

Les plus hauts débits journaliers ont été observés en 2002 et 2003 en ce qui concerne janvier, 2002 pour février et 1999 pour mars.

Les graphiques suivants montrent, pour chaque mois du trimestre, les rapports entre leurs minima et le minimum de tous les minima observés. Par exemple, à Reuland, en janvier, le minimum des minima étant de 2.28 et le minimum de janvier 2.8, l'indice de 2010 est de 1.23, soit $2.8/2.28$.



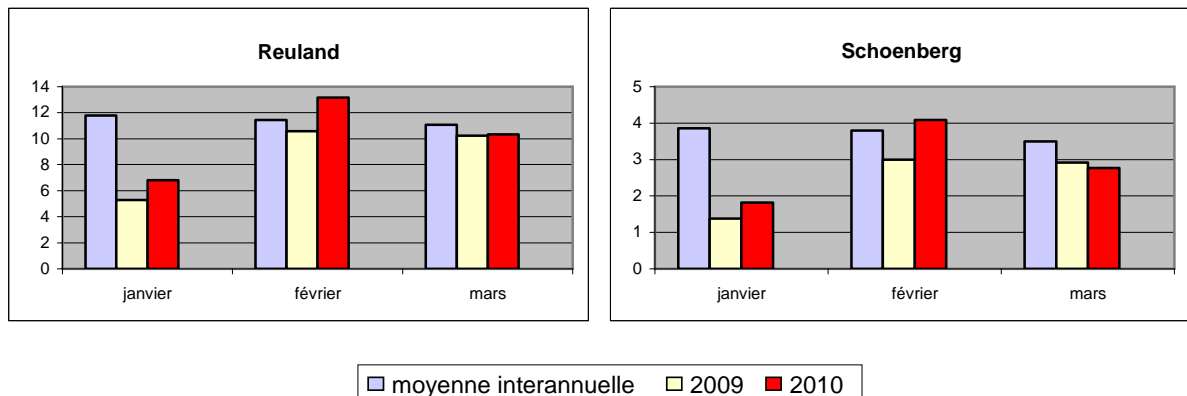
Les graphiques suivants indiquent les rapports entre les maxima de chaque mois et le maximum de tous les maxima observés.



Les débits mensuels

Les valeurs mensuelles

Les graphiques suivants comparent, pour chaque station et pour les mois de janvier, février et mars, la moyenne mensuelle interannuelle sur une période propre à chaque station (jusqu'en 2009), la moyenne mensuelle de 2009 et la moyenne mensuelle de 2010.



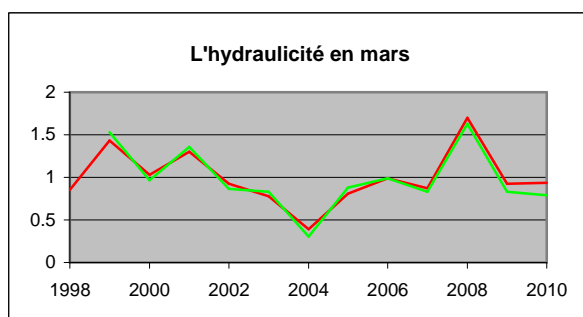
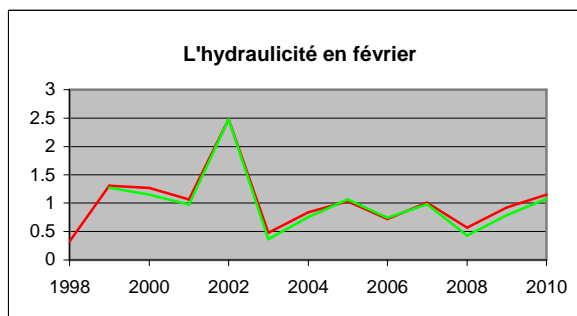
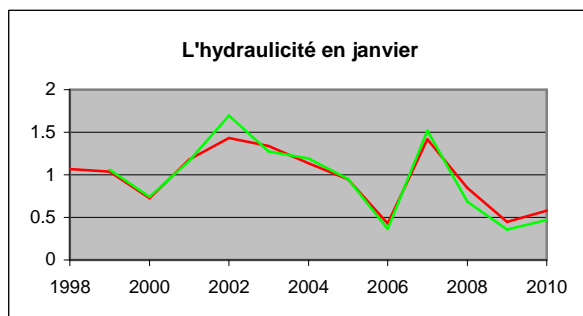
Les débits mensuels de 2010 étaient inférieurs aux moyennes interannuelles en janvier et en mars et supérieurs aux moyennes interannuelles en février.

Les moyennes mensuelles de 2010 dépassaient les moyennes mensuelles de 2009 les trois mois et dans les deux stations, excepté le débit mensuel de mars 2010 qui était inférieur au débit mensuel de mars 2009 à Schoenberg.

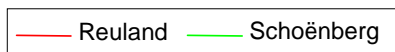
Les moyennes interannuelles de janvier étaient supérieures aux moyennes interannuelles de février, qui dépassaient celles de mars. En 2010, les débits mensuels les plus élevés étaient ceux de février et les débits mensuels les plus bas étaient ceux de janvier.

L'hydraulicité

L'hydraulicité est le rapport entre le débit moyen du mois considéré et la moyenne des débits moyens de ce mois pris sur toute la chronologie disponible (jusqu'en 2009 dans ce cas).



Les indices d'hydraulicité en 2010			
	janvier	février	mars
Reuland	0.58	1.15	0.93
Schoenberg	0.47	1.08	0.79



En 2010, les indices d'hydraulicité de janvier et de mars étaient inférieurs à 1 et les indices d'hydraulicité de février étaient supérieurs à 1.

Les indices les plus bas ont été observés en 2009, 1998 et 2004 respectivement pour les mois de janvier, février et mars.

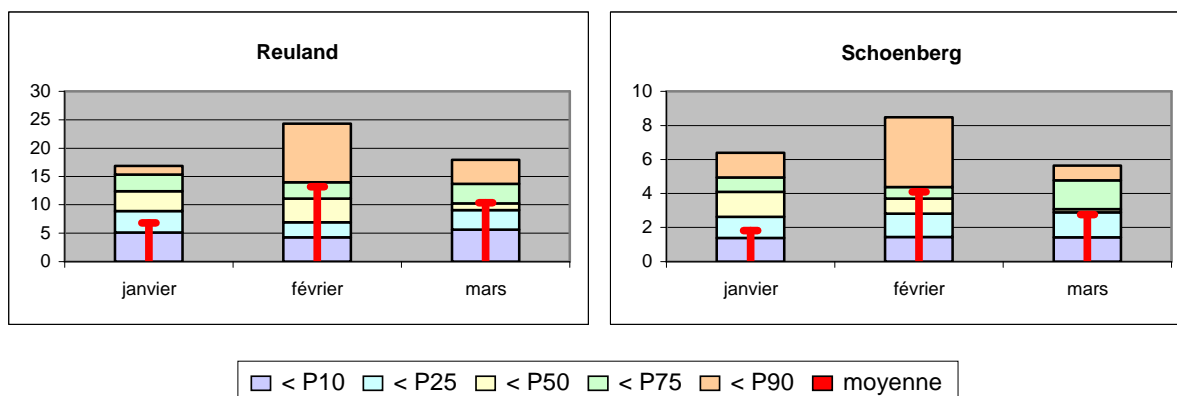
Les plus élevés sont ceux de 2002 pour les mois de janvier et février et 2008 en mars.

Les percentiles

Les percentiles sont calculés sur base des débits moyens mensuels pris sur toute la chronologie disponible et par mois. Les tableaux suivants reprennent les percentiles 10, 25, 50, 75 et 90. Si Reuland en janvier a pour 50^{ème} percentile la valeur 12.4, cela signifie qu'une année sur deux, le débit mensuel est inférieur à 12.4 m³/s.

	Reuland			Schoenberg		
	janvier	février	mars	janvier	février	mars
P10	5.10	4.25	5.61	1.39	1.45	1.43
P25	8.89	6.92	9.05	2.64	2.82	2.90
P50	12.40	11.06	10.24	4.09	3.70	3.07
P75	15.34	13.93	13.66	4.93	4.37	4.76
P90	16.85	24.32	17.95	6.41	8.49	5.63

Les percentiles se retrouvent dans les graphiques suivants, sous la forme d'histogrammes. La partie intérieure rouge représente la moyenne mensuelle de 2010 et permet la comparaison de celle-ci avec les percentiles.



En 2010, les débits mensuels de janvier dans les deux stations et de mars à Schoenberg étaient compris entre le 10^{ème} et le 25^{ème} percentile. Les débits mensuels de février dans les deux stations et de mars à Reuland se situaient entre la médiane et le 75^{ème} percentile.