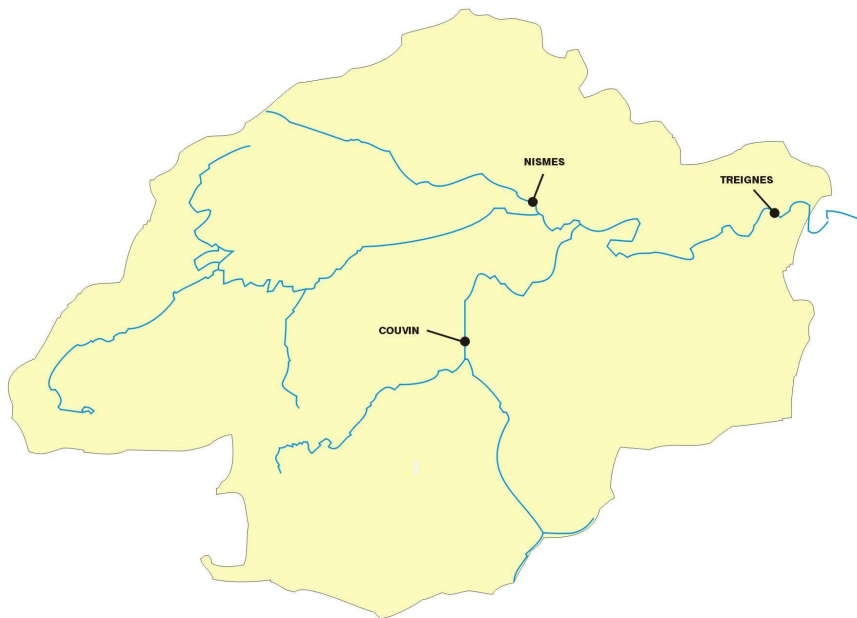
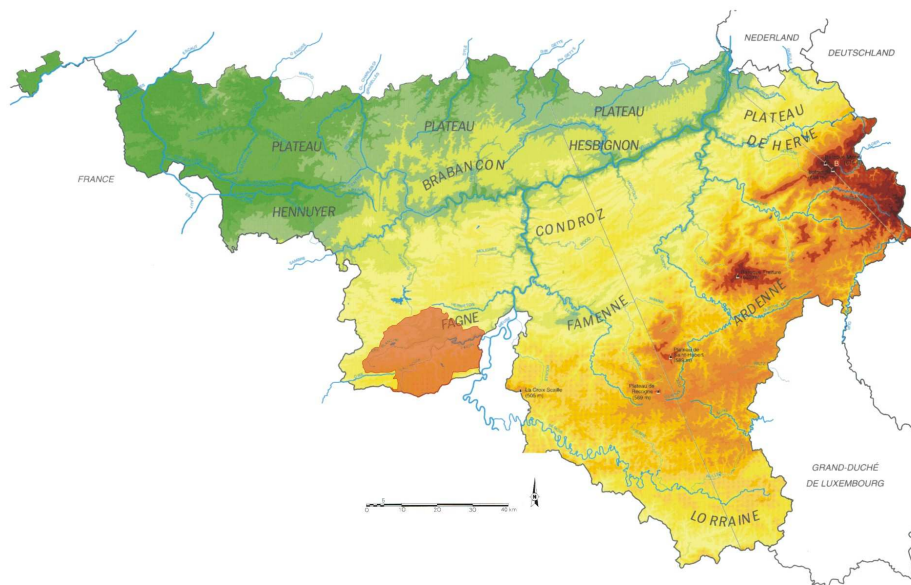




Janvier, février, mars 2010



Résumé climatologique

D'après l'Institut Royal Météorologique, en janvier 2010, le total des précipitations fut normal. Les moyennes régionales des précipitations ont toutes été inférieures aux valeurs normales. Les cotes journalières les plus abondantes se sont produites principalement le 16 ou le 29. Les précipitations n'ont été accompagnées d'aucun phénomène orageux et furent en tout ou en partie de neige du 1^{er} au 31. Les précipitations ont été normalement fréquentes à Uccle.

Le mois de février fut caractérisé par des valeurs normales du total des précipitations. Les moyennes régionales des précipitations furent généralement supérieures aux normales. Les cotes journalières les plus abondantes se sont produites le plus souvent le 2, le 22 ou le 28. Des orages ont eu lieu les 1^{er}, 3, 22 et 24 et les précipitations furent en tout ou en partie accompagnées de neige du 1^{er} au 4, du 6 au 23, le 25, le 27 et le 28. A Uccle, la fréquence des précipitations fut très anormalement élevée.

Le mois de mars a connu des valeurs normales du total des précipitations ; les moyennes régionales furent supérieures aux valeurs normales. Les cotes journalières les plus abondantes furent relevées principalement le 20 ou le 28. Des phénomènes orageux ont été enregistrés les 6, 20, 21, 25, 29, 30 et 31 et les précipitations furent en tout ou en partie accompagnées de neige durant 12 jours. La fréquence des précipitations fut normale à Uccle.

Les stations principales

La station de Treignes se trouve sur le Viroin et celle de Couvin sur l'Eau Noire. Toutes deux sont équipées d'un limnigraphe à flotteur.

Attention : les données récentes utilisées dans ce document sont des données non définitives et peuvent dès lors faire l'objet de modifications.

Treignes

La station de Treignes a un bassin versant de 548 km². Les statistiques utilisent les débits de la période comprise entre 1974 et 2010.

Couvin

Le bassin versant de Couvin a une superficie de 176 km². Les données utilisées concernent les années 1986 à 2010.

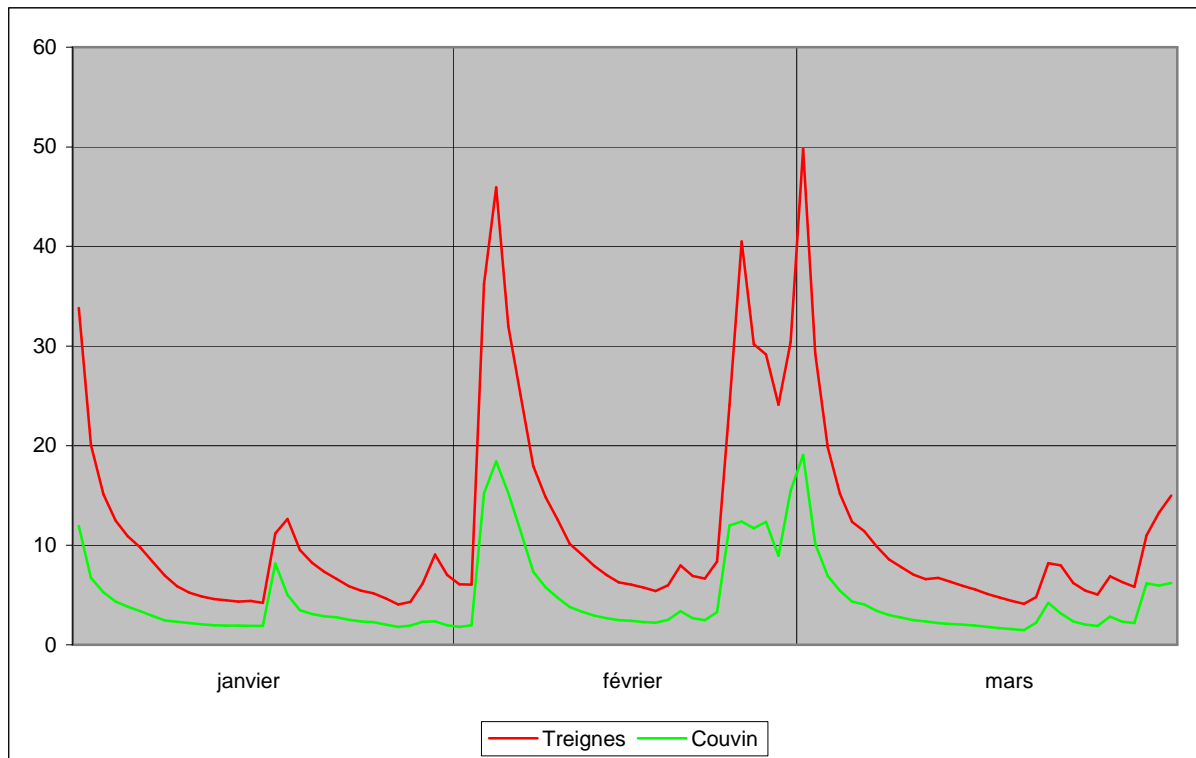
Les débits journaliers

Le tableau suivant présente les débits journaliers (en m³/s) de Treignes (T) et Couvin (C) pour les mois de janvier, février et mars 2010. Au bas du tableau se trouvent le minimum, la moyenne et le maximum du mois.

	janvier		février		mars	
	T	C	T	C	T	C
1	33.81	11.94	6.07	1.79	49.81	19.07
2	20.04	6.74	6.02	1.96	29.23	10.13
3	15.12	5.26	36.22	15.21	19.83	6.94
4	12.49	4.33	45.94	18.41	15.18	5.43
5	10.91	3.81	31.98	15.24	12.36	4.33
6	9.78	3.36	25.09	11.45	11.41	4.05
7	8.33	2.89	17.94	7.35	9.89	3.41
8	6.97	2.43	14.86	5.77	8.60	2.98
9	5.89	2.30	12.56	4.70	7.83	2.72
10	5.24	2.19	10.14	3.78	7.06	2.47
11	4.84	2.04	9.06	3.32	6.62	2.34
12	4.58	1.94	7.93	2.94	6.74	2.18
13	4.46	1.91	7.03	2.65	6.33	2.09
14	4.32	1.92	6.27	2.48	5.91	2.02
15	4.40	1.90	6.04	2.41	5.56	1.93
16	4.20	1.89	5.73	2.29	5.10	1.81
17	11.19	8.17	5.39	2.21	4.75	1.67
18	12.65	5.01	5.97	2.50	4.39	1.56
19	9.52	3.48	7.98	3.38	4.11	1.48
20	8.25	3.10	6.92	2.66	4.77	2.23
21	7.33	2.85	6.67	2.48	8.22	4.21
22	6.64	2.75	8.39	3.29	7.98	3.13
23	5.89	2.51	24.05	12.01	6.19	2.34
24	5.42	2.35	40.48	12.39	5.42	2.04
25	5.15	2.27	30.21	11.73	5.03	1.89
26	4.67	2.04	29.17	12.36	6.90	2.83
27	4.05	1.80	24.11	8.96	6.29	2.32
28	4.28	1.94	30.42	15.46	5.81	2.19
29	6.14	2.31	-	-	11.01	6.17
30	9.07	2.33	-	-	13.27	5.94
31	7.03	1.96	-	-	14.97	6.19
minimum	4.05	1.80	5.39	1.79	4.11	1.48
moyenne	8.47	3.28	16.74	6.83	10.21	3.87
maximum	33.81	11.94	45.94	18.41	49.81	19.07

Graphique des débits journaliers

Le graphique suivant montre les débits journaliers de Treignes et Couvin entre le 1^{er} janvier et le 31 mars 2010.



En 2010, les plus hauts pics de janvier ont été observés le 1^{er} et le 30 dans les deux stations, ainsi que le 17 à Couvin et le 18 à Treignes. Les pics les plus élevés de février dataient du 4 et du 24 dans les deux stations et du 26 à Couvin. En mars, les plus hauts pics ont eu lieu le 1^{er} et le 31 dans les deux stations, mais aussi le 29 à Chaudfontaine. Les pics les plus importants du trimestre étaient ceux du 1^{er} mars dans les deux stations.

Les minima et les maxima

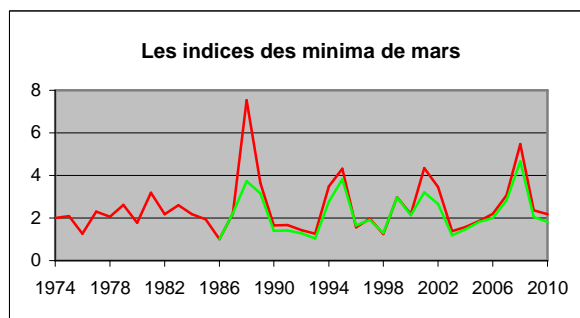
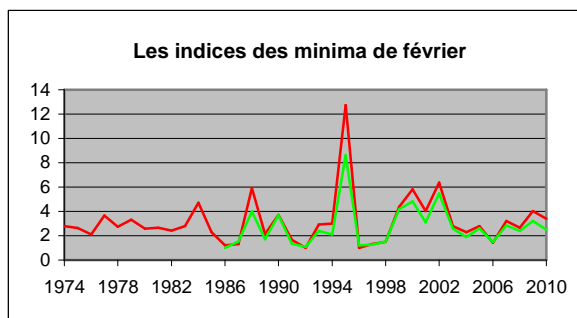
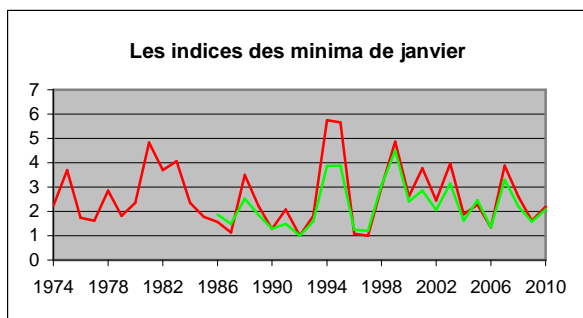
Les tableaux suivants comparent les minima de chaque mois en 2010 aux minima les plus bas observés précédemment pour chacun de ces mois, ainsi que les maxima de ces trois mois et les maxima les plus élevés observés. Les minima et maxima de chaque mois sont des valeurs journalières. Par exemple, à Treignes, le jour de janvier où les débits étaient les plus bas était le 31 janvier 1992, avec une moyenne de 1.85 m³/s.

	Treignes			Couvin		
	janvier	février	mars	janvier	février	mars
Minimum en 2010	4.05	5.39	4.11	1.80	1.79	1.48
Minimum des minima	1.85	1.59	1.89	0.87	0.72	0.82
Année	1992	1992	1986	1992	1986	1986
Maximum en 2010	33.81	45.94	49.81	11.94	18.41	19.07
Maximum des maxima	147.58	97.40	85.74	71.87	45.32	34.67
Année	2003	1984	2008	1993	2002	1987

Le mois de janvier a connu ses plus bas débits journaliers en 1992, février en 1986 et 1992 et mars en 1986.

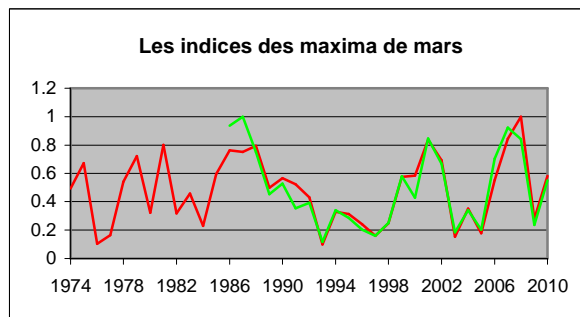
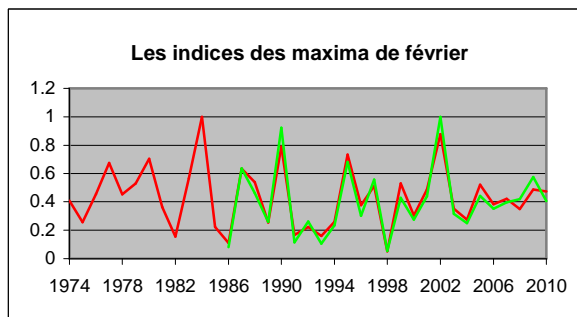
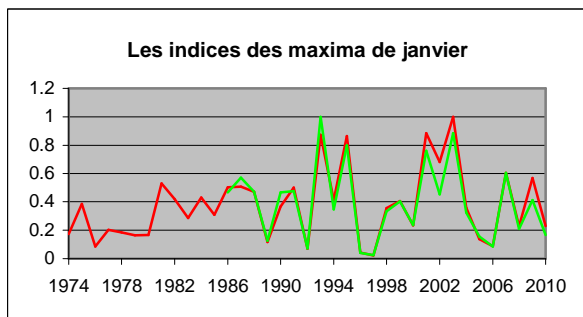
Les plus hauts débits journaliers ont été observés en 1993 et 2003 en ce qui concerne janvier, 1984 et 2002 pour février et 1987 et 2008 pour mars.

Les graphiques suivants montrent, pour chaque mois du trimestre, les rapports entre leurs minima et le minimum de tous les minima observés. Par exemple, à Treignes, en janvier, le minimum des minima étant de 1.85 et le minimum de janvier 4.05, l'indice de 2010 est de 2.19, soit $4.05/1.85$.



— Treignes — Couvin

Les graphiques suivants indiquent les rapports entre les maxima de chaque mois et le maximum de tous les maxima observés.

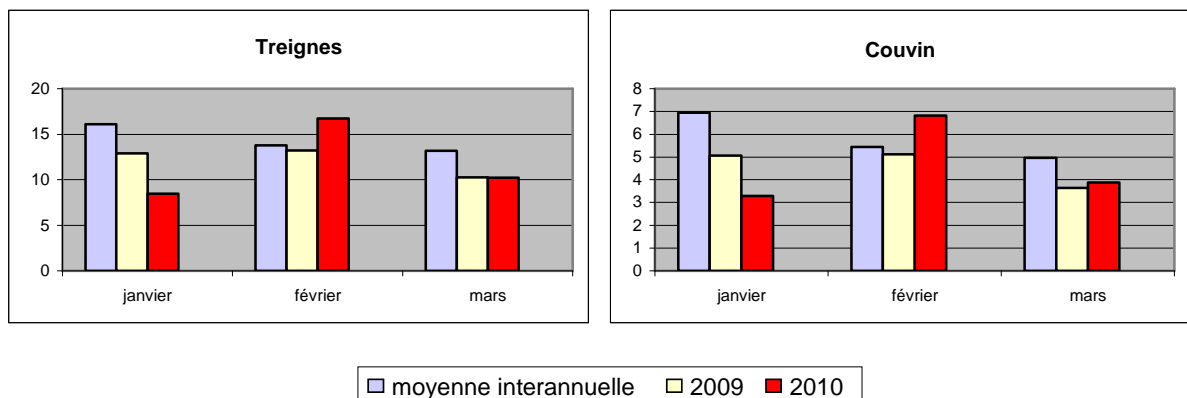


— Treignes — Couvin

Les débits mensuels

Les valeurs mensuelles

Les graphiques suivants comparent, pour chaque station et pour les mois de janvier, février et mars, la moyenne mensuelle interannuelle sur une période propre à chaque station (jusqu'en 2009), la moyenne mensuelle de 2009 et la moyenne mensuelle de 2010.



Les moyennes mensuelles de 2010 étaient inférieures aux moyennes interannuelles en janvier et en mars. Elles dépassaient les moyennes interannuelles en février.

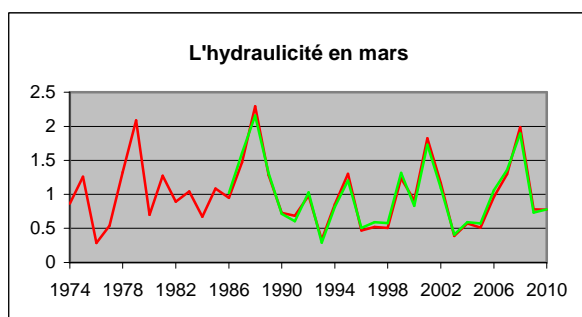
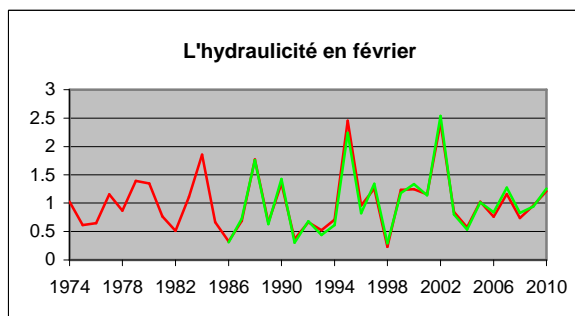
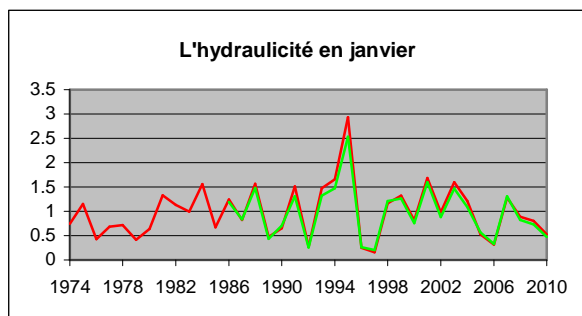
Les débits mensuels de 2010 étaient inférieurs aux moyennes mensuelles de 2009 en janvier dans les deux stations et en mars à Treignes. Ils étaient supérieurs aux débits mensuels de 2009 en février dans les deux stations et en mars à Couvin.

Les moyennes interannuelles de janvier dépassaient les moyennes interannuelles de février, qui étaient supérieures à celles de mars.

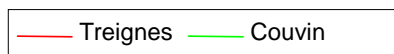
En 2010, les débits mensuels les plus élevés étaient ceux de février et les débits mensuels les plus bas étaient ceux de janvier.

L'hydraulicité

L'hydraulicité est le rapport entre le débit moyen du mois considéré et la moyenne des débits moyens de ce mois pris sur toute la chronologie disponible (jusqu'en 2009 dans ce cas).



Les indices d'hydraulicité en 2010			
	janvier	février	mars
Treignes	0.53	1.21	0.77
Couvin	0.47	1.25	0.78



En 2010, les indices d'hydraulicité étaient inférieurs à 1 en janvier et en mars et supérieurs à 1 en février.

Les indices les plus bas ont été observés en 1997, 1998 et 1976 respectivement pour les mois de janvier, février et mars.

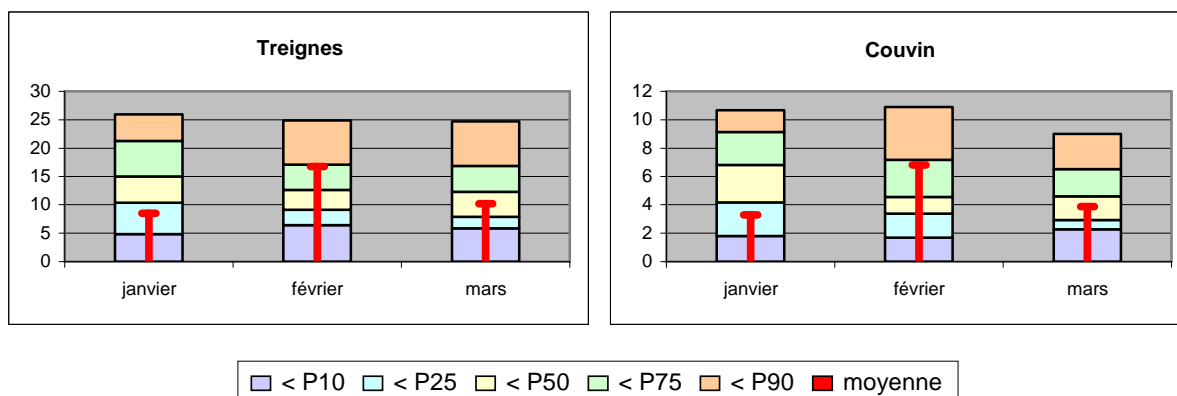
Les plus élevés étaient ceux de 1995 pour le mois de janvier, 2002 en février et 1988 en mars.

Les percentiles

Les percentiles sont calculés sur base des débits moyens mensuels pris sur toute la chronologie disponible et par mois. Les tableaux suivants reprennent les percentiles 10, 25, 50, 75 et 90. Si Treignes en janvier a pour 50^{ème} percentile la valeur 14.98, cela signifie qu'une année sur deux, le débit mensuel est inférieur à 14.98 m³/s.

	Treignes			Couvin		
	janvier	février	mars	janvier	février	mars
P10	4.84	6.43	5.85	1.81	1.68	2.28
P25	10.33	9.12	7.87	4.16	3.37	2.94
P50	14.98	12.59	12.25	6.83	4.55	4.60
P75	21.30	17.10	16.85	9.14	7.18	6.52
P90	25.96	24.84	24.72	10.67	10.90	9.02

Les percentiles se retrouvent dans les graphiques suivants, sous la forme d'histogrammes. La partie intérieure rouge représente la moyenne mensuelle de 2010 et permet la comparaison de celle-ci avec les percentiles.



En 2010, les débits mensuels de janvier étaient compris entre le 10^{ème} et le 25^{ème} percentile, les débits de mars se situaient entre le 25^{ème} percentile et la médiane et les débits de février étaient légèrement inférieurs au 75^{ème} percentile.