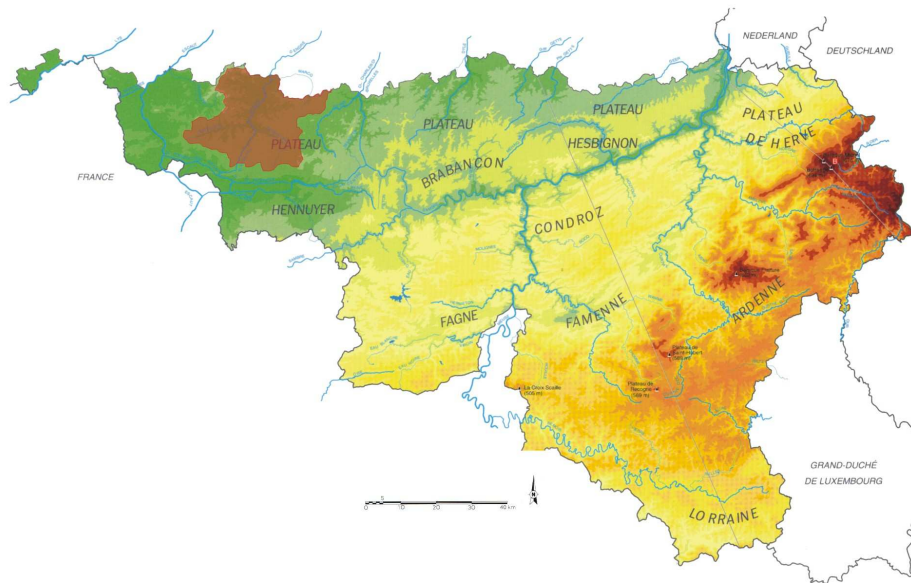




Avril, mai, juin 2010



Résumé climatologique

D'après l'Institut Royal Météorologique, en avril 2010, le total des précipitations fut très anormal. Les moyennes régionales des précipitations ont toutes été inférieures aux valeurs normales. Les cotes journalières les plus abondantes se sont produites principalement le 2, le 3 ou le 4. Les précipitations ont été accompagnées de phénomènes orageux les 1^{er}, 2, 3, 4, 13, 25, 29 et 30, et furent en tout ou en partie de neige les 1^{er}, 4 et 9. Les précipitations ont été très anormalement peu fréquentes à Uccle.

Le mois de mai fut caractérisé par des valeurs normales du total des précipitations. Les moyennes régionales des précipitations furent variables autour des normales. Les cotes journalières les plus abondantes se sont produites le plus souvent le 2, le 11 ou le 26. Des orages ont eu lieu les 2, 3, 17, 25, 26 et 30 et les précipitations furent en tout ou en partie accompagnées de neige les 2, 3 et 12. A Uccle, la fréquence des précipitations fut normale.

Le mois de juin a connu des valeurs très anormales du total des précipitations ; les moyennes régionales furent toutes inférieures aux valeurs normales. Les cotes journalières les plus abondantes furent relevées principalement le 6, le 8 ou le 9. Des phénomènes orageux ont été enregistrés les 6, 8 et 14. Les précipitations ont été très anormalement peu fréquentes à Uccle.

Les stations principales

La station d'Ath est située sur la Dendre orientale, et celle d'Irchonwelz sur la Dendre occidentale. Elles sont toutes deux équipées d'un limnigraphe à flotteur.

Attention : les données récentes utilisées dans ce document sont des données non définitives et peuvent dès lors faire l'objet de modifications.

Ath

La station d'Ath a un bassin versant de 229 km². Les statistiques utilisent les débits de la période comprise entre 1977 et 2010.

Irchonwelz

Le bassin versant de Irchonwelz a une superficie de 126 km². Les données utilisées concernent les années 1978 à 2010.

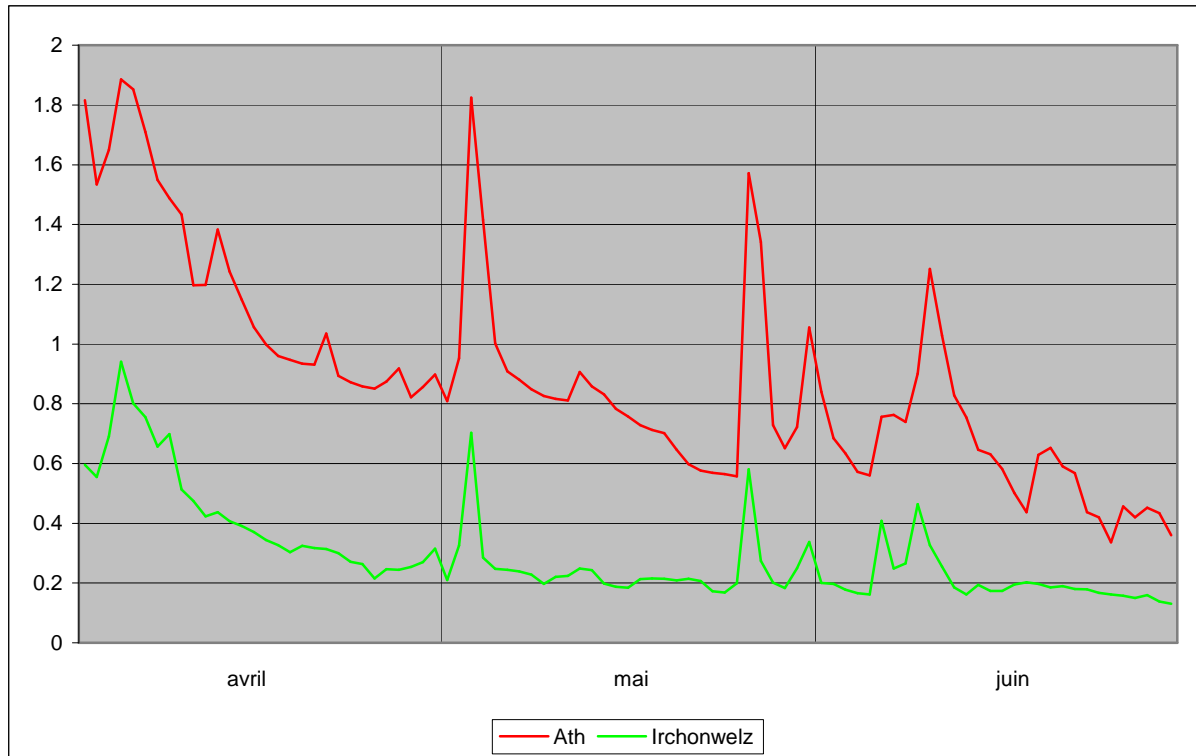
Les débits journaliers

Le tableau suivant présente les débits journaliers (en m³/s) de Ath (A) et Irchonwelz (I) pour les mois d'avril, mai et juin 2010. Au bas du tableau se trouvent le minimum, la moyenne et le maximum du mois.

	avril		mai		juin	
	A	I	A	I	A	I
1	1.82	0.60	0.81	0.21	0.84	0.20
2	1.53	0.56	0.95	0.33	0.68	0.20
3	1.65	0.69	1.83	0.70	0.63	0.18
4	1.89	0.94	1.42	0.29	0.57	0.17
5	1.85	0.80	1.00	0.25	0.56	0.16
6	1.71	0.76	0.91	0.25	0.76	0.41
7	1.55	0.66	0.88	0.24	0.76	0.25
8	1.49	0.70	0.85	0.23	0.74	0.27
9	1.43	0.51	0.83	0.20	0.90	0.46
10	1.20	0.47	0.82	0.22	1.25	0.33
11	1.20	0.42	0.81	0.22	1.03	0.26
12	1.38	0.44	0.91	0.25	0.83	0.19
13	1.24	0.41	0.86	0.24	0.75	0.16
14	1.15	0.39	0.83	0.20	0.65	0.19
15	1.06	0.37	0.78	0.19	0.63	0.17
16	1.00	0.35	0.76	0.18	0.58	0.17
17	0.96	0.33	0.73	0.21	0.50	0.20
18	0.95	0.30	0.71	0.22	0.44	0.20
19	0.93	0.33	0.70	0.21	0.63	0.20
20	0.93	0.32	0.65	0.21	0.65	0.19
21	1.04	0.31	0.60	0.21	0.59	0.19
22	0.89	0.30	0.58	0.21	0.57	0.18
23	0.87	0.27	0.57	0.17	0.44	0.18
24	0.86	0.26	0.57	0.17	0.42	0.17
25	0.85	0.22	0.56	0.20	0.34	0.16
26	0.87	0.25	1.57	0.58	0.46	0.16
27	0.92	0.25	1.34	0.28	0.42	0.15
28	0.82	0.26	0.73	0.20	0.45	0.16
29	0.86	0.27	0.65	0.18	0.43	0.14
30	0.90	0.32	0.72	0.25	0.36	0.13
31	-	-	1.06	0.34	-	-
minimum	0.82	0.22	0.56	0.17	0.34	0.13
moyenne	1.19	0.43	0.87	0.25	0.63	0.20
maximum	1.89	0.94	1.83	0.70	1.25	0.46

Graphique des débits journaliers

Le graphique suivant montre les débits journaliers de Ath et Irchonwelz entre le 1^{er} avril et le 30 juin 2010.



En 2010, les plus hauts pics d'avril ont été observés le 1^{er} et le 4 dans les deux stations, le 8 à Irchonwelz et le 12 à Ath. Les pics les plus élevés de mai étaient ceux du 3, du 26 et du 31 mai dans les deux stations. Les plus hauts pics de juin ont eu lieu le 10 juin à Ath et les 6 et 9 juin à Irchonwelz.

Les minima et les maxima

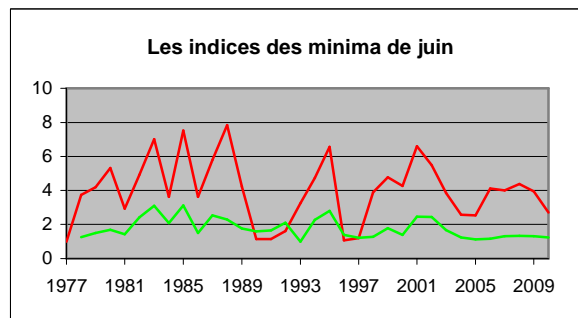
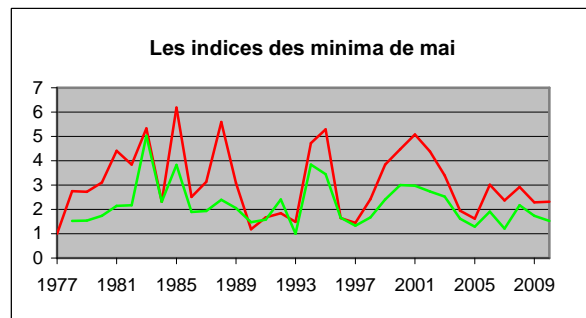
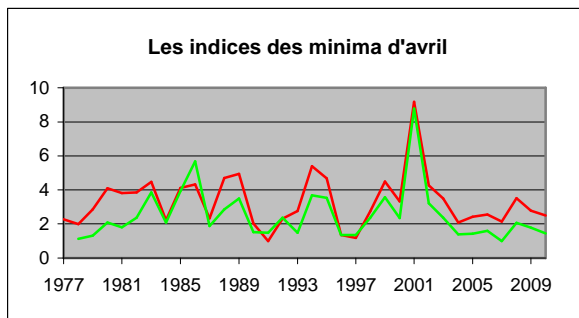
Les tableaux suivants comparent les minima de chaque mois en 2010 aux minima les plus bas observés précédemment pour chacun de ces mois, ainsi que les maxima de ces trois mois et les maxima les plus élevés observés. Les minima et maxima de chaque mois sont des valeurs journalières. Par exemple, à Ath, le jour d'avril où les débits étaient les plus bas était le 24 avril 1991, avec une moyenne de 0.33 m³/s.

	Ath			Irchonwelz		
	avril	mai	juin	avril	mai	juin
Minimum en 2010	0.82	0.56	0.34	0.22	0.17	0.13
Minimum des minima	0.33	0.24	0.12	0.15	0.11	0.11
Année	1991	1977	1977	2007	1993	1993
Maximum en 2010	1.89	1.83	1.25	0.94	0.70	0.46
Maximum des maxima	12.85	8.76	11.37	7.48	6.36	13.78
Année	1980	1978	1981	1980	1978	2009

Le mois d'avril a connu ses plus bas débits journaliers en 1991 et 2007, et mai et juin en 1977 et 1993.

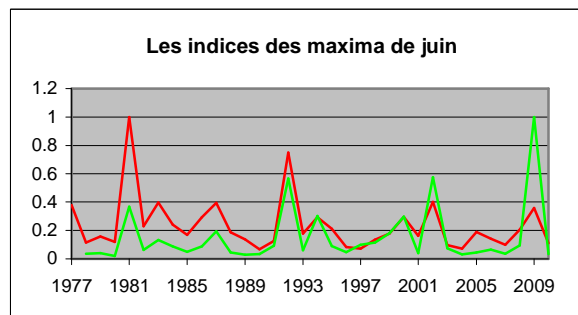
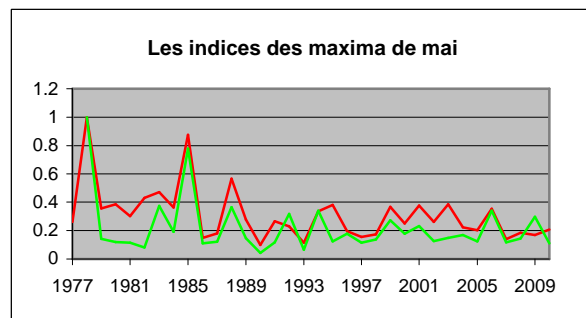
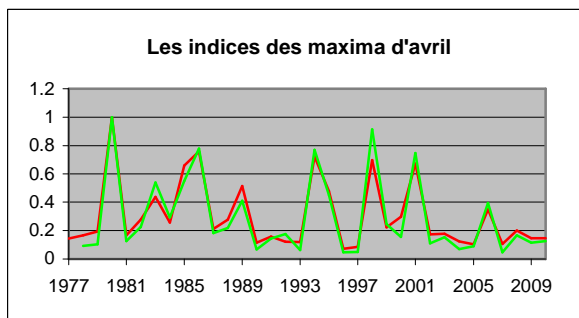
Les plus hauts débits journaliers ont été observés en 1980 en ce qui concerne avril, 1978 pour mai et 1981 et 2009 pour juin.

Les graphiques suivants montrent, pour chaque mois du trimestre, les rapports entre leurs minima et le minimum de tous les minima observés. Par exemple, à Ath, en avril, le minimum des minima étant de 0.33 et le minimum d'avril 0.82, l'indice de 2010 est de 2.49, soit $0.82/0.33$.



— Ath — Irchonwelz

Les graphiques suivants indiquent les rapports entre les maxima de chaque mois et le maximum de tous les maxima observés.

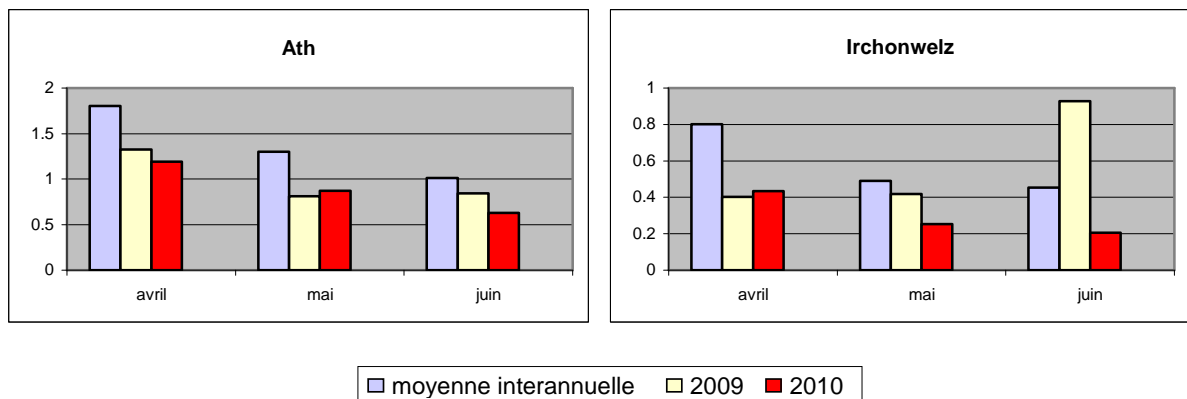


— Ath — Irchonwelz

Les débits mensuels

Les valeurs mensuelles

Les graphiques suivants comparent, pour chaque station et pour les mois d'avril, mai et juin, la moyenne mensuelle interannuelle sur une période propre à chaque station (jusqu'en 2009), la moyenne mensuelle de 2009 et la moyenne mensuelle de 2010.

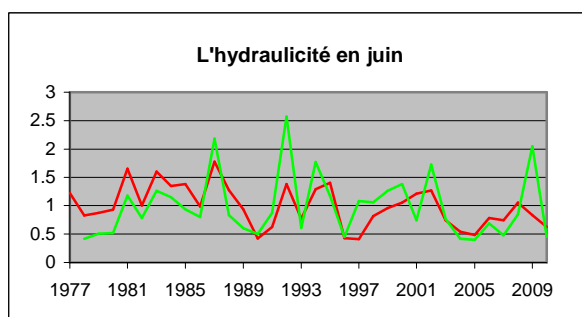
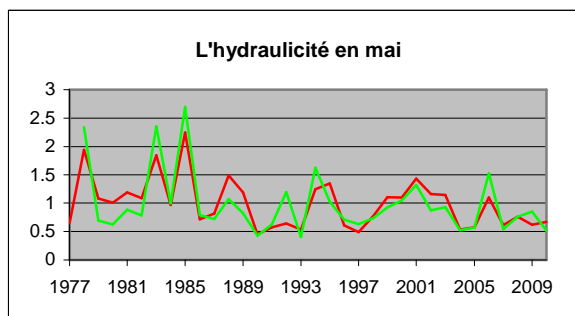
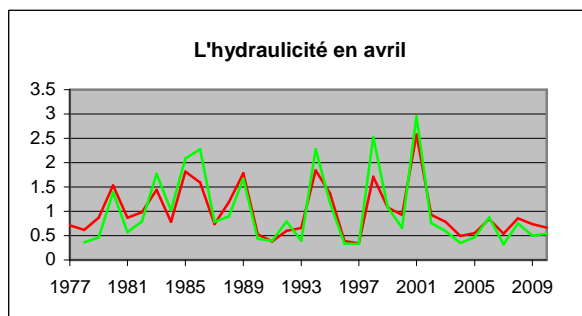


Les moyennes mensuelles de 2010 étaient inférieures aux moyennes interannuelles les trois mois et dans les deux stations. Elles étaient également inférieures aux moyennes mensuelles de 2009 les trois mois et dans les deux stations, sauf en mai à Ath et en avril à Irchonwelz.

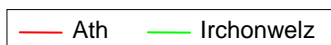
Les moyennes interannuelles d'avril étaient supérieures à celles de mai, qui dépassaient celles de juin. En 2010 également, les débits mensuels les plus élevés étaient ceux d'avril et les débits mensuels les plus bas étaient ceux de juin.

L'hydraulicité

L'hydraulicité est le rapport entre le débit moyen du mois considéré et la moyenne des débits moyens de ce mois pris sur toute la chronologie disponible (jusqu'en 2009 dans ce cas).



Les indices d'hydraulicité en 2010			
	avril	mai	juin
Ath	0.66	0.67	0.62
Irchonwelz	0.54	0.52	0.45



En 2010, les indices d'hydraulicité étaient inférieurs à 1 les trois mois et dans les deux stations.

Les indices les plus bas ont été observés en 2007, 1993 et 2005 respectivement pour les mois d'avril, mai et juin.

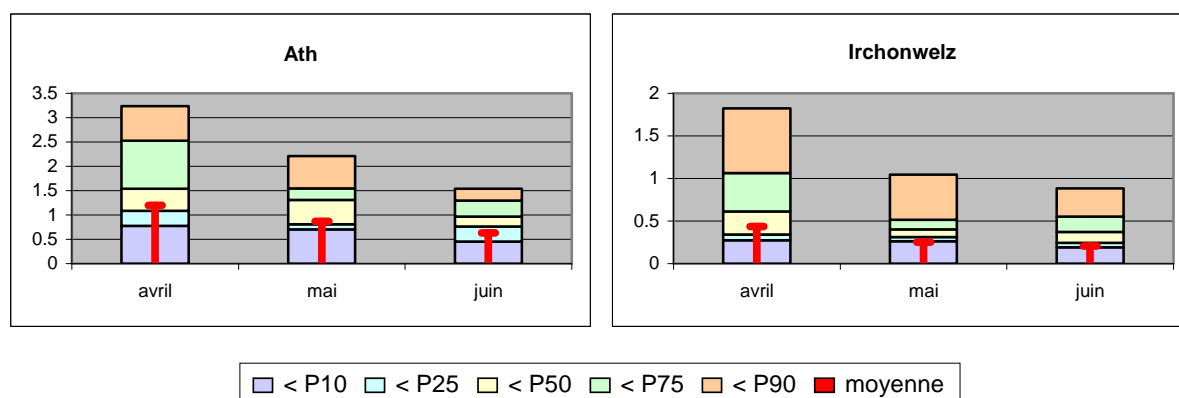
Les plus élevés étaient ceux de 2001 pour le mois d'avril, 1985 en mai et 1992 en juin.

Les percentiles

Les percentiles sont calculés sur base des débits moyens mensuels pris sur toute la chronologie disponible et par mois. Les tableaux suivants reprennent les percentiles 10, 25, 50, 75 et 90. Si Ath en avril a pour 50^{ème} percentile la valeur 1.54, cela signifie qu'une année sur deux, le débit mensuel est inférieur à 1.54 m³/s.

	Ath			Irchonwelz		
	avril	mai	juin	avril	mai	juin
P10	0.78	0.70	0.45	0.27	0.26	0.19
P25	1.09	0.81	0.77	0.35	0.32	0.25
P50	1.54	1.31	0.97	0.62	0.41	0.38
P75	2.53	1.55	1.30	1.07	0.52	0.56
P90	3.24	2.21	1.54	1.83	1.05	0.89

Les percentiles se retrouvent dans les graphiques suivants, sous la forme d'histogrammes. La partie intérieure rouge représente la moyenne mensuelle de 2010 et permet la comparaison de celle-ci avec les percentiles.



En 2010, le débit mensuel de mai à Irchonwelz était inférieur au 10^{ème} percentile, les débits de juin dans les deux stations se trouvaient entre le 10^{ème} et le 25^{ème} percentile et les débits d'avril dans les deux stations et mai à Ath étaient compris entre le 25^{ème} percentile et la médiane.