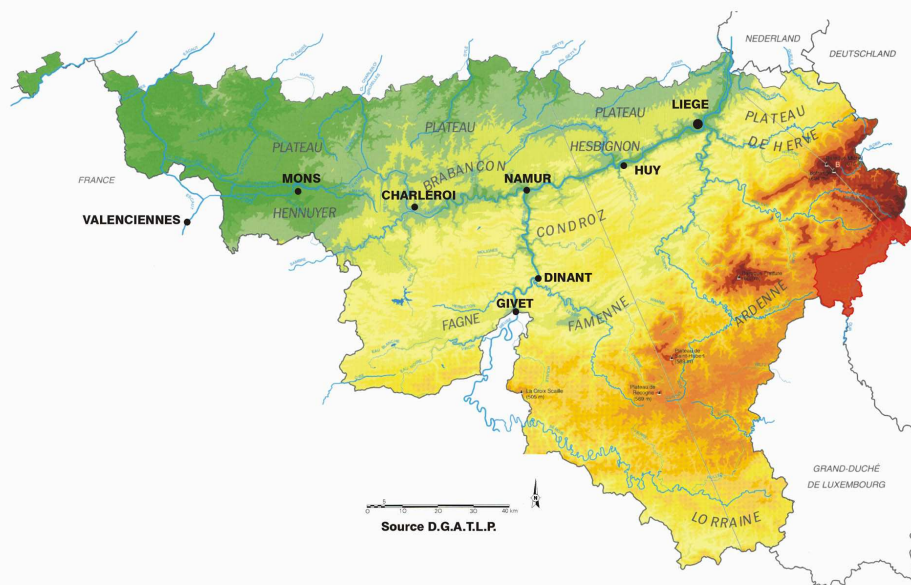


SERVICE PUBLIC DE WALLONIE

**Direction générale opérationnelle de la
Mobilité et des Voies hydrauliques
Département des Etudes et de l'Appui à la
gestion
Direction de la Gestion hydrologique intégrée**



Avril, mai, juin 2010



Résumé climatologique

D'après l'Institut Royal Météorologique, en avril 2010, le total des précipitations fut très anormal. Les moyennes régionales des précipitations ont toutes été inférieures aux valeurs normales. Les cotes journalières les plus abondantes se sont produites principalement le 2, le 3 ou le 4. Les précipitations ont été accompagnées de phénomènes orageux les 1^{er}, 2, 3, 4, 13, 25, 29 et 30, et furent en tout ou en partie de neige les 1^{er}, 4 et 9. Les précipitations ont été très anormalement peu fréquentes à Uccle.

Le mois de mai fut caractérisé par des valeurs normales du total des précipitations. Les moyennes régionales des précipitations furent variables autour des normales. Les cotes journalières les plus abondantes se sont produites le plus souvent le 2, le 11 ou le 26. Des orages ont eu lieu les 2, 3, 17, 25, 26 et 30 et les précipitations furent en tout ou en partie accompagnées de neige les 2, 3 et 12. A Uccle, la fréquence des précipitations fut normale.

Le mois de juin a connu des valeurs très anormales du total des précipitations ; les moyennes régionales furent toutes inférieures aux valeurs normales. Les cotes journalières les plus abondantes furent relevées principalement le 6, le 8 ou le 9. Des phénomènes orageux ont été enregistrés les 6, 8 et 14. Les précipitations ont été très anormalement peu fréquentes à Uccle.

Les stations principales

Les stations de Reuland et Schoenberg se trouvent sur l'Our et sont équipées d'un limnigraphe à flotteur.

Attention : les données récentes utilisées dans ce document sont des données non définitives et peuvent dès lors faire l'objet de modifications.

Reuland

La station de Reuland a un bassin versant de 357 km². Les statistiques utilisent les débits de la période comprise entre 1998 et 2010.

Schoenberg

Le bassin versant de Schoenberg a une superficie de 101 km². Les données utilisées concernent les années 1999 à 2010.

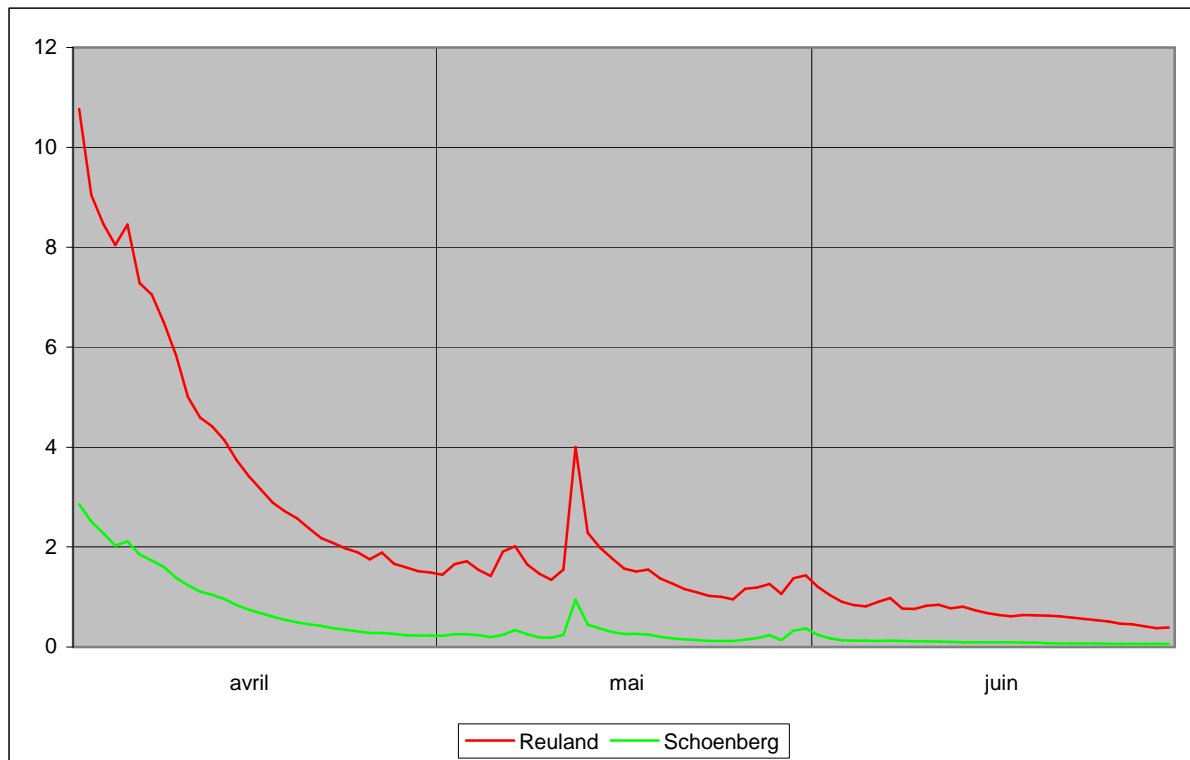
Les débits journaliers

Le tableau suivant présente les débits journaliers (en m³/s) de Reuland (R) et Schoenberg (S) pour les mois d'avril, mai et juin 2010. Au bas du tableau se trouvent le minimum, la moyenne et le maximum du mois.

	avril		mai		juin	
	R	S	R	S	R	S
1	10.77	2.86	1.44	0.23	1.20	0.24
2	9.05	2.51	1.66	0.26	1.04	0.17
3	8.47	2.27	1.71	0.26	0.91	0.14
4	8.05	2.03	1.54	0.24	0.84	0.13
5	8.46	2.11	1.42	0.20	0.82	0.13
6	7.28	1.85	1.91	0.24	0.90	0.12
7	7.05	1.73	2.02	0.34	0.98	0.13
8	6.49	1.60	1.65	0.26	0.77	0.12
9	5.83	1.38	1.47	0.19	0.76	0.12
10	5.01	1.23	1.34	0.19	0.83	0.11
11	4.59	1.11	1.55	0.24	0.85	0.11
12	4.41	1.04	4.01	0.95	0.77	0.10
13	4.14	0.96	2.29	0.45	0.81	0.10
14	3.74	0.84	1.99	0.37	0.74	0.10
15	3.42	0.75	1.77	0.30	0.68	0.10
16	3.15	0.68	1.57	0.27	0.64	0.10
17	2.89	0.61	1.51	0.27	0.62	0.10
18	2.71	0.54	1.55	0.25	0.64	0.09
19	2.57	0.50	1.37	0.21	0.64	0.09
20	2.37	0.46	1.26	0.18	0.63	0.08
21	2.17	0.42	1.16	0.15	0.62	0.07
22	2.08	0.38	1.09	0.14	0.59	0.07
23	1.97	0.35	1.03	0.13	0.56	0.07
24	1.89	0.32	1.01	0.12	0.54	0.07
25	1.75	0.28	0.96	0.12	0.51	0.07
26	1.89	0.28	1.16	0.15	0.47	0.07
27	1.67	0.26	1.19	0.18	0.46	0.06
28	1.59	0.24	1.26	0.24	0.42	0.06
29	1.51	0.23	1.06	0.14	0.38	0.07
30	1.49	0.23	1.37	0.32	0.39	0.07
31	-	-	1.43	0.37	-	-
minimum	1.49	0.23	0.96	0.12	0.38	0.06
moyenne	4.28	1.00	1.54	0.26	0.70	0.10
maximum	10.77	2.86	4.01	0.95	1.20	0.24

Graphique des débits journaliers

Le graphique suivant montre les débits journaliers de Reuland et Schoenberg entre le 1^{er} avril et le 30 juin 2010.



En 2010, les débits d'avril étaient les plus élevés, avec, dans les deux stations, un grand pic le 1^{er} et un autre le 5. Les pics les plus hauts de mai ont été observés le 3 mai à Reuland, et le 7, le 12 et le 31 dans les deux stations. Les débits de juin étaient les plus bas, un petit pic a notamment eu lieu le 7 à Reuland.

Les minima et les maxima

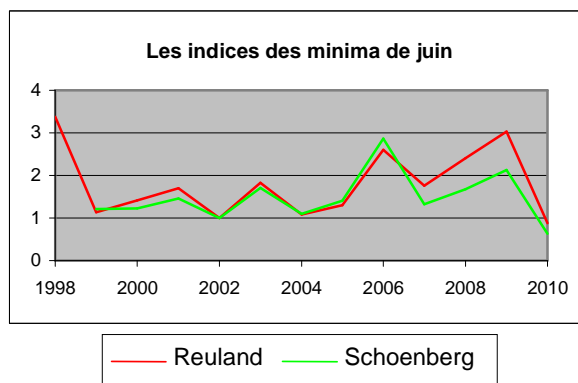
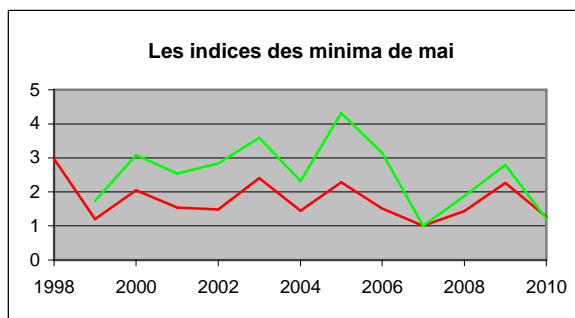
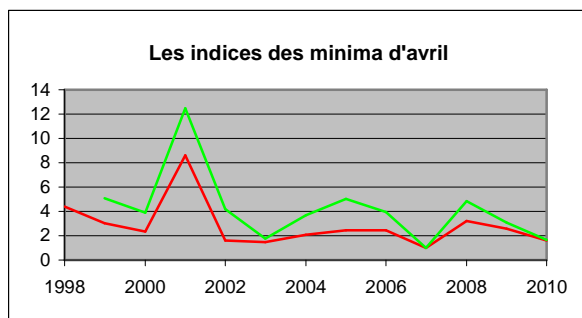
Les tableaux suivants comparent les minima de chaque mois en 2010 aux minima les plus bas observés précédemment pour chacun de ces mois, ainsi que les maxima de ces trois mois et les maxima les plus élevés observés. Les minima et maxima de chaque mois sont des valeurs journalières. Par exemple, à Reuland, le jour d'avril où les débits étaient les plus bas était le 30 avril 2007, avec une moyenne de 0.93 m³/s.

	Reuland			Schoenberg		
	avril	mai	juin	avril	mai	juin
Minimum en 2010	1.49	0.96	0.38	0.23	0.12	0.06
Minimum des minima	0.93	0.76	0.43	0.14	0.10	0.10
Année	2007	2007	2002	2007	2007	2002
Maximum en 2010	10.77	4.01	1.20	2.86	0.95	0.24
Maximum des maxima	36.44	26.95	11.84	13.88	17.75	3.58
Année	2001	2001	2009	2001	2006	2006

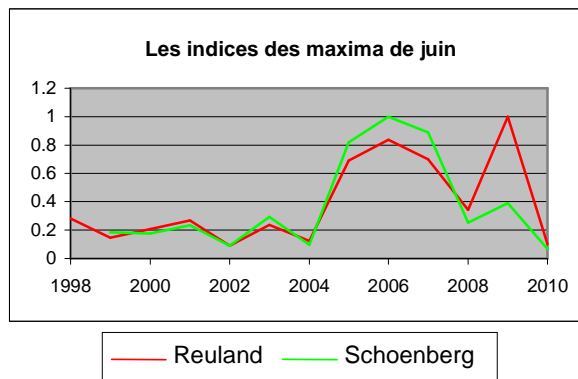
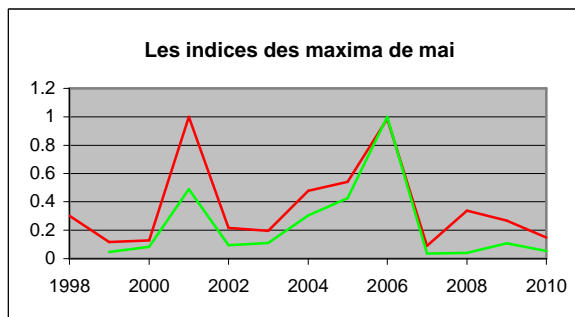
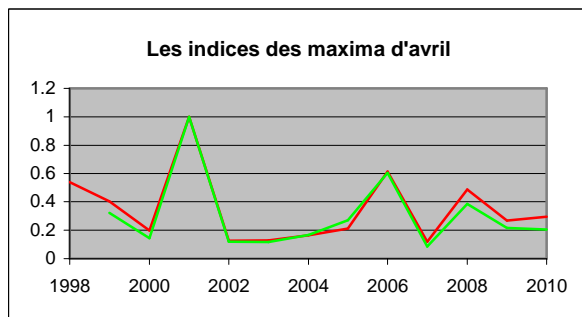
Les mois d'avril et mai ont connu leurs plus bas débits journaliers en 2007, et juin en 2010.

Les plus hauts débits journaliers ont été observés en 2001 en ce qui concerne avril, 2001 et 2006 pour mai et 2006 et 2009 pour juin.

Les graphiques suivants montrent, pour chaque mois du trimestre, les rapports entre leurs minima et le minimum de tous les minima observés. Par exemple, à Reuland, en avril, le minimum des minima étant de 0.93 et le minimum d'avril 1.49, l'indice de 2010 est de 1.61, soit $1.49/0.93$.



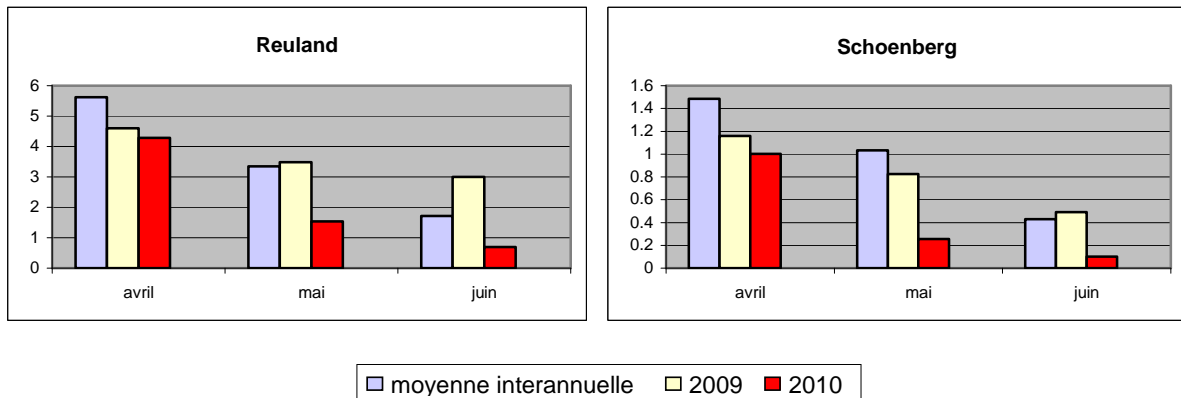
Les graphiques suivants indiquent les rapports entre les maxima de chaque mois et le maximum de tous les maxima observés.



Les débits mensuels

Les valeurs mensuelles

Les graphiques suivants comparent, pour chaque station et pour les mois d'avril, mai et juin, la moyenne mensuelle interannuelle sur une période propre à chaque station (jusqu'en 2009), la moyenne mensuelle de 2009 et la moyenne mensuelle de 2010.

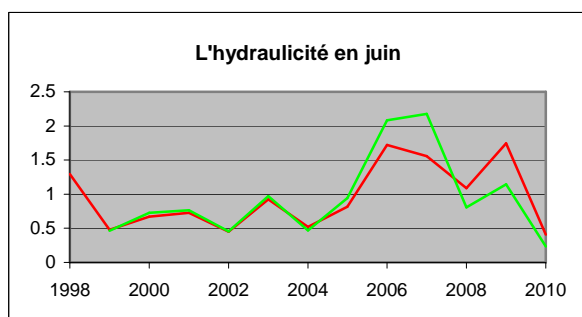
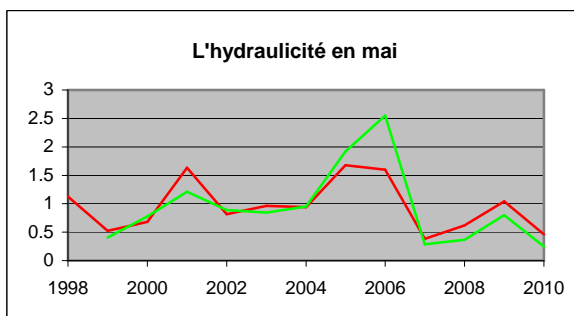
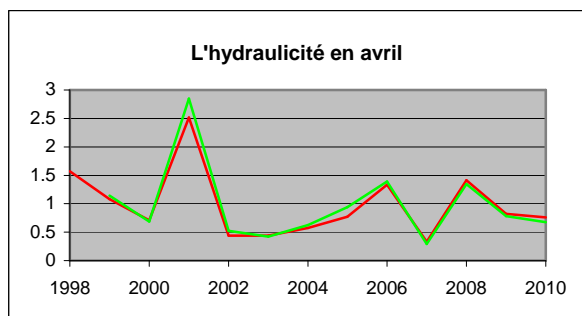


Les débits mensuels de 2010 étaient inférieurs aux moyennes interannuelles et aux moyennes mensuelles de 2009 les trois mois et dans les deux stations.

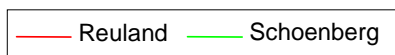
Les moyennes interannuelles d'avril dépassaient les moyennes interannuelles de mai, qui étaient supérieures à celles de juin. En 2010 aussi, les débits mensuels les plus élevés étaient ceux d'avril et les débits mensuels les plus bas étaient ceux de juin.

L'hydraulicité

L'hydraulicité est le rapport entre le débit moyen du mois considéré et la moyenne des débits moyens de ce mois pris sur toute la chronologie disponible (jusqu'en 2009 dans ce cas).



Les indices d'hydraulicité en 2010			
	avril	mai	juin
Reuland	0.76	0.46	0.41
Schoenberg	0.67	0.25	0.24



En 2010, les indices d'hydraulicité étaient inférieurs à 1 les trois mois et dans les deux stations.

Les indices les plus bas ont été observés en 2007 pour le mois d'avril, et 2010 en mai et juin.

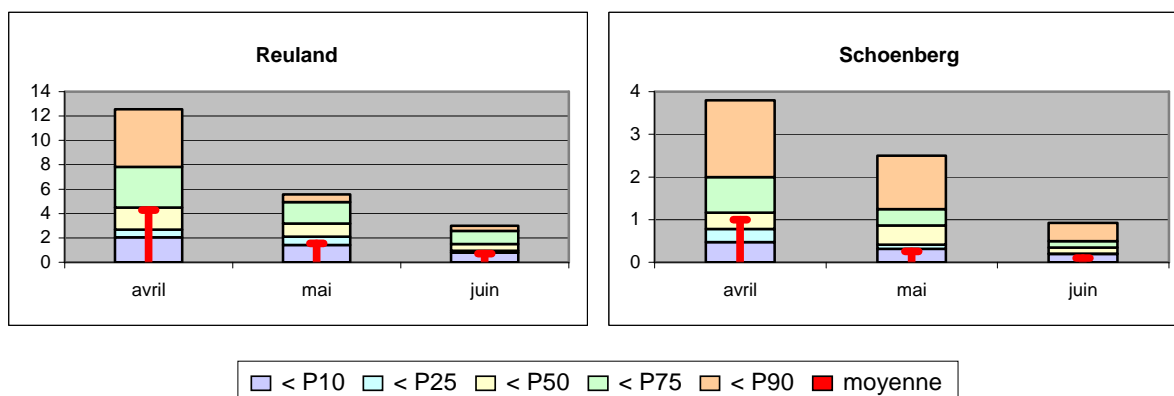
Les plus élevés étaient ceux de 2001 pour le mois d'avril, 2006 en mai et 2007 en juin.

Les percentiles

Les percentiles sont calculés sur base des débits moyens mensuels pris sur toute la chronologie disponible et par mois. Les tableaux suivants reprennent les percentiles 10, 25, 50, 75 et 90. Si Reuland en avril a pour 50^{ème} percentile la valeur 4.47, cela signifie qu'une année sur deux, le débit mensuel est inférieur à 4.47 m³/s.

	Reuland			Schoenberg		
	avril	mai	juin	avril	mai	juin
P10	2.04	1.43	0.79	0.47	0.32	0.19
P25	2.67	2.11	0.96	0.78	0.42	0.20
P50	4.48	3.19	1.50	1.16	0.87	0.34
P75	7.83	4.95	2.57	2.00	1.25	0.49
P90	12.54	5.57	2.99	3.80	2.50	0.92

Les percentiles se retrouvent dans les graphiques suivants, sous la forme d'histogrammes. La partie intérieure rouge représente la moyenne mensuelle de 2010 et permet la comparaison de celle-ci avec les percentiles.



En 2010, les débits mensuels de mai à Schoenberg et de juin dans les deux stations étaient inférieurs au 10^{ème} percentile. Les débits de mai à Reuland étaient situés entre le 10^{ème} et le 25^{ème} percentile. Quant aux débits d'avril dans les deux stations, ils étaient compris entre le 25^{ème} percentile et la médiane.