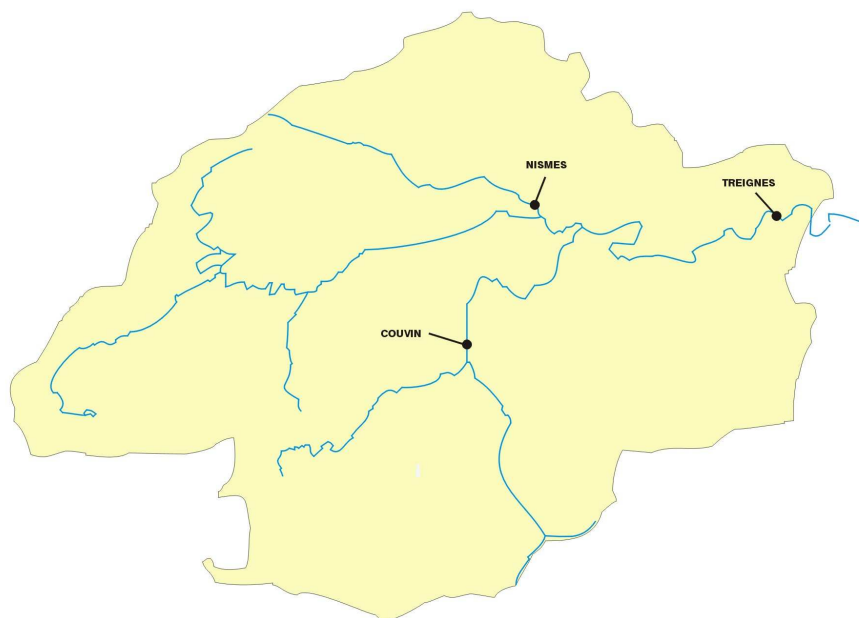
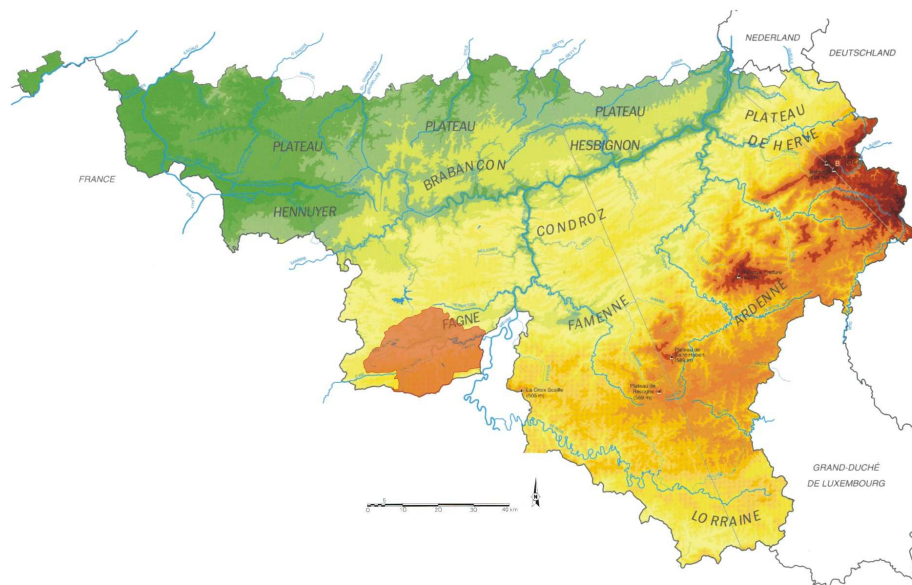




Avril, mai, juin 2010



Résumé climatologique

D'après l'Institut Royal Météorologique, en avril 2010, le total des précipitations fut très anormal. Les moyennes régionales des précipitations ont toutes été inférieures aux valeurs normales. Les cotes journalières les plus abondantes se sont produites principalement le 2, le 3 ou le 4. Les précipitations ont été accompagnées de phénomènes orageux les 1^{er}, 2, 3, 4, 13, 25, 29 et 30, et furent en tout ou en partie de neige les 1^{er}, 4 et 9. Les précipitations ont été très anormalement peu fréquentes à Uccle.

Le mois de mai fut caractérisé par des valeurs normales du total des précipitations. Les moyennes régionales des précipitations furent variables autour des normales. Les cotes journalières les plus abondantes se sont produites le plus souvent le 2, le 11 ou le 26. Des orages ont eu lieu les 2, 3, 17, 25, 26 et 30 et les précipitations furent en tout ou en partie accompagnées de neige les 2, 3 et 12. A Uccle, la fréquence des précipitations fut normale.

Le mois de juin a connu des valeurs très anormales du total des précipitations ; les moyennes régionales furent toutes inférieures aux valeurs normales. Les cotes journalières les plus abondantes furent relevées principalement le 6, le 8 ou le 9. Des phénomènes orageux ont été enregistrés les 6, 8 et 14. Les précipitations ont été très anormalement peu fréquentes à Uccle.

Les stations principales

La station de Treignes se trouve sur le Viroin et celle de Couvin sur l'Eau Noire. Toutes deux sont équipées d'un limnigraphe à flotteur.

Attention : les données récentes utilisées dans ce document sont des données non définitives et peuvent dès lors faire l'objet de modifications.

Treignes

La station de Treignes a un bassin versant de 548 km². Les statistiques utilisent les débits de la période comprise entre 1974 et 2010.

Couvin

Le bassin versant de Couvin a une superficie de 176 km². Les données utilisées concernent les années 1986 à 2010.

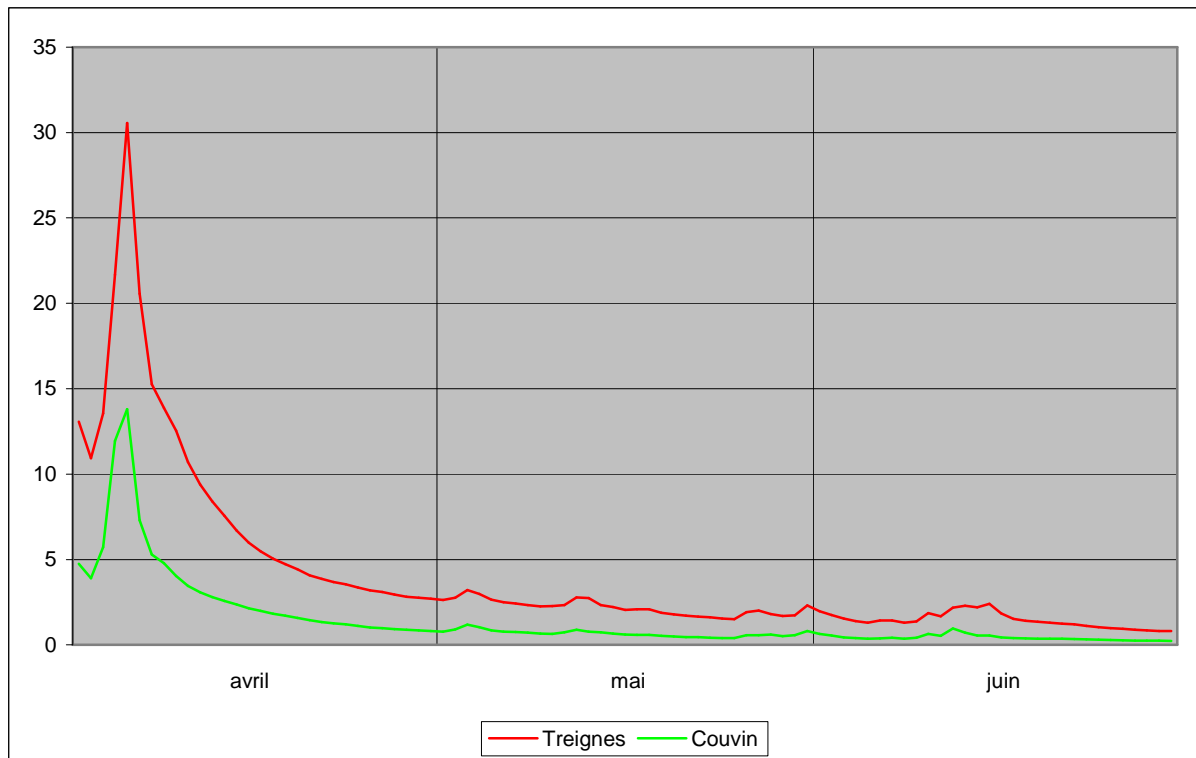
Les débits journaliers

Le tableau suivant présente les débits journaliers (en m³/s) de Treignes (T) et Couvin (C) pour les mois d'avril, mai et juin 2010. Au bas du tableau se trouvent le minimum, la moyenne et le maximum du mois.

	avril		mai		juin	
	T	C	T	C	T	C
1	13.07	4.75	2.62	0.78	1.96	0.64
2	10.94	3.91	2.75	0.89	1.73	0.54
3	13.54	5.73	3.20	1.18	1.53	0.44
4	21.67	11.95	2.97	1.03	1.39	0.39
5	30.57	13.79	2.64	0.85	1.29	0.36
6	20.56	7.30	2.50	0.78	1.43	0.38
7	15.27	5.29	2.41	0.75	1.42	0.40
8	13.86	4.79	2.31	0.71	1.29	0.36
9	12.53	4.05	2.24	0.66	1.38	0.42
10	10.71	3.44	2.26	0.63	1.85	0.65
11	9.40	3.07	2.32	0.73	1.67	0.53
12	8.40	2.80	2.78	0.88	2.18	0.95
13	7.56	2.57	2.74	0.77	2.28	0.71
14	6.70	2.35	2.32	0.73	2.19	0.54
15	6.00	2.14	2.20	0.66	2.39	0.54
16	5.48	1.99	2.04	0.60	1.83	0.44
17	5.05	1.82	2.08	0.59	1.52	0.38
18	4.74	1.70	2.08	0.57	1.41	0.38
19	4.43	1.57	1.88	0.52	1.34	0.36
20	4.08	1.45	1.78	0.48	1.29	0.35
21	3.87	1.34	1.71	0.46	1.24	0.35
22	3.67	1.26	1.65	0.44	1.19	0.34
23	3.53	1.20	1.61	0.41	1.11	0.31
24	3.35	1.10	1.54	0.39	1.03	0.29
25	3.18	1.01	1.49	0.39	0.97	0.28
26	3.08	0.97	1.91	0.57	0.94	0.27
27	2.93	0.92	2.00	0.57	0.89	0.25
28	2.82	0.87	1.80	0.59	0.85	0.25
29	2.75	0.84	1.68	0.50	0.81	0.24
30	2.69	0.81	1.72	0.56	0.80	0.23
31	-	-	2.30	0.80	-	-
minimum	2.69	0.81	1.49	0.39	0.80	0.23
moyenne	8.55	3.23	2.18	0.66	1.44	0.42
maximum	30.57	13.79	3.20	1.18	2.39	0.95

Graphique des débits journaliers

Le graphique suivant montre les débits journaliers de Treignes et Couvin entre le 1^{er} avril et le 30 juin 2010.



En 2010, les plus grands pics du trimestre étaient ceux du 5 avril pour les deux stations. Les débits de mai et de juin étaient beaucoup plus bas. Les plus hauts pics de ces mois ont été observés les 3, 12 et 31 mai dans les deux stations, ainsi que les 10 et 12 juin à Couvin et les 13 et 15 juin à Treignes.

Les minima et les maxima

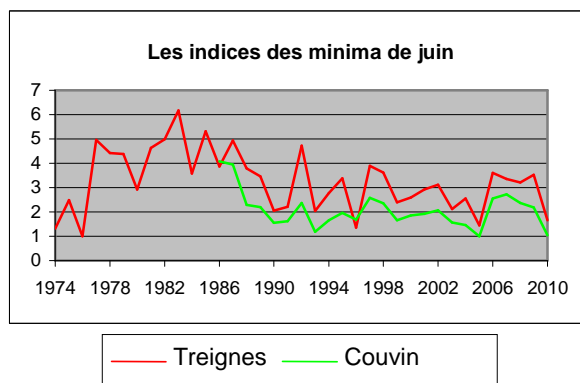
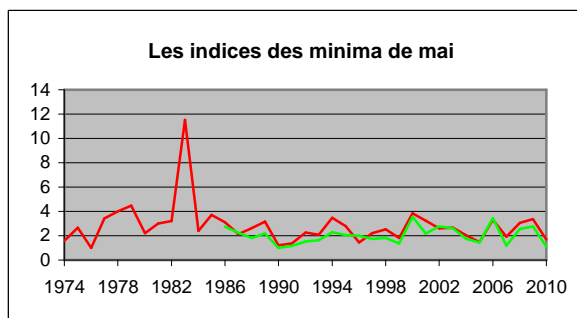
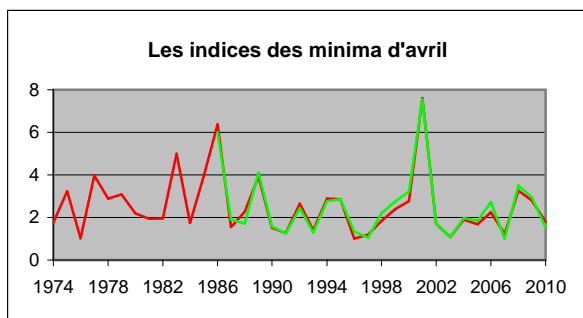
Les tableaux suivants comparent les minima de chaque mois en 2010 aux minima les plus bas observés précédemment pour chacun de ces mois, ainsi que les maxima de ces trois mois et les maxima les plus élevés observés. Les minima et maxima de chaque mois sont des valeurs journalières. Par exemple, à Treignes, le jour d'avril où les débits étaient les plus bas était le 30 avril 1996, avec une moyenne de 1.51 m³/s.

	Treignes			Couvin		
	avril	mai	juin	avril	mai	juin
Minimum en 2010	2.69	1.49	0.80	0.81	0.39	0.23
Minimum des minima	1.51	0.88	0.48	0.54	0.35	0.22
Année	1996	1976	1976	2007	1990	2005
Maximum en 2010	30.57	3.20	2.39	13.79	1.18	0.95
Maximum des maxima	73.63	56.61	41.85	24.52	14.31	12.06
Année	1986	1978	1992	1998	2006	1994

Le mois d'avril a connu ses plus bas débits journaliers en 1996 et 2007, mai en 1976 et 1990 et juin en 1976 et 2005.

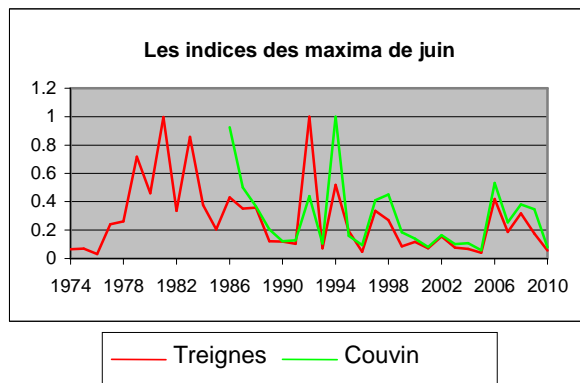
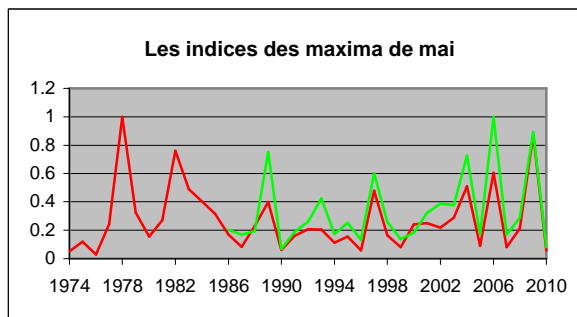
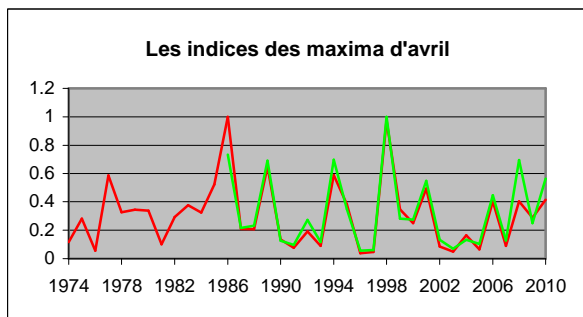
Les plus hauts débits journaliers ont été observés en 1986 et 1998 en ce qui concerne avril, 1978 et 2006 pour mai et 1992 et 1994 pour juin.

Les graphiques suivants montrent, pour chaque mois du trimestre, les rapports entre leurs minima et le minimum de tous les minima observés. Par exemple, à Treignes, en avril, le minimum des minima étant de 1.51 et le minimum d'avril 2.69, l'indice de 2010 est de 1.78, soit $2.69/1.51$.



— Treignes — Couvin

Les graphiques suivants indiquent les rapports entre les maxima de chaque mois et le maximum de tous les maxima observés.

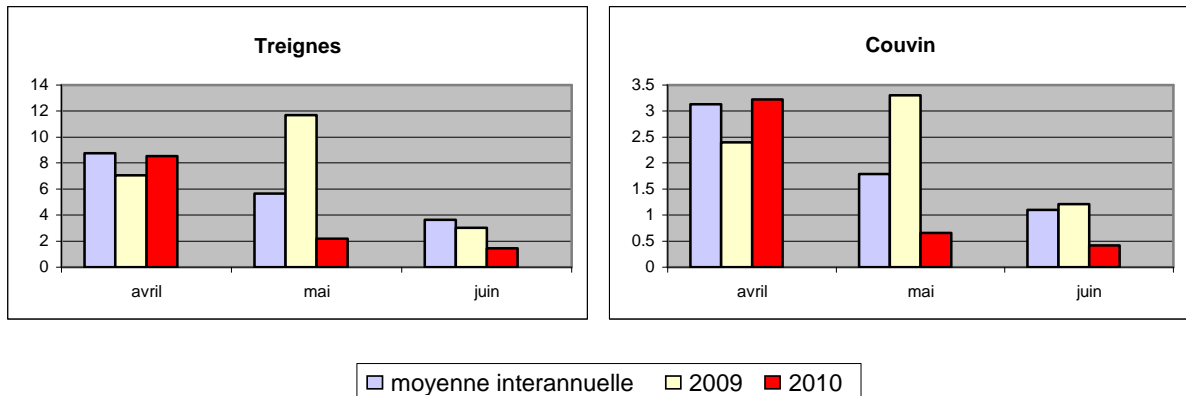


— Treignes — Couvin

Les débits mensuels

Les valeurs mensuelles

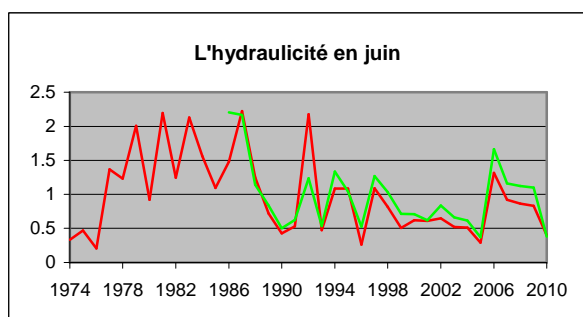
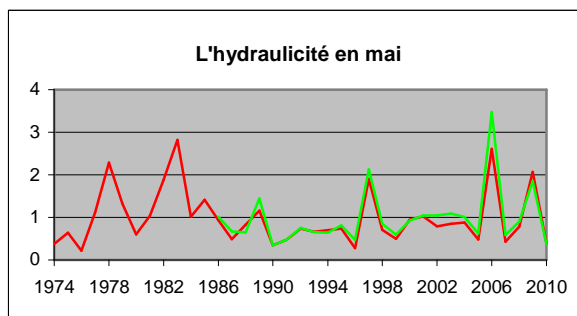
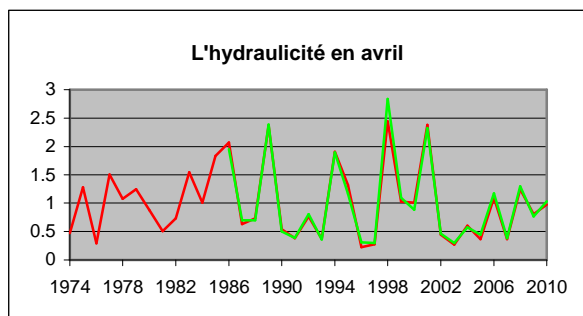
Les graphiques suivants comparent, pour chaque station et pour les mois d'avril, mai et juin, la moyenne mensuelle interannuelle sur une période propre à chaque station (jusqu'en 2009), la moyenne mensuelle de 2009 et la moyenne mensuelle de 2010.



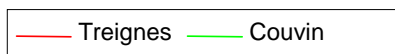
Dans les deux stations, en avril, les débits mensuels de 2010 étaient inférieurs aux moyennes interannuelles et supérieurs aux moyennes mensuelles de 2009. En mai et en juin, ils étaient inférieurs aux moyennes interannuelles et aux débits mensuels de 2009. Les moyennes interannuelles d'avril étaient supérieures aux moyennes interannuelles de mai, qui dépassaient celles de juin. En 2010 aussi, les débits mensuels les plus élevés étaient ceux d'avril et les débits mensuels les plus bas étaient ceux de juin.

L'hydraulicité

L'hydraulicité est le rapport entre le débit moyen du mois considéré et la moyenne des débits moyens de ce mois pris sur toute la chronologie disponible (jusqu'en 2009 dans ce cas).



Les indices d'hydraulicité en 2010			
	avril	mai	juin
Treignes	0.97	0.38	0.40
Couvin	1.03	0.37	0.38



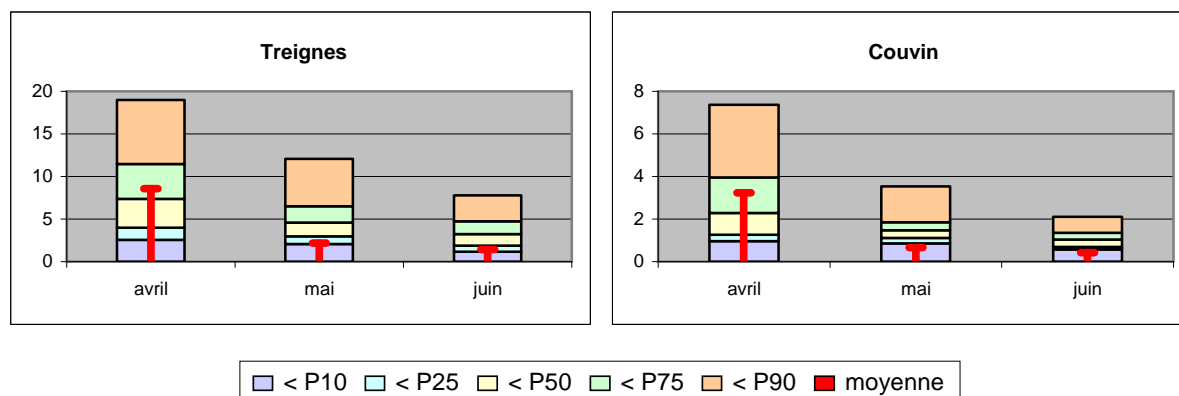
En 2010, les indices d'hydraulicité étaient inférieurs à 1 les trois mois dans les deux stations, sauf en avril à Couvin. Les indices les plus bas ont été observés en 1996 pour le mois d'avril, et 1976 pour mai et juin. Les plus élevés étaient ceux de 1998 pour le mois d'avril, 2006 en mai et 1987 en juin.

Les percentiles

Les percentiles sont calculés sur base des débits moyens mensuels pris sur toute la chronologie disponible et par mois. Les tableaux suivants reprennent les percentiles 10, 25, 50, 75 et 90. Si Treignes en avril a pour 50^{ème} percentile la valeur 7.36, cela signifie qu'une année sur deux, le débit mensuel est inférieur à 7.36 m³/s.

	Treignes			Couvin		
	avril	mai	juin	avril	mai	juin
P10	2.53	2.07	1.16	0.96	0.85	0.57
P25	3.97	2.96	1.87	1.26	1.12	0.68
P50	7.37	4.57	3.24	2.29	1.48	1.03
P75	11.46	6.50	4.72	3.95	1.86	1.34
P90	18.99	12.07	7.78	7.38	3.55	2.11

Les percentiles se retrouvent dans les graphiques suivants, sous la forme d'histogrammes. La partie intérieure rouge représente la moyenne mensuelle de 2010 et permet la comparaison de celle-ci avec les percentiles.



En 2010, les débits mensuels d'avril dans les deux stations étaient compris entre la médiane et le 75^{ème} percentile. Les débits mensuels de mai et juin à Treignes étaient compris entre le 10^{ème} et le 25^{ème} percentile et les débits de mai et juin à Couvin se trouvaient sous le 10^{ème} percentile.