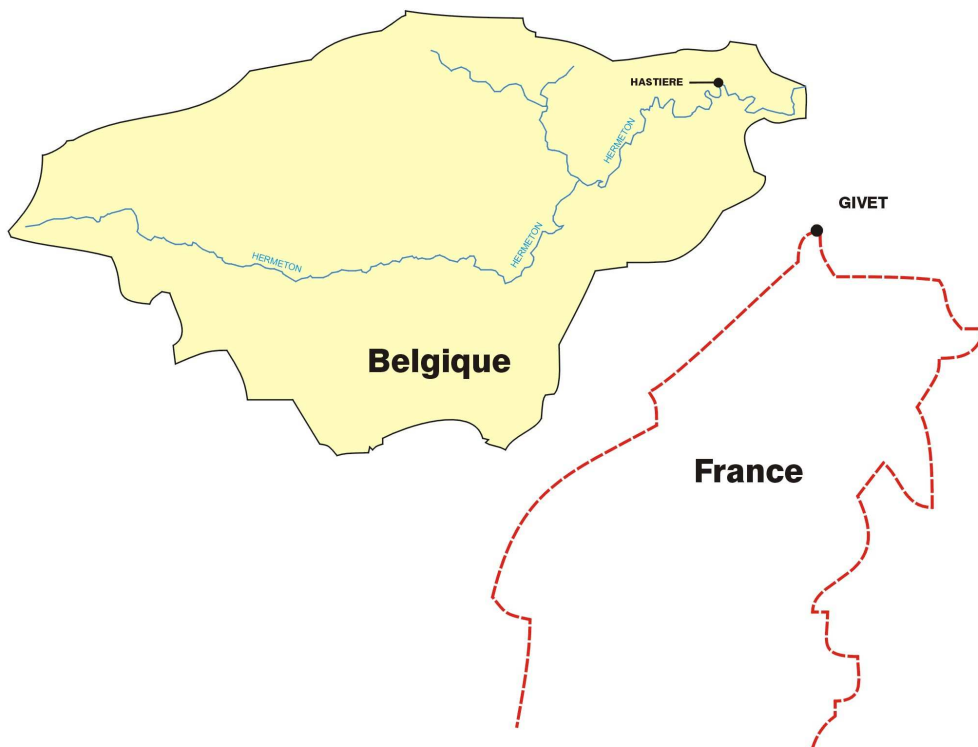
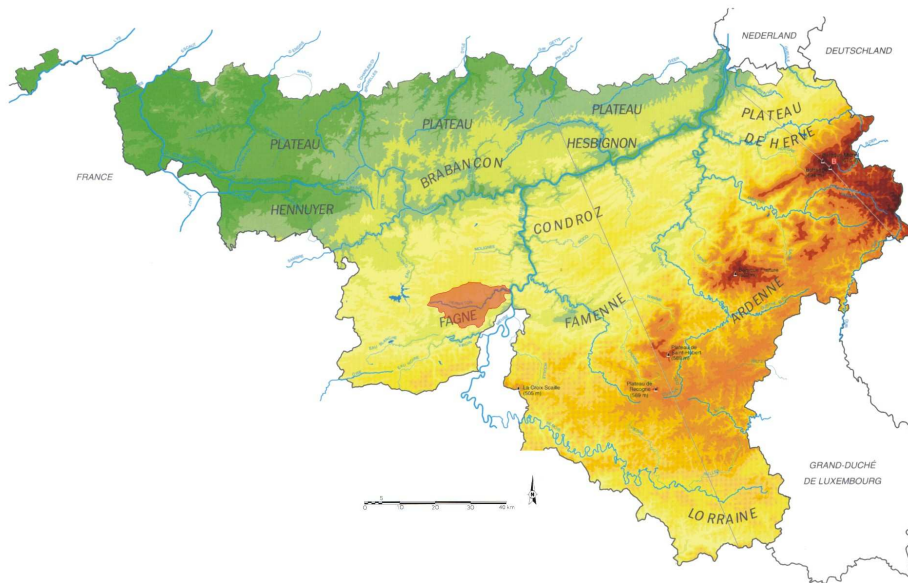




**Juillet, août, septembre 2010**



## Résumé climatologique

D'après l'Institut Royal Météorologique, en juillet 2010, le total des précipitations fut normal. Les moyennes régionales des précipitations ont été presque toutes inférieures aux valeurs normales. Les cotes journalières les plus abondantes se sont produites principalement le 14. Les précipitations ont été accompagnées de phénomènes orageux les 2, 3, 10, 11, 12, 14, 15, 16, 23, 28, 29 et 31. Les précipitations ont été normalement fréquentes à Uccle.

Le mois d'août fut caractérisé par un excès exceptionnel du total des précipitations. Les moyennes régionales des précipitations furent toutes supérieures aux valeurs normales. Les cotes journalières les plus abondantes se sont produites le plus souvent le 15, le 16 ou le 26. Des orages ont eu lieu les 2, 4, 5, 7, du 11 au 14, les 22 et 23 et du 26 au 30. A Uccle, la fréquence des précipitations a été anormalement élevée.

Le mois de septembre a connu des valeurs très anormales du total des précipitations ; les moyennes régionales furent variables autour des valeurs normales. Les cotes journalières les plus abondantes furent relevées à diverses dates. Des phénomènes orageux ont été enregistrés les 6, 8, 9, 16, 23, 24, 25 et 26. Les précipitations ont été normalement fréquentes à Uccle.

## La station principale

**Attention : les données récentes utilisées dans ce document sont des données non définitives et peuvent dès lors faire l'objet de modifications.**

### Hastière

La station de Hastière est équipée d'un limnigraphe à flotteur et la superficie de son bassin versant est de 166 km<sup>2</sup>.

Les statistiques utilisent les débits de la période comprise entre 1969 et 2010.

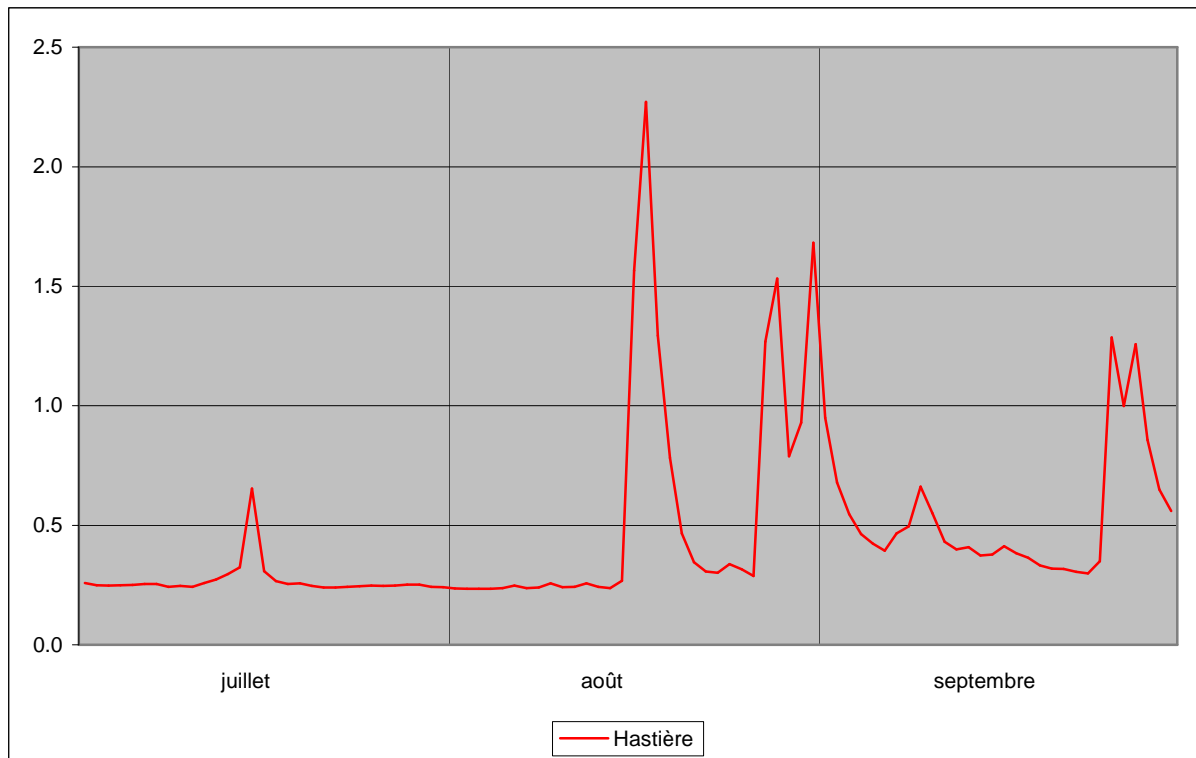
## Les débits journaliers

Le tableau suivant présente les débits journaliers (en m<sup>3</sup>/s) de Hastière pour les mois de juillet, août et septembre 2010. Au bas du tableau se trouvent le minimum, la moyenne et le maximum du mois.

	juillet	août	septembre
1	0.26	0.24	0.95
2	0.25	0.23	0.68
3	0.25	0.23	0.55
4	0.25	0.23	0.46
5	0.25	0.24	0.42
6	0.25	0.25	0.39
7	0.26	0.24	0.47
8	0.24	0.24	0.50
9	0.25	0.26	0.66
10	0.24	0.24	0.55
11	0.26	0.24	0.43
12	0.27	0.26	0.40
13	0.30	0.24	0.41
14	0.33	0.24	0.37
15	0.65	0.27	0.38
16	0.31	1.57	0.41
17	0.27	2.27	0.38
18	0.25	1.29	0.37
19	0.26	0.78	0.33
20	0.25	0.47	0.32
21	0.24	0.35	0.32
22	0.24	0.31	0.31
23	0.24	0.30	0.30
24	0.25	0.34	0.35
25	0.25	0.32	1.29
26	0.25	0.29	1.00
27	0.25	1.27	1.26
28	0.25	1.53	0.86
29	0.25	0.79	0.65
30	0.24	0.93	0.56
31	0.24	1.68	-
<b>minimum</b>	0.24	0.23	0.30
<b>moyenne</b>	0.27	0.58	0.54
<b>maximum</b>	0.65	2.27	1.29

# Graphique des débits journaliers

Le graphique suivant montre les débits journaliers de Hastière entre le 1<sup>er</sup> juillet et le 30 septembre 2010.



En juillet, le principal pic datait du 15. C'est en août que les débits furent les plus élevés, avec de grands pics le 17, le 28 et le 31. En septembre, les plus hauts pics ont été observés le 9, le 25 et le 27.

## Les minima et les maxima

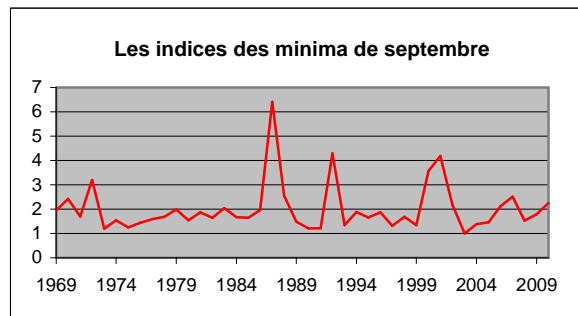
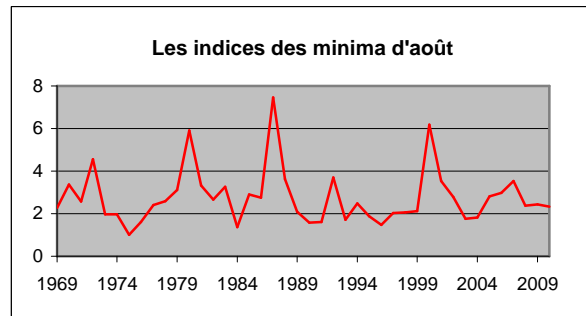
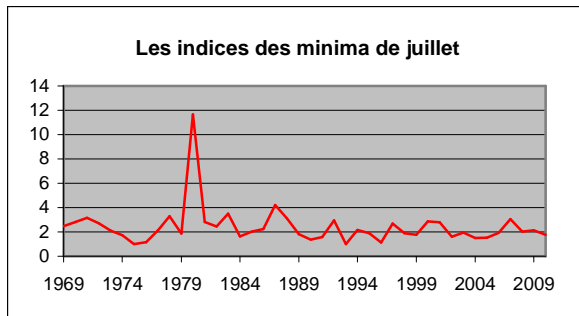
Le tableau suivant compare les minima de chaque mois en 2010 aux minima les plus bas observés précédemment pour chacun de ces mois, ainsi que les maxima de ces trois mois et les maxima les plus élevés observés. Les minima et maxima de chaque mois sont des valeurs journalières. Par exemple, à Hastière, le jour de juillet où les débits étaient les plus bas était le 28 juillet 1975, avec une moyenne de 0.14 m<sup>3</sup>/s.

	Hastière		
	juillet	août	septembre
<b>Minimum en 2010</b>	0.24	0.23	0.30
<b>Minimum des minima</b>	0.14	0.10	0.13
<b>Année</b>	1975	1975	2003
<b>Maximum en 2010</b>	0.65	2.27	1.29
<b>Maximum des maxima</b>	51.34	19.23	8.61
<b>Année</b>	1980	1996	2001

Les mois de juillet et août ont connu leurs plus bas débits journaliers en 1975, et septembre en 2003.

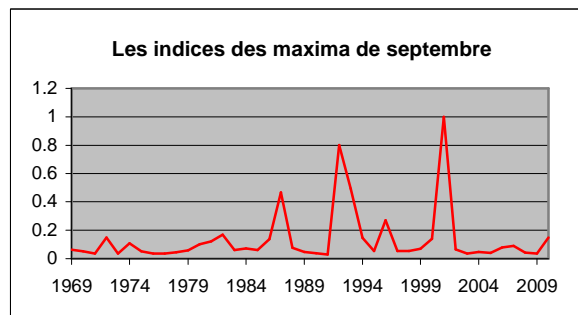
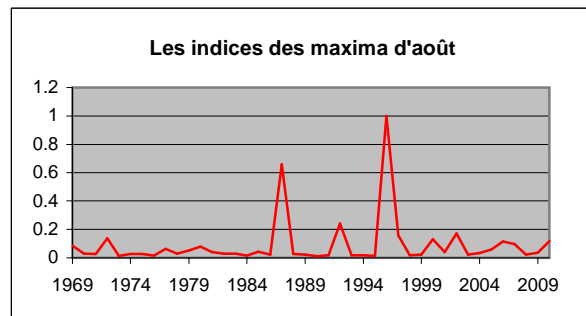
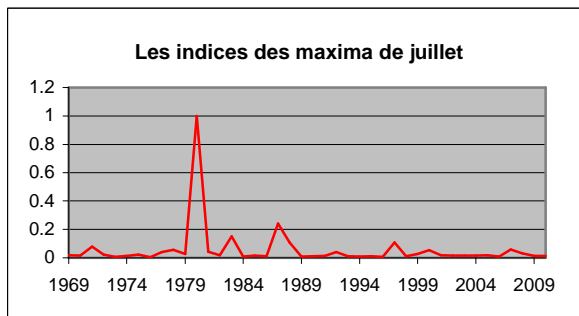
Les plus hauts débits journaliers ont été observés en 1980 en ce qui concerne juillet, 1996 pour août et 2001 pour septembre.

Les graphiques suivants montrent, pour chaque mois du trimestre, les rapports entre leurs minima et le minimum de tous les minima observés. Par exemple, à Hastière, en juillet, le minimum des minima étant de 0.14 et le minimum de juillet 0.24, l'indice de 2010 est de 1.77, soit  $0.24/0.14$ .



— Hastière

Les graphiques suivants indiquent les rapports entre les maxima de chaque mois et le maximum de tous les maxima observés.

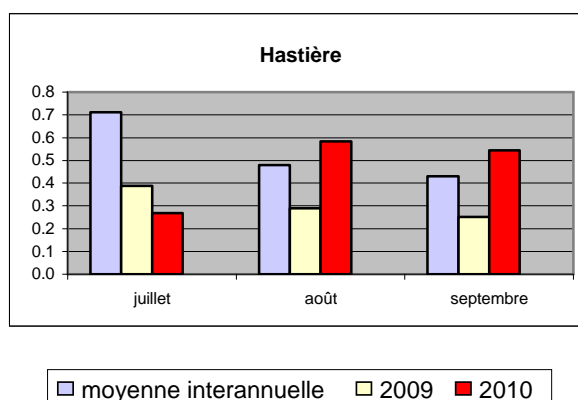


— Hastière

# Les débits mensuels

## Les valeurs mensuelles

Le graphique suivant compare, pour les mois de juillet, août et septembre, la moyenne mensuelle interannuelle de 1969 à 2009, la moyenne mensuelle de 2009 et la moyenne mensuelle de 2010.

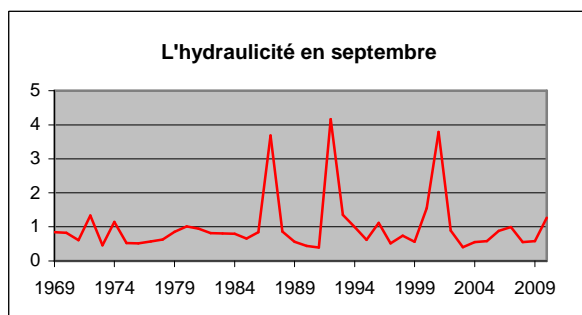
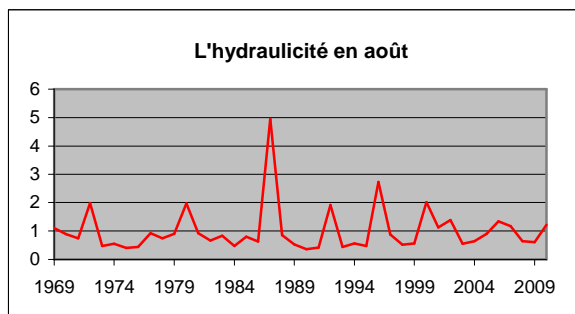
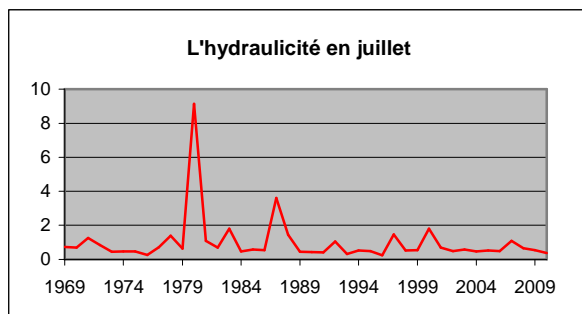


La moyenne mensuelle de juillet 2010 était inférieure à la moyenne interannuelle et au débit mensuel de 2009, tandis que les moyennes mensuelles d'août et de septembre 2010 dépassaient les moyennes interannuelles et débits mensuels de 2009.

La moyenne interannuelle de juillet était supérieure à celle d'août, qui dépassait celle de septembre. En 2010, le débit mensuel le plus élevé était celui d'août et le débit mensuel le plus bas était celui de juillet.

# L'hydraulicité

L'hydraulicité est le rapport entre le débit moyen du mois considéré et la moyenne des débits moyens de ce mois pris sur toute la chronologie disponible (jusqu'en 2009 dans ce cas).



Les indices d'hydraulicité en 2010			
	juillet	août	septembre
Hastière	0.38	1.22	1.26

— Hastière

En 2010, l'indice d'hydraulicité de juillet était inférieur à 1, tandis que les indices d'hydraulicité d'août et de septembre dépassaient l'unité.

Les indices les plus bas ont été observés en 1996, 1990 et 1991 respectivement pour les mois de juillet, août et septembre.

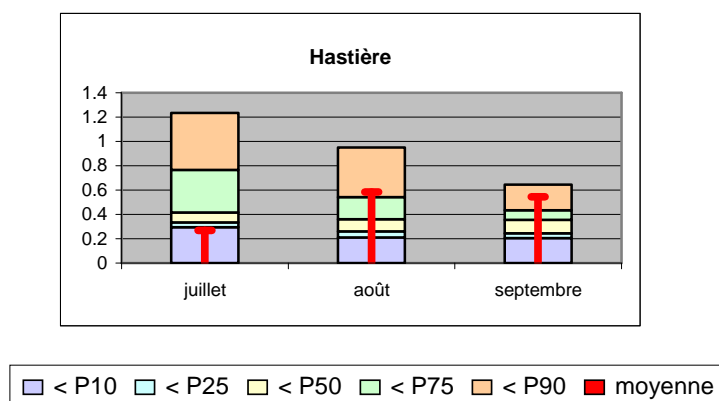
Les plus élevés étaient ceux de 1980 pour le mois de juillet, 1987 en août et 1992 en septembre.

# Les percentiles

Les percentiles sont calculés sur base des débits moyens mensuels pris sur toute la chronologie disponible et par mois. Le tableau suivant reprend les percentiles 10, 25, 50, 75 et 90. Si Hastière en juillet a pour 50<sup>ème</sup> percentile la valeur 0.41, cela signifie qu'une année sur deux, le débit mensuel est inférieur à 0.41 m<sup>3</sup>/s.

Hastière			
	juillet	août	septembre
<b>P10</b>	0.29	0.21	0.20
<b>P25</b>	0.33	0.26	0.24
<b>P50</b>	0.41	0.36	0.35
<b>P75</b>	0.76	0.54	0.43
<b>P90</b>	1.23	0.95	0.64

Les percentiles se retrouvent dans le graphique suivant, sous la forme d'histogrammes. La partie intérieure rouge représente la moyenne mensuelle de 2010 et permet la comparaison de celle-ci avec les percentiles.



En 2010, le débit mensuel de juillet était inférieur au 10<sup>ème</sup> percentile, tandis que les débits mensuels d'août et de septembre étaient compris entre le 75<sup>ème</sup> et le 90<sup>ème</sup> percentile.