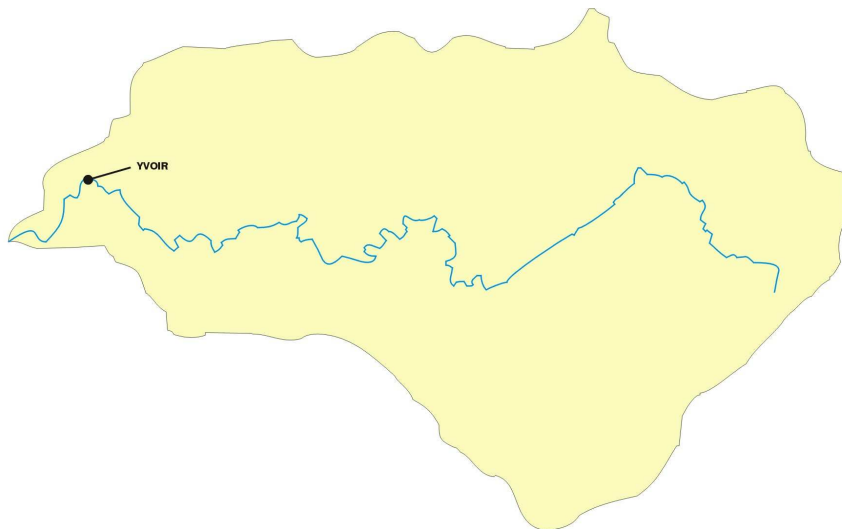
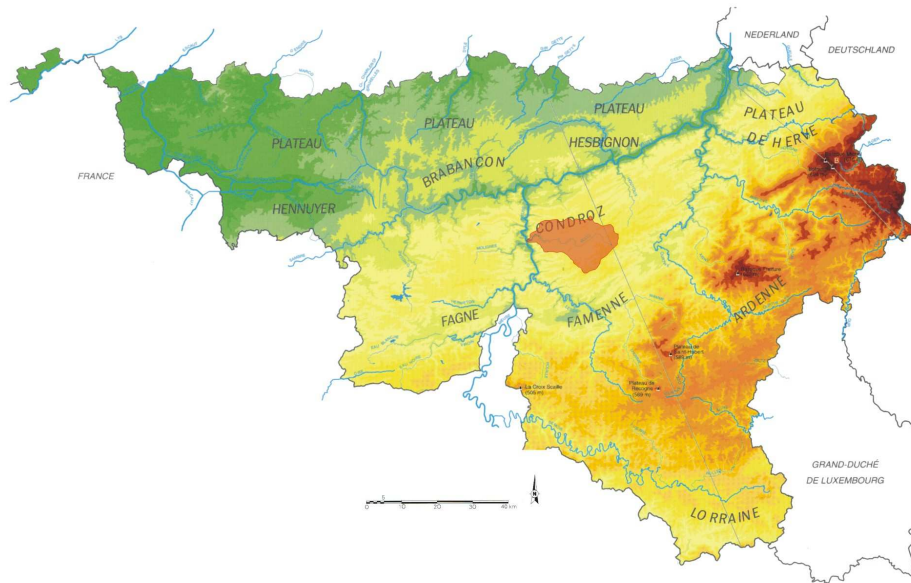




**Janvier, février, mars 2011**



## Résumé climatologique

D'après l'Institut Royal Météorologique, en janvier 2011, le total des précipitations fut normal. Les moyennes régionales des précipitations furent toutes supérieures aux normales. Les cotes journalières les plus abondantes se sont produites le 12 ou le 16. Les précipitations ont été accompagnées de neige du 1<sup>er</sup> au 6, du 9 au 12 et du 17 au 31. Les précipitations ont été normalement fréquentes à Uccle.

Le mois de février fut caractérisé par des valeurs normales du total des précipitations. Les moyennes régionales des précipitations furent variables autour de la normale. Les cotes journalières les plus abondantes se sont produites le plus souvent le 10, le 23 ou le 26. Les précipitations ont été accompagnées de neige du 1<sup>er</sup> au 5, du 13 au 14, du 19 au 21 et du 23 au 28. A Uccle, la fréquence des précipitations a été normale.

Le mois de mars a connu un total des précipitations exceptionnellement déficitaire ; les moyennes régionales furent toutes inférieures aux valeurs normales. Les cotes journalières les plus abondantes furent relevées le plus souvent le 18. Les précipitations furent en tout ou en partie de neige durant 3 jours : les 5, 15 et 17. La fréquence des précipitations fut exceptionnellement faible à Uccle.

## La station principale

**Attention : les données récentes utilisées dans ce document sont des données non définitives et peuvent dès lors faire l'objet de modifications.**

### Yvoir

La station d'Yvoir est équipée d'un limnigraphe à flotteur et la superficie de son bassin versant est de 230 km<sup>2</sup>.

Les statistiques utilisent les débits de la période comprise entre 1979 et 2011.

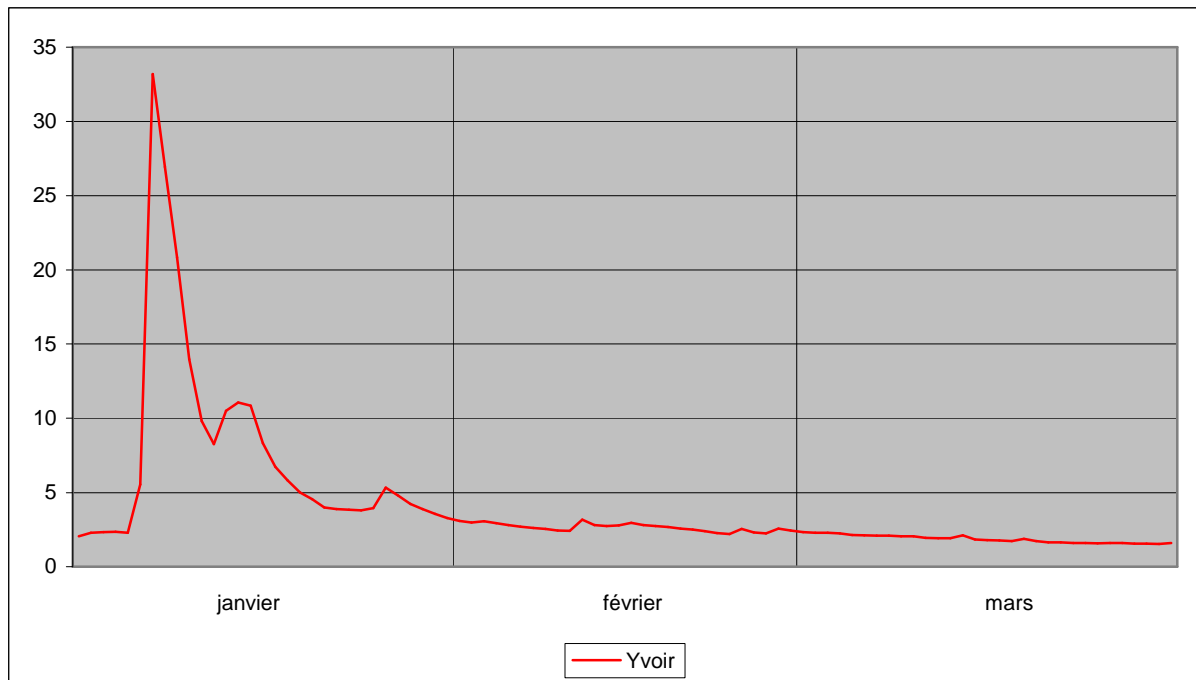
# Les débits journaliers

Le tableau suivant présente les débits journaliers (en m<sup>3</sup>/s) de Yvoir pour les mois de janvier, février et mars 2011. Au bas du tableau se trouvent le minimum, la moyenne et le maximum du mois.

	janvier	février	mars
1	2.04	3.09	2.33
2	2.29	2.97	2.28
3	2.33	3.06	2.28
4	2.36	2.93	2.25
5	2.29	2.80	2.12
6	5.56	2.69	2.11
7	33.19	2.61	2.08
8	26.95	2.54	2.08
9	20.83	2.44	2.05
10	13.96	2.42	2.04
11	9.82	3.16	1.93
12	8.27	2.81	1.92
13	10.50	2.73	1.91
14	11.07	2.78	2.11
15	10.86	2.94	1.83
16	8.33	2.80	1.80
17	6.75	2.74	1.78
18	5.83	2.67	1.72
19	5.02	2.56	1.87
20	4.56	2.50	1.72
21	4.00	2.39	1.64
22	3.90	2.26	1.64
23	3.85	2.20	1.60
24	3.81	2.53	1.60
25	3.96	2.29	1.58
26	5.34	2.24	1.58
27	4.80	2.56	1.59
28	4.23	2.43	1.54
29	3.89	-	1.55
30	3.55	-	1.52
31	3.28	-	1.60
minimum	2.04	2.20	1.52
moyenne	7.66	2.65	1.86
maximum	33.19	3.16	2.33

# Graphique des débits journaliers

Le graphique suivant montre les débits journaliers de Yvoir entre le 1<sup>er</sup> janvier et le 31 mars 2011.



Les plus hauts débits du trimestre ont été relevés en janvier. Le pic le plus important datait du 7 janvier. D'autres pics ont eu lieu le 14 et le 26 janvier, et les débits ont ensuite observé une tendance à la baisse.

## Les minima et les maxima

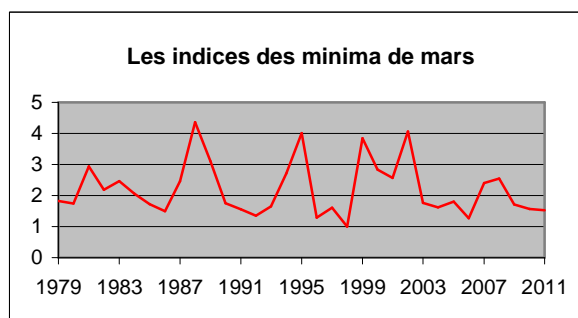
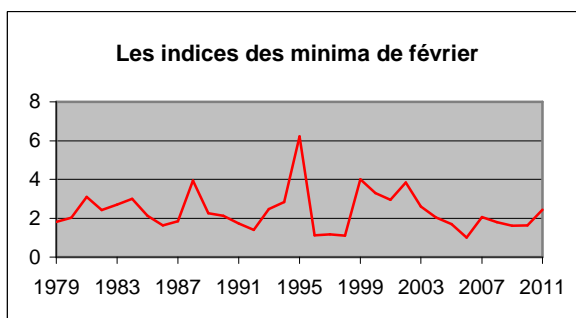
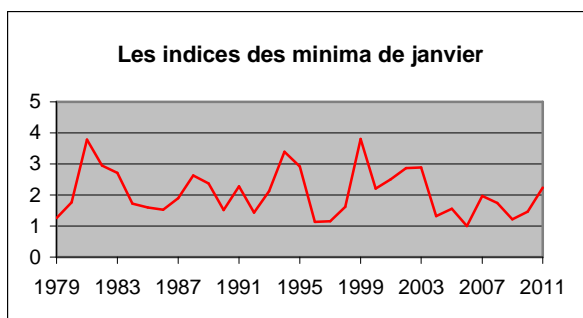
Le tableau suivant compare les minima de chaque mois en 2011 aux minima les plus bas observés précédemment pour chacun de ces mois, ainsi que les maxima de ces trois mois et les maxima les plus élevés observés. Les minima et maxima de chaque mois sont des valeurs journalières. Par exemple, à Yvoir, le jour de janvier où les débits étaient les plus bas était le 16 janvier 2006, avec une moyenne de 0.91 m<sup>3</sup>/s.

	Yvoir		
	janvier	février	mars
<b>Minimum en 2011</b>	2.04	2.20	1.52
<b>Minimum des minima</b>	0.91	0.90	1.00
<b>Année</b>	2006	2006	1998
<b>Maximum en 2011</b>	33.19	3.16	2.33
<b>Maximum des maxima</b>	26.86	42.22	22.00
<b>Année</b>	1993	2002	1988

Les mois de janvier et février ont connu leurs plus bas débits journaliers en 2006, et mars en 1998.

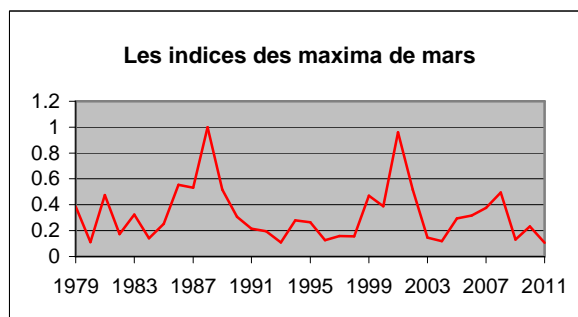
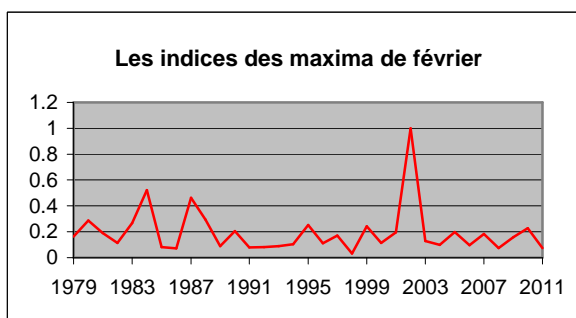
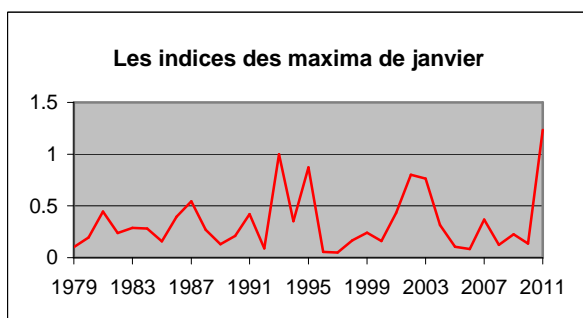
Les plus hauts débits journaliers ont été observés en 2011 en ce qui concerne janvier, 2002 pour février et 1988 pour mars.

Les graphiques suivants montrent, pour chaque mois du trimestre, les rapports entre leurs minima et le minimum de tous les minima observés. Par exemple, à Yvoir, en janvier, le minimum des minima étant de 0.91 et le minimum de janvier 2.04, l'indice de 2011 est de 2.23, soit  $2.04/0.91$ .



— Yvoir

Les graphiques suivants indiquent les rapports entre les maxima de chaque mois et le maximum de tous les maxima observés.

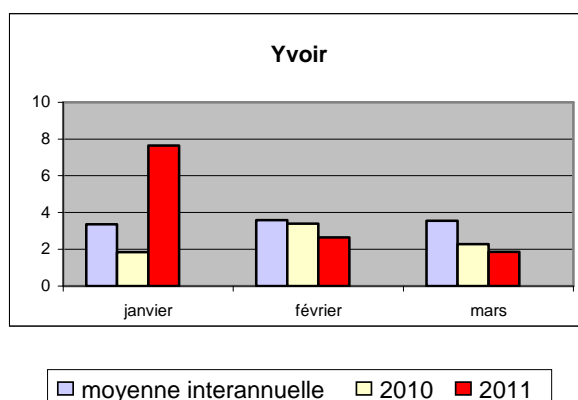


— Yvoir

# Les débits mensuels

## Les valeurs mensuelles

Le graphique suivant compare, pour les mois de janvier, février et mars, la moyenne mensuelle interannuelle de 1979 à 2010, la moyenne mensuelle de 2010 et la moyenne mensuelle de 2011.



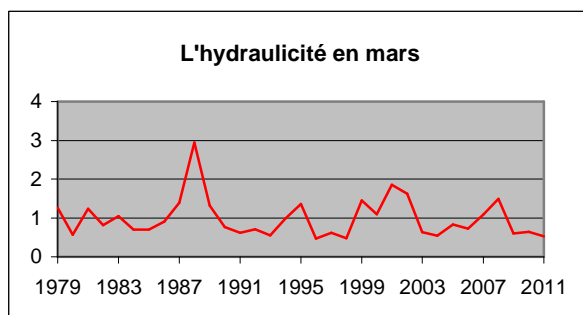
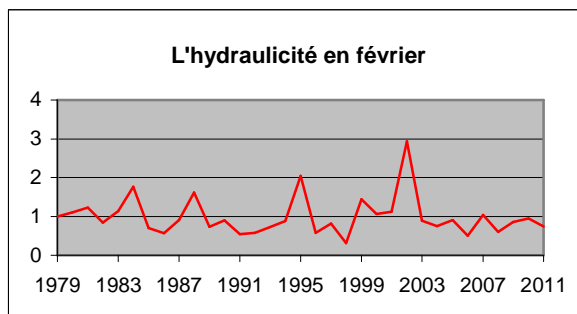
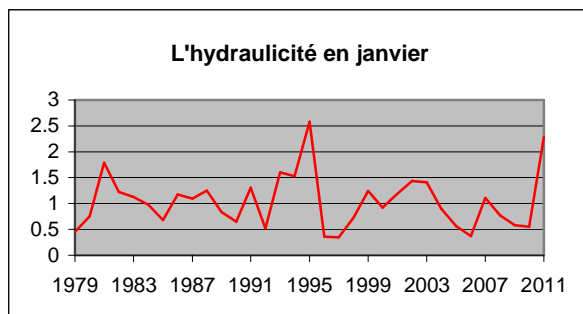
En 2011, la moyenne mensuelle de janvier dépassait la moyenne interannuelle et le débit mensuel de 2010, tandis que les débits mensuels de février et mars étaient inférieurs aux moyennes interannuelles et aux moyennes mensuelles de 2010.

La moyenne interannuelle de février était supérieure à la moyenne interannuelle de mars, qui dépassait celle de janvier.

En 2011, par contre, le débit mensuel le plus élevé était celui de janvier et le débit mensuel le plus bas était celui de mars.

# L'hydraulicité

L'hydraulicité est le rapport entre le débit moyen du mois considéré et la moyenne des débits moyens de ce mois pris sur toute la chronologie disponible (jusqu'en 2010 dans ce cas).



Les indices d'hydraulicité en 2011			
	janvier	février	mars
Yvoir	2.29	0.74	0.52



En 2011, l'indice d'hydraulicité de janvier était supérieur à 2, tandis que les indices de février et de mars étaient inférieurs à 1.

Les indices les plus bas ont été observés en 1997, 1998 et 1996 respectivement pour les mois de janvier, février et mars.

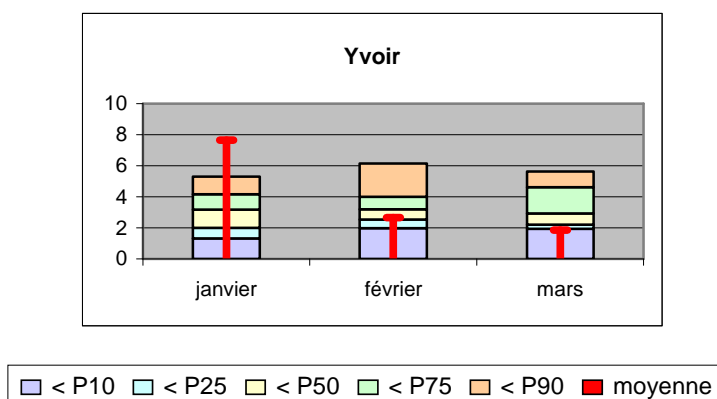
Les plus élevés étaient ceux de 1995 pour le mois de janvier, 2002 en février et 1988 en mars.

# Les percentiles

Les percentiles sont calculés sur base des débits moyens mensuels pris sur toute la chronologie disponible et par mois. Le tableau suivant reprend les percentiles 10, 25, 50, 75 et 90. Si Yvoir en janvier a pour 50<sup>ème</sup> percentile la valeur 3.18, cela signifie qu'une année sur deux, le débit mensuel est inférieur à 3.18 m<sup>3</sup>/s.

Yvoir			
	janvier	février	mars
<b>P10</b>	1.33	1.97	1.93
<b>P25</b>	2.01	2.53	2.21
<b>P50</b>	3.18	3.19	2.93
<b>P75</b>	4.17	3.99	4.62
<b>P90</b>	5.29	6.15	5.61

Les percentiles se retrouvent dans le graphique suivant, sous la forme d'histogrammes. La partie intérieure rouge représente la moyenne mensuelle de 2011 et permet la comparaison de celle-ci avec les percentiles.



En 2011, le débit mensuel de janvier dépassait largement le 90<sup>ème</sup> percentile, le débit de février était légèrement supérieur au 25<sup>ème</sup> percentile et le débit de mars était légèrement inférieur au 10<sup>ème</sup> percentile.