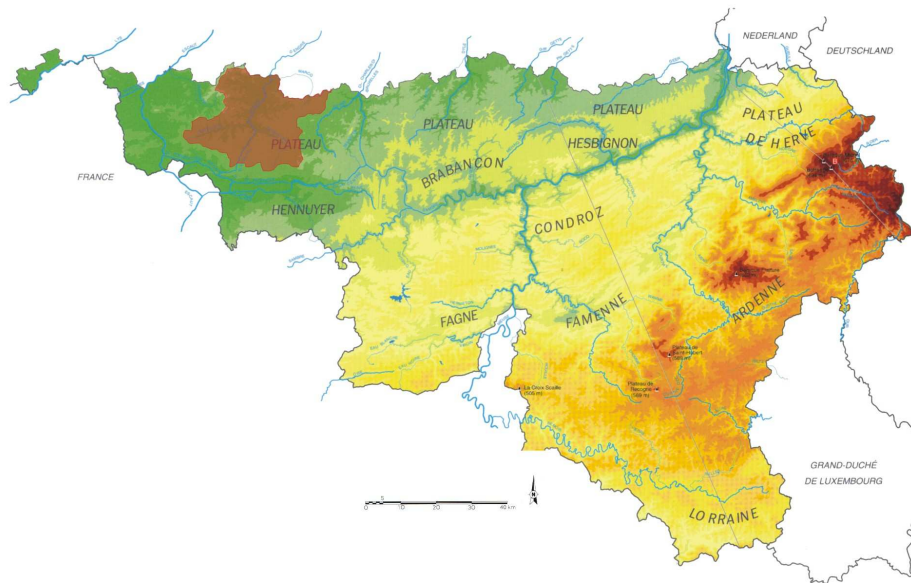




Janvier, février, mars 2011



Résumé climatologique

D'après l'Institut Royal Météorologique, en janvier 2011, le total des précipitations fut normal. Les moyennes régionales des précipitations furent toutes supérieures aux normales. Les cotes journalières les plus abondantes se sont produites le 12 ou le 16. Les précipitations ont été accompagnées de neige du 1^{er} au 6, du 9 au 12 et du 17 au 31. Les précipitations ont été normalement fréquentes à Uccle.

Le mois de février fut caractérisé par des valeurs normales du total des précipitations. Les moyennes régionales des précipitations furent variables autour de la normale. Les cotes journalières les plus abondantes se sont produites le plus souvent le 10, le 23 ou le 26. Les précipitations ont été accompagnées de neige du 1^{er} au 5, du 13 au 14, du 19 au 21 et du 23 au 28. A Uccle, la fréquence des précipitations a été normale.

Le mois de mars a connu un total des précipitations exceptionnellement déficitaire ; les moyennes régionales furent toutes inférieures aux valeurs normales. Les cotes journalières les plus abondantes furent relevées le plus souvent le 18. Les précipitations furent en tout ou en partie de neige durant 3 jours : les 5, 15 et 17. La fréquence des précipitations fut exceptionnellement faible à Uccle.

Les stations principales

La station d'Ath est située sur la Dendre orientale, et celle d'Irchonwelz sur la Dendre occidentale. Elles sont toutes deux équipées d'un limnigraphe à flotteur.

Attention : les données récentes utilisées dans ce document sont des données non définitives et peuvent dès lors faire l'objet de modifications.

Ath

La station d'Ath a un bassin versant de 229 km². Les statistiques utilisent les débits de la période comprise entre 1977 et 2011.

Irchonwelz

Le bassin versant de Irchonwelz a une superficie de 126 km². Les données utilisées concernent les années 1978 à 2011.

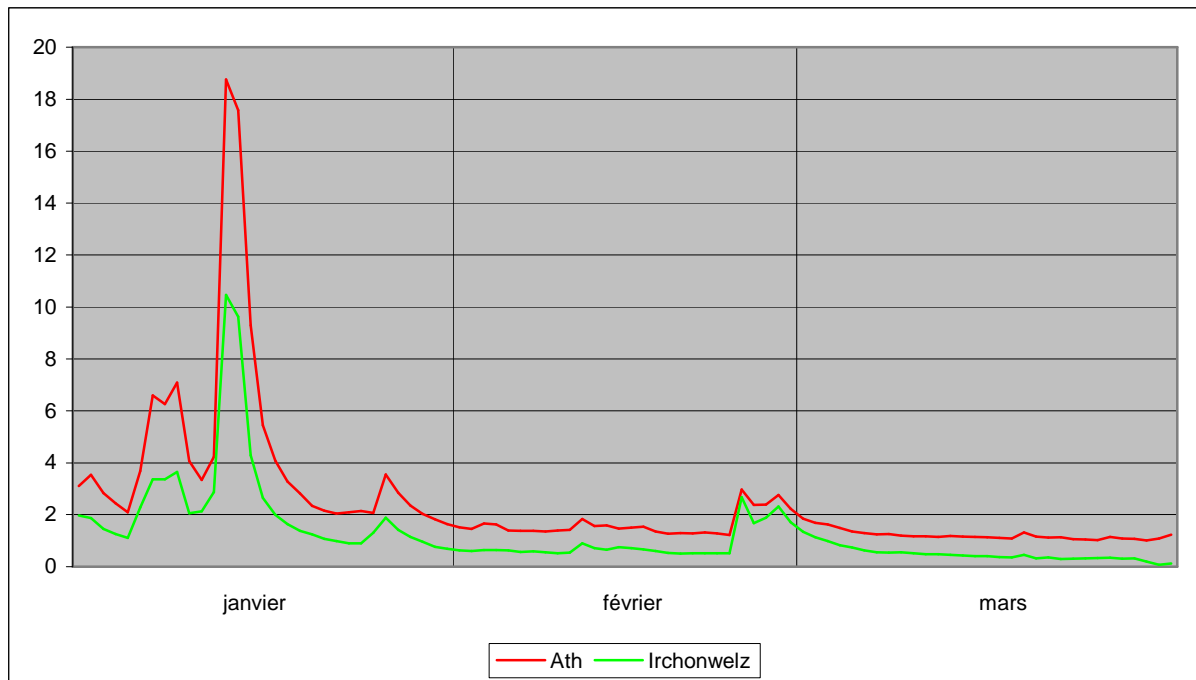
Les débits journaliers

Le tableau suivant présente les débits journaliers (en m³/s) de Ath (A) et Irchonwelz (I) pour les mois de janvier, février et mars 2011. Au bas du tableau se trouvent le minimum, la moyenne et le maximum du mois.

	janvier		février		mars	
	A	I	A	I	A	I
1	3.11	1.97	1.51	0.62	1.84	1.34
2	3.54	1.86	1.46	0.60	1.69	1.14
3	2.84	1.45	1.66	0.64	1.63	0.99
4	2.45	1.26	1.63	0.64	1.49	0.83
5	2.11	1.11	1.39	0.62	1.35	0.74
6	3.69	2.29	1.37	0.56	1.29	0.63
7	6.60	3.36	1.38	0.59	1.24	0.55
8	6.26	3.37	1.35	0.56	1.26	0.54
9	7.09	3.65	1.40	0.52	1.19	0.55
10	4.08	2.06	1.42	0.55	1.17	0.51
11	3.35	2.15	1.84	0.90	1.17	0.48
12	4.23	2.88	1.56	0.71	1.14	0.48
13	18.76	10.47	1.59	0.66	1.19	0.46
14	17.58	9.63	1.47	0.75	1.15	0.43
15	9.30	4.29	1.51	0.72	1.14	0.40
16	5.45	2.65	1.54	0.67	1.13	0.41
17	4.08	2.00	1.36	0.60	1.11	0.37
18	3.29	1.64	1.27	0.53	1.08	0.35
19	2.83	1.37	1.29	0.51	1.31	0.46
20	2.35	1.24	1.28	0.52	1.16	0.32
21	2.17	1.07	1.32	0.52	1.12	0.36
22	2.04	0.98	1.28	0.52	1.13	0.29
23	2.10	0.90	1.22	0.52	1.06	0.31
24	2.15	0.90	2.97	2.69	1.04	0.32
25	2.08	1.30	2.38	1.67	1.02	0.33
26	3.55	1.88	2.40	1.89	1.15	0.34
27	2.86	1.41	2.76	2.33	1.08	0.30
28	2.36	1.15	2.25	1.71	1.07	0.33
29	2.03	0.97	-	-	1.01	0.20
30	1.82	0.77	-	-	1.08	0.07
31	1.64	0.69	-	-	1.23	0.13
minimum	1.64	0.69	1.22	0.51	1.01	0.07
moyenne	4.44	2.35	1.64	0.87	1.22	0.48
maximum	18.76	10.47	2.97	2.69	1.84	1.34

Graphique des débits journaliers

Le graphique suivant montre les débits journaliers de Ath et Irchonwelz entre le 1^{er} janvier et le 31 mars 2011.



Les débits les plus élevés ont été atteints en janvier. Le plus haut pic du trimestre datait du 13 janvier dans les deux stations. La plupart des pics du trimestre ont eu lieu durant ce mois : le 1^{er} à Irchonwelz, le 2 et le 7 à Ath, et le 9 et le 26 janvier dans les deux stations, mais aussi le 24 et le 27 février dans les deux stations.

Les minima et les maxima

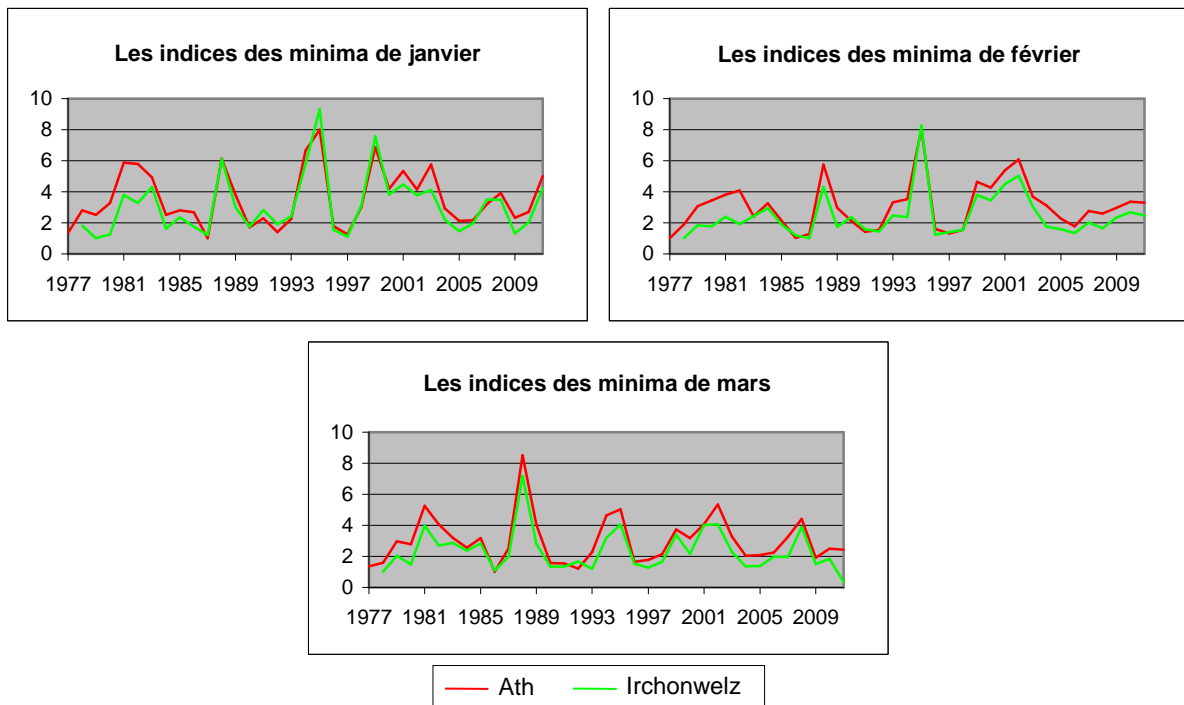
Les tableaux suivants comparent les minima de chaque mois en 2011 aux minima les plus bas observés précédemment pour chacun de ces mois, ainsi que les maxima de ces trois mois et les maxima les plus élevés observés. Les minima et maxima de chaque mois sont des valeurs journalières. Par exemple, à Ath, le jour de janvier où les débits étaient les plus bas était le 21 janvier 1987, avec une moyenne de 0.33 m³/s.

	Ath			Irchonwelz		
	janvier	février	mars	janvier	février	mars
Minimum en 2011	1.64	1.22	1.01	0.69	0.51	0.07
Minimum des minima	0.33	0.37	0.42	0.16	0.21	0.21
Année	1987	1977	1986	1979	1987	1978
Maximum en 2011	18.76	2.97	1.84	10.47	2.69	1.34
Maximum des maxima	24.92	20.51	17.48	15.01	11.29	10.91
Année	2003	2002	2002	1995	2003	1989

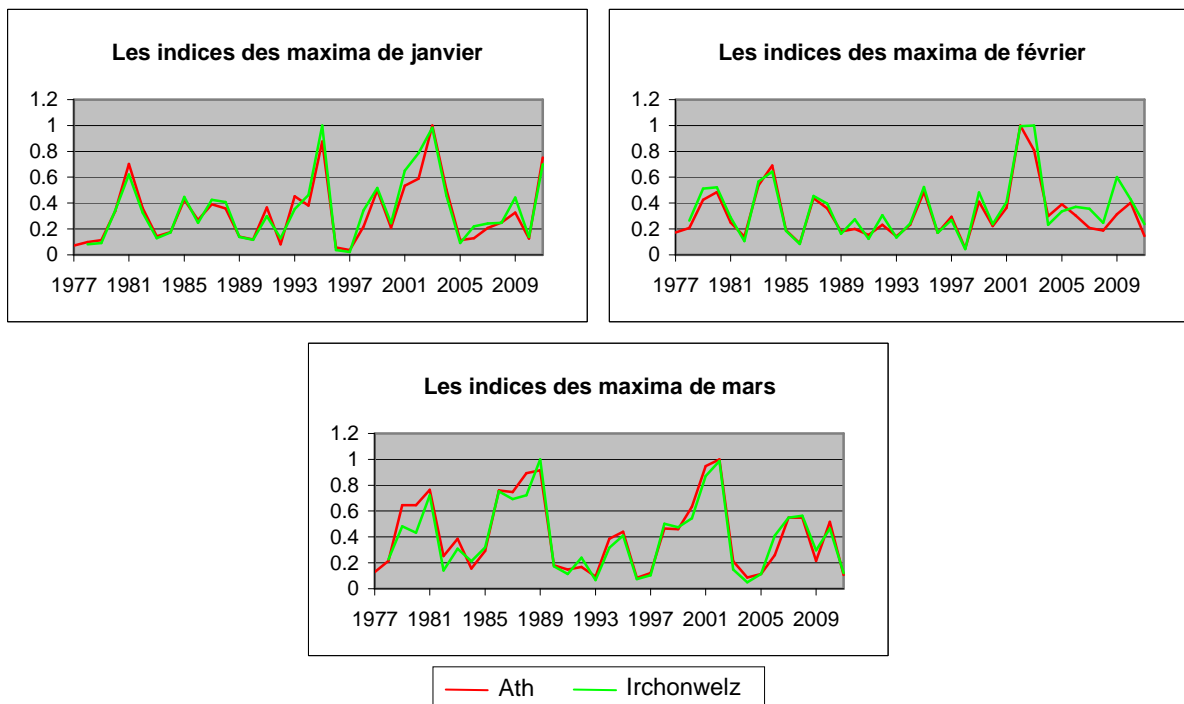
Le mois de janvier a connu ses plus bas débits journaliers en 1979 et 1987, février en 1977 et 1987 et mars en 1986 et 2011.

Les plus hauts débits journaliers ont été observés en 1995 et 2003 en ce qui concerne janvier, 2002 et 2003 pour février et 1989 et 2002 pour mars.

Les graphiques suivants montrent, pour chaque mois du trimestre, les rapports entre leurs minima et le minimum de tous les minima observés. Par exemple, à Ath, en janvier, le minimum des minima étant de 0.33 et le minimum de janvier 1.64, l'indice de 2011 est de 5, soit $1.64/0.33$.



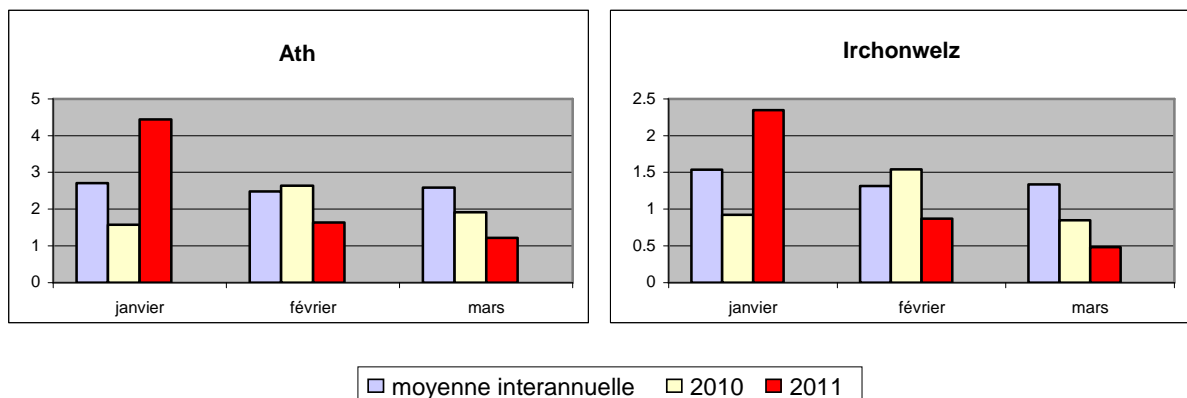
Les graphiques suivants indiquent les rapports entre les maxima de chaque mois et le maximum de tous les maxima observés.



Les débits mensuels

Les valeurs mensuelles

Les graphiques suivants comparent, pour chaque station et pour les mois de janvier, février et mars, la moyenne mensuelle interannuelle sur une période propre à chaque station (jusqu'en 2010), la moyenne mensuelle de 2010 et la moyenne mensuelle de 2011.

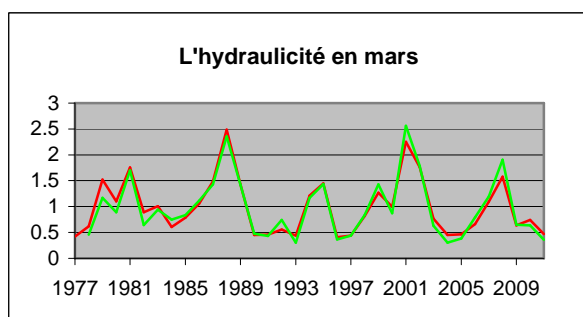
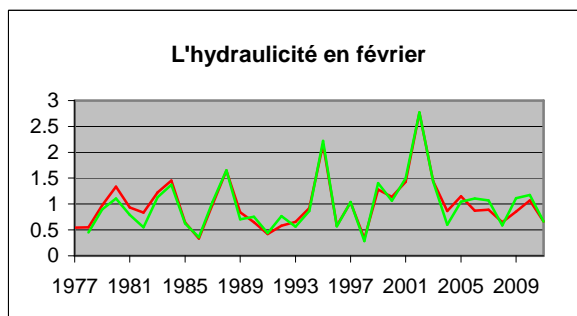
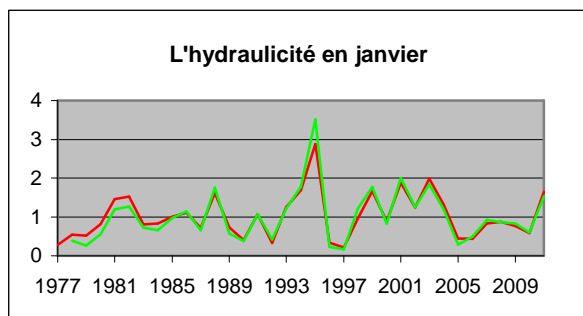


En 2011, pour les deux stations, les moyennes mensuelles de janvier dépassaient les moyennes interannuelles et les débits mensuels de 2010. Les moyennes mensuelles de février et de mars étaient inférieures aux moyennes interannuelles et aux débits mensuels de 2010.

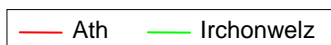
Les moyennes interannuelles de janvier étaient supérieures aux moyennes interannuelles de mars, qui dépassaient celles de février. En 2011, les débits mensuels les plus élevés étaient ceux de janvier et les débits mensuels les plus bas étaient ceux de mars.

L'hydraulicité

L'hydraulicité est le rapport entre le débit moyen du mois considéré et la moyenne des débits moyens de ce mois pris sur toute la chronologie disponible (jusqu'en 2010 dans ce cas).



Les indices d'hydraulicité en 2011			
	janvier	février	mars
Ath	1.65	0.66	0.47
Irchonwelz	1.53	0.66	0.36



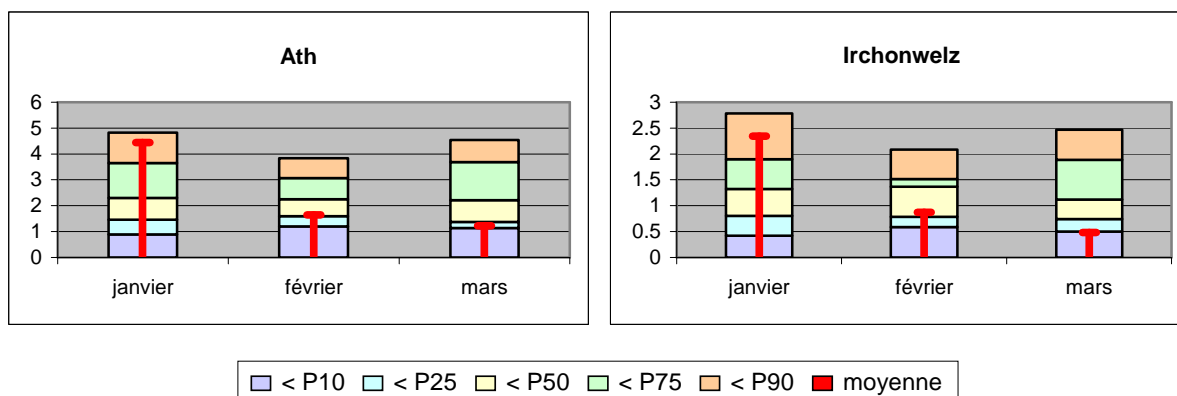
En 2011, les indices d'hydraulicité de janvier étaient supérieurs à 1, tandis que les indices de février et de mars étaient inférieurs à 1. Les indices les plus bas ont été observés en 1997, 1998 et 2004 respectivement pour les mois de janvier, février et mars. Les plus élevés étaient ceux de 1995 pour le mois de janvier, 2002 en février et 2001 en mars.

Les percentiles

Les percentiles sont calculés sur base des débits moyens mensuels pris sur toute la chronologie disponible et par mois. Les tableaux suivants reprennent les percentiles 10, 25, 50, 75 et 90. Si Ath en janvier a pour 50^{ème} percentile la valeur 2.3, cela signifie qu'une année sur deux, le débit mensuel est inférieur à 2.3 m³/s.

	Ath			Irchonwelz		
	janvier	février	mars	janvier	février	mars
P10	0.90	1.20	1.14	0.42	0.58	0.50
P25	1.46	1.60	1.37	0.81	0.78	0.74
P50	2.30	2.25	2.20	1.32	1.36	1.12
P75	3.66	3.06	3.70	1.90	1.52	1.90
P90	4.82	3.83	4.54	2.78	2.09	2.48

Les percentiles se retrouvent dans les graphiques suivants, sous la forme d'histogrammes. La partie intérieure rouge représente la moyenne mensuelle de 2011 et permet la comparaison de celle-ci avec les percentiles.



En 2011, le débit mensuel de mars à Irchonwelz était légèrement inférieur au 10^{ème} percentile, le débit de mars à Ath était compris entre le 10^{ème} et le 25^{ème} percentile, les débits de février dans les deux stations dépassaient légèrement le 25^{ème} percentile et les débits de janvier dans les deux stations étaient compris entre le 75^{ème} et le 90^{ème} percentile.