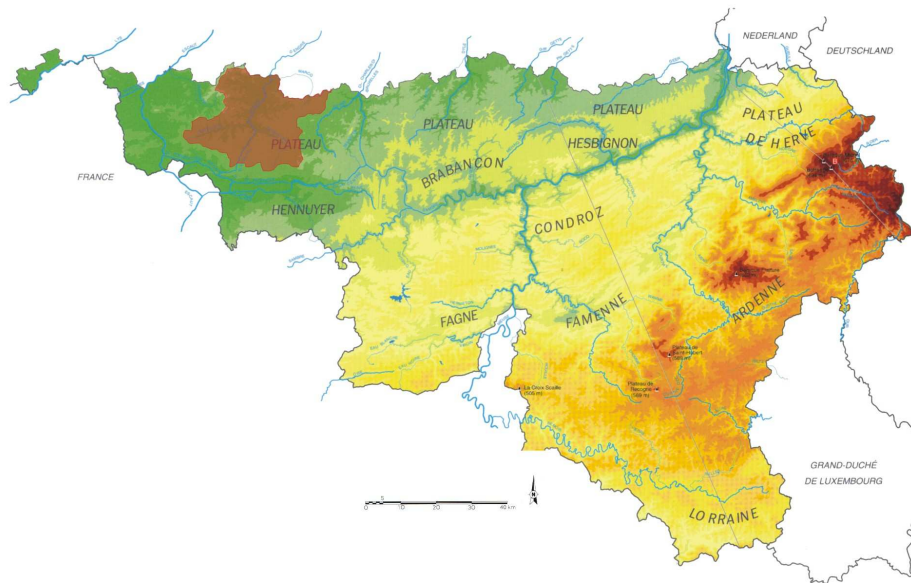




Avril, mai, juin 2011



Résumé climatologique

D'après l'Institut Royal Météorologique, en avril 2011, le total des précipitations fut normal. Les moyennes régionales des précipitations ont toutes été inférieures aux valeurs normales. Les cotes journalières les plus abondantes se sont produites à diverses dates. Les précipitations ont été accompagnées de phénomènes orageux les 2, 3, 12, 17, 22, 23, 24, 28, 29 et 30. Les précipitations ont été normalement peu fréquentes à Uccle. Le mois de mai fut caractérisé par des valeurs très anormales du total des précipitations. Les moyennes régionales des précipitations furent toutes inférieures aux normales. Les cotes journalières les plus abondantes se sont produites le plus souvent le 21, le 30 ou le 31. Des orages ont eu lieu les 10, 11, 14, 15, 19, 20, 21, 22 et 30. A Uccle, la fréquence des précipitations fut anormalement basse.

Le mois de juin a connu des valeurs anormalement élevées du total des précipitations. Les moyennes régionales furent variables autour des valeurs normales. Les cotes journalières les plus abondantes se sont produites à des dates diverses. Des phénomènes orageux ont été enregistrés les 4, 5, 6, 7, 10, 11, 16, 18, 19, 22, 23, 24, 27, 28, 29 et 30. Les précipitations ont été normalement fréquentes à Uccle.

Les stations principales

La station d'Ath est située sur la Dendre orientale, et celle d'Irchonwelz sur la Dendre occidentale. Elles sont toutes deux équipées d'un limnigraphe à flotteur.

Attention : les données récentes utilisées dans ce document sont des données non définitives et peuvent dès lors faire l'objet de modifications.

Ath

La station d'Ath a un bassin versant de 229 km². Les statistiques utilisent les débits de la période comprise entre 1977 et 2011.

Irchonwelz

Le bassin versant de Irchonwelz a une superficie de 126 km². Les données utilisées concernent les années 1978 à 2011.

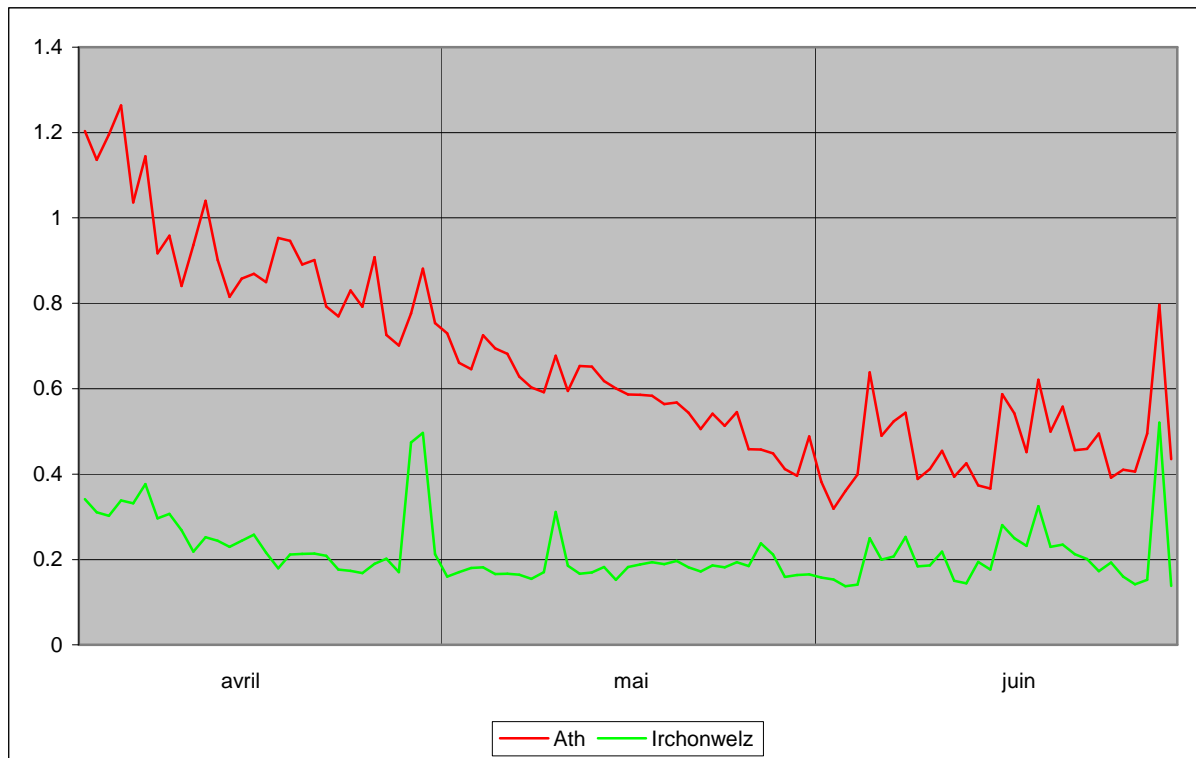
Les débits journaliers

Le tableau suivant présente les débits journaliers (en m³/s) de Ath (A) et Irchonwelz (I) pour les mois d'avril, mai et juin 2011. Au bas du tableau se trouvent le minimum, la moyenne et le maximum du mois.

	avril		mai		juin	
	A	I	A	I	A	I
1	1.20	0.34	0.73	0.16	0.38	0.16
2	1.14	0.31	0.66	0.17	0.32	0.15
3	1.20	0.30	0.65	0.18	0.36	0.14
4	1.26	0.34	0.73	0.18	0.40	0.14
5	1.04	0.33	0.70	0.17	0.64	0.25
6	1.15	0.38	0.68	0.17	0.49	0.20
7	0.92	0.30	0.63	0.17	0.52	0.21
8	0.96	0.31	0.60	0.16	0.54	0.25
9	0.84	0.27	0.59	0.17	0.39	0.18
10	0.94	0.22	0.68	0.31	0.41	0.19
11	1.04	0.25	0.60	0.19	0.45	0.22
12	0.90	0.24	0.65	0.17	0.39	0.15
13	0.82	0.23	0.65	0.17	0.43	0.14
14	0.86	0.24	0.62	0.18	0.37	0.20
15	0.87	0.26	0.60	0.15	0.37	0.18
16	0.85	0.22	0.59	0.18	0.59	0.28
17	0.95	0.18	0.59	0.19	0.54	0.25
18	0.95	0.21	0.58	0.19	0.45	0.23
19	0.89	0.21	0.56	0.19	0.62	0.33
20	0.90	0.21	0.57	0.20	0.50	0.23
21	0.79	0.21	0.54	0.18	0.56	0.24
22	0.77	0.18	0.51	0.17	0.46	0.21
23	0.83	0.17	0.54	0.19	0.46	0.20
24	0.79	0.17	0.51	0.18	0.50	0.17
25	0.91	0.19	0.55	0.19	0.39	0.19
26	0.73	0.20	0.46	0.19	0.41	0.16
27	0.70	0.17	0.46	0.24	0.41	0.14
28	0.78	0.47	0.45	0.21	0.50	0.15
29	0.88	0.50	0.41	0.16	0.80	0.52
30	0.75	0.21	0.40	0.16	0.44	0.14
31	-	-	0.49	0.17	-	-
minimum	0.70	0.17	0.40	0.15	0.32	0.14
moyenne	0.92	0.26	0.58	0.18	0.47	0.21
maximum	1.26	0.50	0.73	0.31	0.80	0.52

Graphique des débits journaliers

Le graphique suivant montre les débits journaliers de Ath et Irchonwelz entre le 1^{er} avril et le 30 juin 2011.



En 2011, les débits d'avril, mai et juin sont restés relativement bas. Le plus haut pic à Ath était celui du 4 avril et le pic le plus élevé à Irchonwelz a eu lieu le 29 juin.

Les minima et les maxima

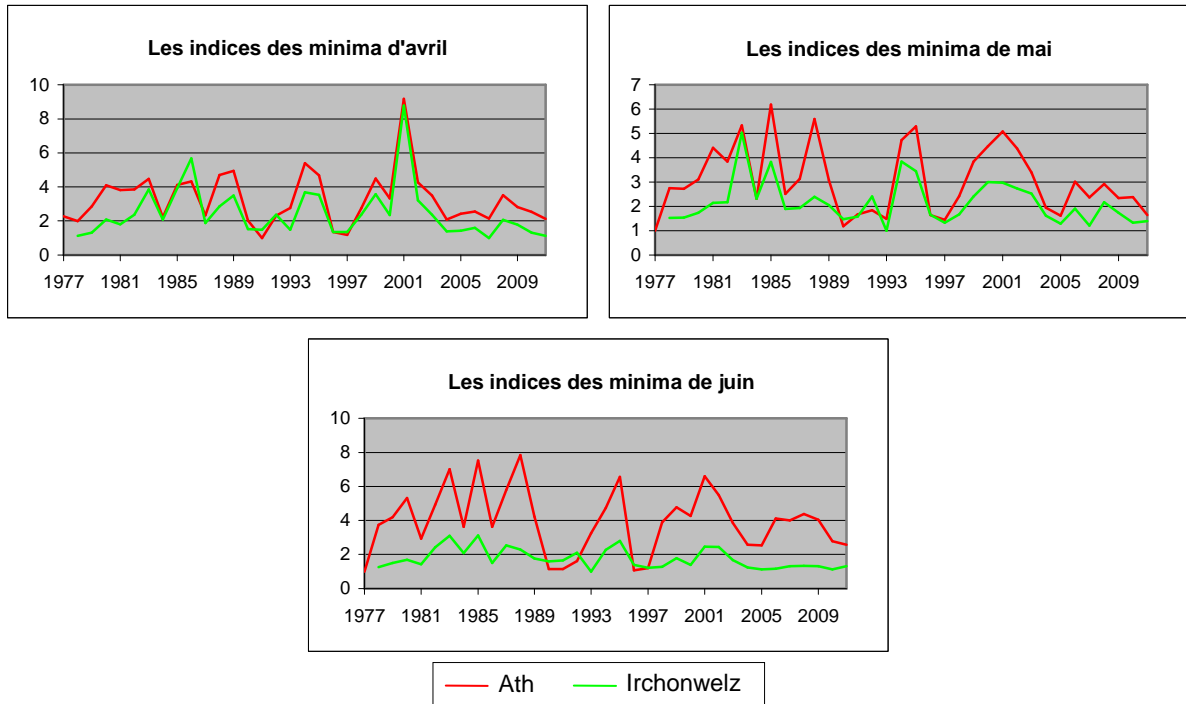
Les tableaux suivants comparent les minima de chaque mois en 2011 aux minima les plus bas observés précédemment pour chacun de ces mois, ainsi que les maxima de ces trois mois et les maxima les plus élevés observés. Les minima et maxima de chaque mois sont des valeurs journalières. Par exemple, à Ath, le jour d'avril où les débits étaient les plus bas était le 24 avril 1991, avec une moyenne de 0.33 m³/s.

	Ath			Irchonwelz		
	avril	mai	juin	avril	mai	juin
Minimum en 2011	0.70	0.40	0.32	0.17	0.15	0.14
Minimum des minima	0.33	0.24	0.12	0.15	0.11	0.11
Année	1991	1977	1977	2007	1993	1993
Maximum en 2011	1.26	0.73	0.80	0.50	0.31	0.52
Maximum des maxima	12.85	8.76	11.37	7.48	6.36	13.78
Année	1980	1978	1981	1980	1978	2009

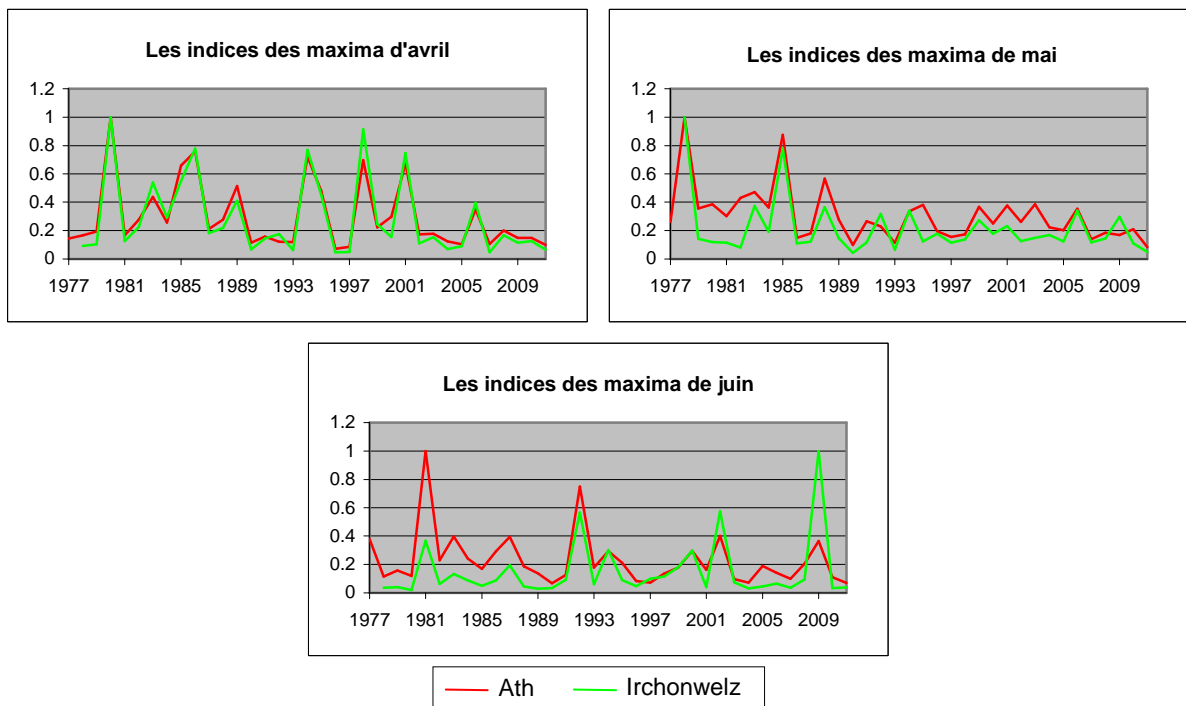
Le mois d'avril a connu ses plus bas débits journaliers en 1991 et 2007, et mai et juin en 1977 et 1993.

Les plus hauts débits journaliers ont été observés en 1980 en ce qui concerne avril, 1978 pour mai et 1981 et 2009 pour juin.

Les graphiques suivants montrent, pour chaque mois du trimestre, les rapports entre leurs minima et le minimum de tous les minima observés. Par exemple, à Ath, en avril, le minimum des minima étant de 0.33 et le minimum d'avril 0.7, l'indice de 2011 est de 2.12, soit $0.7/0.33$.



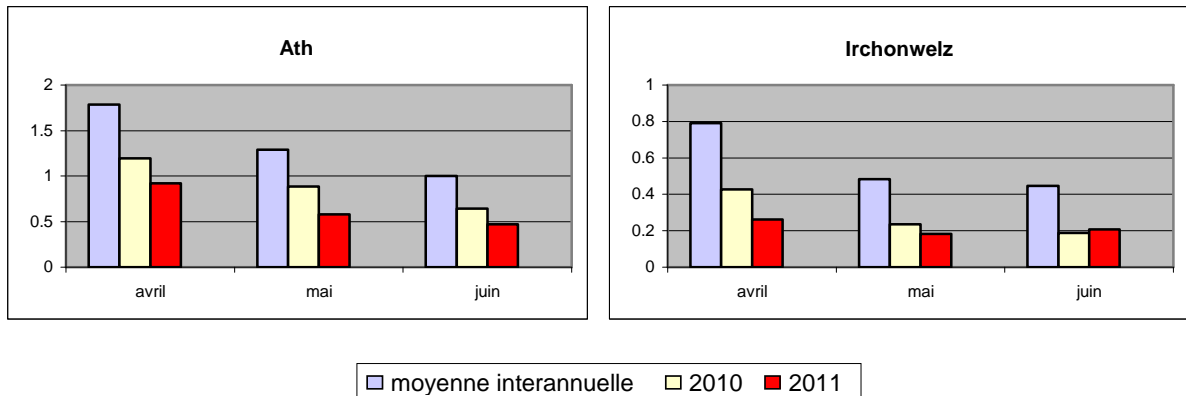
Les graphiques suivants indiquent les rapports entre les maxima de chaque mois et le maximum de tous les maxima observés.



Les débits mensuels

Les valeurs mensuelles

Les graphiques suivants comparent, pour chaque station et pour les mois d'avril, mai et juin, la moyenne mensuelle interannuelle sur une période propre à chaque station (jusqu'en 2010), la moyenne mensuelle de 2010 et la moyenne mensuelle de 2011.

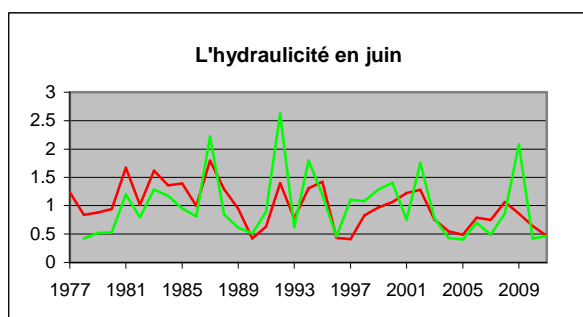
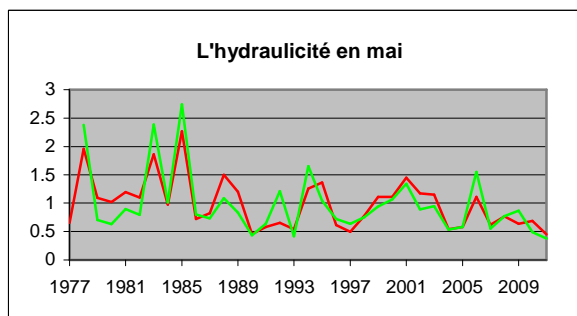
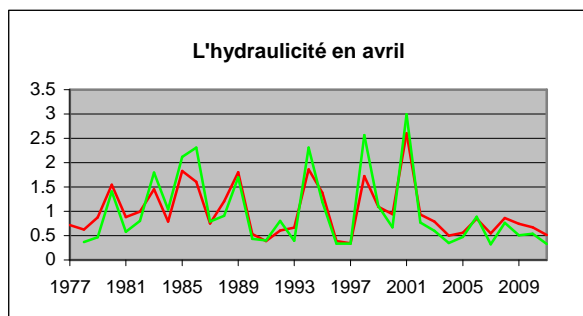


Les moyennes mensuelles de 2011 étaient inférieures aux moyennes interannuelles et aux débits mensuels de 2010 les trois mois et dans les deux stations, sauf en juin à Irchonwelz où le débit mensuel de 2011 dépassait celui de 2010.

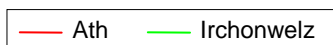
Les moyennes interannuelles d'avril dépassaient les moyennes interannuelles de mai, qui étaient supérieures à celles de juin. En 2011, les débits mensuels les plus élevés étaient aussi ceux d'avril et les débits mensuels les plus bas étaient celui de juin à Ath et celui de mai à Irchonwelz.

L'hydraulicité

L'hydraulicité est le rapport entre le débit moyen du mois considéré et la moyenne des débits moyens de ce mois pris sur toute la chronologie disponible (jusqu'en 2010 dans ce cas).



Les indices d'hydraulicité en 2011			
	avril	mai	juin
Ath	0.52	0.45	0.47
Irchonwelz	0.33	0.38	0.46



En 2011, les indices d'hydraulicité étaient inférieurs à 1 les trois mois et dans les deux stations.

Les indices les plus bas ont été observés en 2007, 2011 et 2005 respectivement pour les mois d'avril, mai et juin.

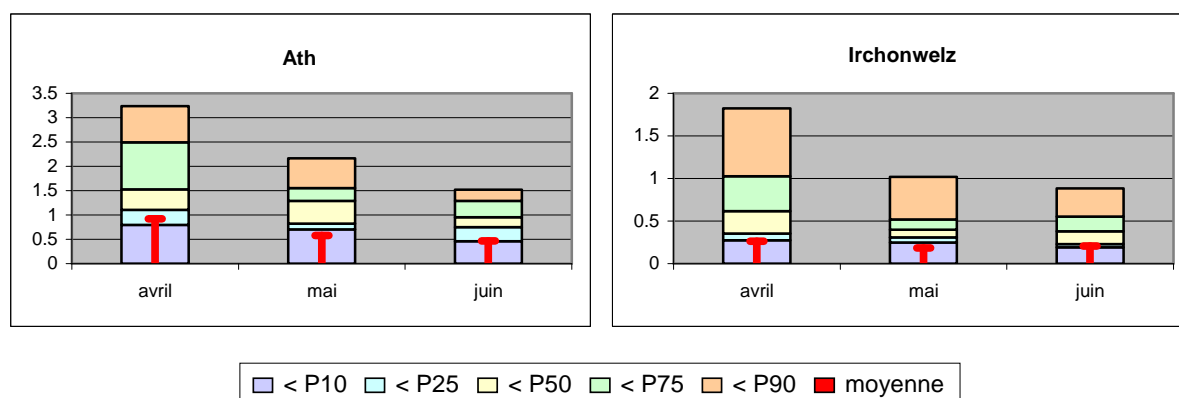
Les plus élevés étaient ceux de 2001 pour le mois d'avril, 1985 en mai et 1992 en juin.

Les percentiles

Les percentiles sont calculés sur base des débits moyens mensuels pris sur toute la chronologie disponible et par mois. Les tableaux suivants reprennent les percentiles 10, 25, 50, 75 et 90. Si Ath en avril a pour 50^{ème} percentile la valeur 1.52, cela signifie qu'une année sur deux, le débit mensuel est inférieur à 1.52 m³/s.

	Ath			Irchonwelz		
	avril	mai	juin	avril	mai	juin
P10	0.80	0.70	0.46	0.27	0.25	0.19
P25	1.10	0.82	0.75	0.36	0.31	0.24
P50	1.53	1.29	0.96	0.61	0.40	0.38
P75	2.50	1.54	1.30	1.03	0.52	0.55
P90	3.24	2.17	1.52	1.83	1.01	0.88

Les percentiles se retrouvent dans les graphiques suivants, sous la forme d'histogrammes. La partie intérieure rouge représente la moyenne mensuelle de 2011 et permet la comparaison de celle-ci avec les percentiles.



En 2011, les débits mensuels d'avril à Irchonwelz et mai dans les deux stations étaient inférieurs au 10^{ème} percentile. Quant aux débits d'avril à Ath et de juin dans les deux stations, ils étaient compris entre le 10^{ème} et le 25^{ème} percentile.