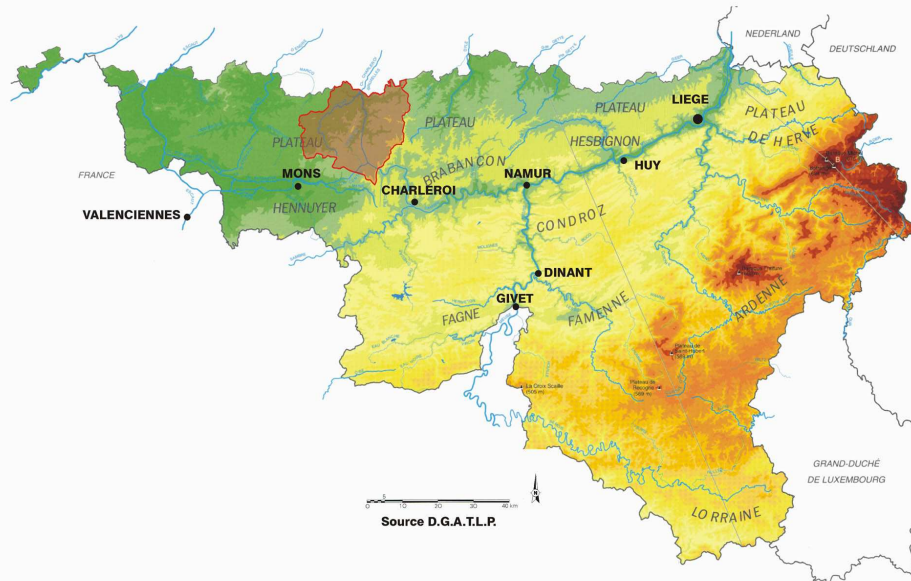




Avril, mai, juin 2011



Résumé climatologique

D'après l'Institut Royal Météorologique, en avril 2011, le total des précipitations fut normal. Les moyennes régionales des précipitations ont toutes été inférieures aux valeurs normales. Les cotes journalières les plus abondantes se sont produites à diverses dates. Les précipitations ont été accompagnées de phénomènes orageux les 2, 3, 12, 17, 22, 23, 24, 28, 29 et 30. Les précipitations ont été normalement peu fréquentes à Uccle.

Le mois de mai fut caractérisé par des valeurs très anormales du total des précipitations. Les moyennes régionales des précipitations furent toutes inférieures aux normales. Les cotes journalières les plus abondantes se sont produites le plus souvent le 21, le 30 ou le 31. Des orages ont eu lieu les 10, 11, 14, 15, 19, 20, 21, 22 et 30. A Uccle, la fréquence des précipitations fut anormalement basse.

Le mois de juin a connu des valeurs anormalement élevées du total des précipitations. Les moyennes régionales furent variables autour des valeurs normales. Les cotes journalières les plus abondantes se sont produites à des dates diverses. Des phénomènes orageux ont été enregistrés les 4, 5, 6, 7, 10, 11, 16, 18, 19, 22, 23, 24, 27, 28, 29 et 30. Les précipitations ont été normalement fréquentes à Uccle.

Les stations principales

Parmi les deux stations proposées, une se situe sur la Senne. Il s'agit de Tubize. L'autre, Ronquières, se trouve sur la Samme.

Attention : les données récentes utilisées dans ce document sont des données non définitives et peuvent dès lors faire l'objet de modifications.

Tubize

La station de Tubize a un bassin versant de 215 km². Les statistiques utilisent les débits de la période comprise entre 1998 et 2011.

Ronquières

Le bassin versant de Ronquières a une superficie de 135 km². Les données utilisées concernent les années 1989 à 2011.

Les débits journaliers

Le tableau suivant présente les débits journaliers (en m³/s) de Tubize (T) et Ronquières (R) pour les mois d'avril, mai et juin 2011. Au bas du tableau se trouvent le minimum, la moyenne et le maximum du mois.

	avril		mai		juin	
	T	R	T	R	T	R
1	1.02	0.66	0.77	0.46	0.64	0.41
2	0.96	0.60	0.73	0.43	0.60	0.42
3	1.21	0.89	0.72	0.40	0.58	0.41
4	1.06	0.78	0.75	0.42	0.55	0.42
5	0.96	0.62	0.77	0.42	0.70	0.63
6	0.87	0.63	0.75	0.42	0.72	0.82
7	0.87	0.59	0.74	0.39	0.64	0.85
8	0.87	0.59	0.78	0.36	0.87	1.00
9	0.89	0.58	0.79	0.41	0.60	0.50
10	0.87	0.70	0.77	0.40	0.59	0.66
11	0.83	0.72	0.77	0.39	0.75	0.67
12	0.85	0.56	0.76	0.38	0.55	0.47
13	0.78	0.55	0.75	0.40	0.48	0.46
14	0.72	0.54	0.77	0.41	0.46	0.49
15	0.74	0.51	0.77	0.41	0.42	0.51
16	0.72	0.55	0.76	0.40	0.48	0.68
17	0.72	0.49	0.75	0.41	0.66	0.55
18	0.73	0.52	0.78	0.40	0.51	0.55
19	0.71	0.51	0.77	0.40	0.69	0.76
20	0.70	0.48	0.75	0.40	0.59	0.66
21	0.72	0.50	0.75	0.38	0.61	0.61
22	0.75	0.52	0.90	0.36	0.53	0.79
23	0.77	0.51	0.86	0.37	0.58	0.60
24	0.75	0.43	0.76	0.40	0.48	0.49
25	0.72	0.43	0.69	0.40	0.46	0.45
26	0.72	0.47	0.64	0.42	0.53	0.43
27	0.72	0.47	0.68	0.43	0.48	0.45
28	0.86	0.73	0.83	0.46	0.50	0.48
29	0.87	0.57	0.69	0.37	0.77	1.20
30	0.79	0.46	0.65	0.38	0.48	0.51
31	-	-	0.64	0.46	-	-
minimum	0.70	0.43	0.64	0.36	0.42	0.41
moyenne	0.82	0.57	0.75	0.40	0.58	0.60
maximum	1.21	0.89	0.90	0.46	0.87	1.20

Graphique des débits journaliers

Le graphique suivant montre les débits journaliers de Tubize et Ronquières entre le 1^{er} avril et le 30 juin 2011.



En 2011, les plus hauts pics d'avril ont été observés le 3, le 9 et le 29 à Tubize et le 3, le 11 et le 28 à Ronquières. Les principaux pics de mai étaient ceux du 22 et du 28 à Tubize et du 28 et du 31 à Ronquières. Les pics les plus élevés de juin ont eu lieu les 6, 8, 11 et 29 juin à Tubize et les 8, 19, 22 et 29 juin à Ronquières.

Les minima et les maxima

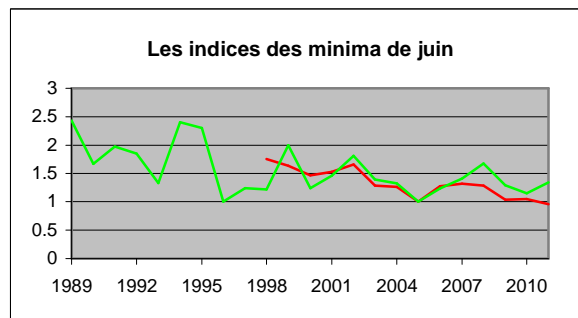
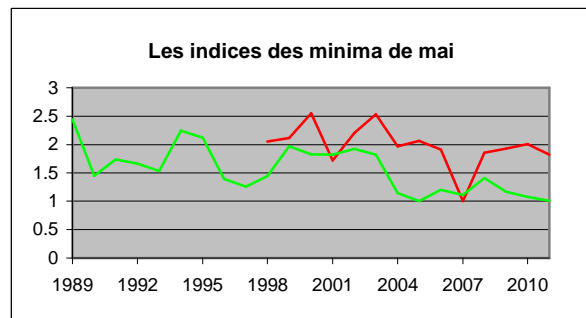
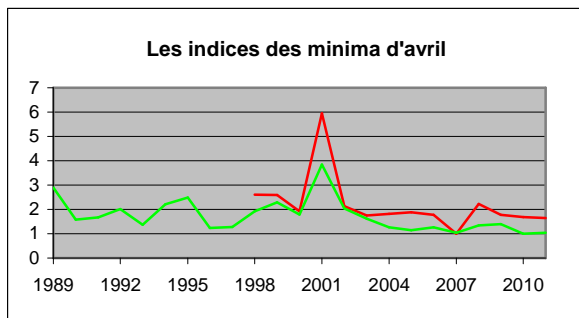
Les tableaux suivants comparent les minima de chaque mois en 2011 aux minima les plus bas observés précédemment pour chacun de ces mois, ainsi que les maxima de ces trois mois et les maxima les plus élevés observés. Les minima et maxima de chaque mois sont des valeurs journalières. Par exemple, à Tubize, le jour d'avril où les débits étaient les plus bas était le 30 avril 2007, avec une moyenne de 0.43 m³/s.

	Tubize			Ronquières		
	avril	mai	juin	avril	mai	juin
Minimum en 2011	0.70	0.64	0.42	0.43	0.36	0.41
Minimum des minima	0.43	0.35	0.44	0.42	0.36	0.31
Année	2007	2007	2005	2010	2005	1996
Maximum en 2011	1.21	0.90	0.87	0.89	0.46	1.20
Maximum des maxima	19.29	5.80	5.23	5.75	4.94	6.50
Année	1998	2006	2007	1994	1995	2002

Le mois d'avril a connu ses plus bas débits journaliers en 2007 et 2010, mai en 2005 et 2007 et juin en 1996 et 2011.

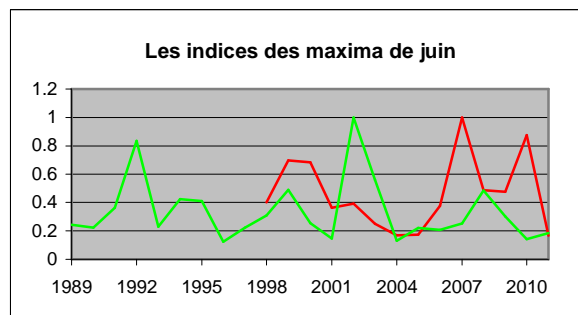
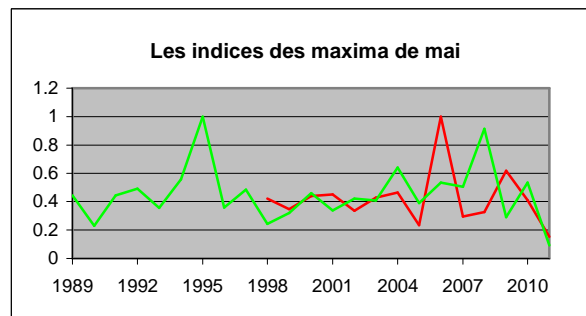
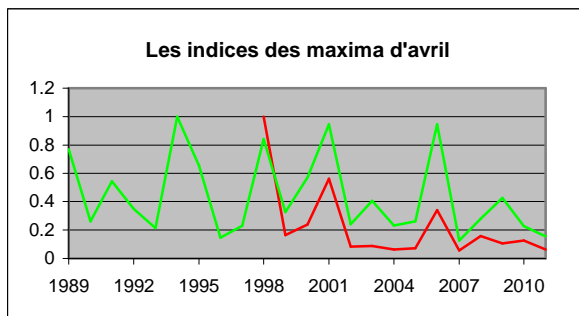
Les plus hauts débits journaliers ont été observés en 1994 et 1998 en ce qui concerne avril, 1995 et 2006 pour mai et 2002 et 2007 pour juin.

Les graphiques suivants montrent, pour chaque mois du trimestre, les rapports entre leurs minima et le minimum de tous les minima observés. Par exemple, à Tubize, en avril, le minimum des minima étant de 0.43 et le minimum d'avril 0.7, l'indice de 2011 est de 1.64, soit $0.7/0.43$.



— Tubize — Ronquières

Les graphiques suivants indiquent les rapports entre les maxima de chaque mois et le maximum de tous les maxima observés.

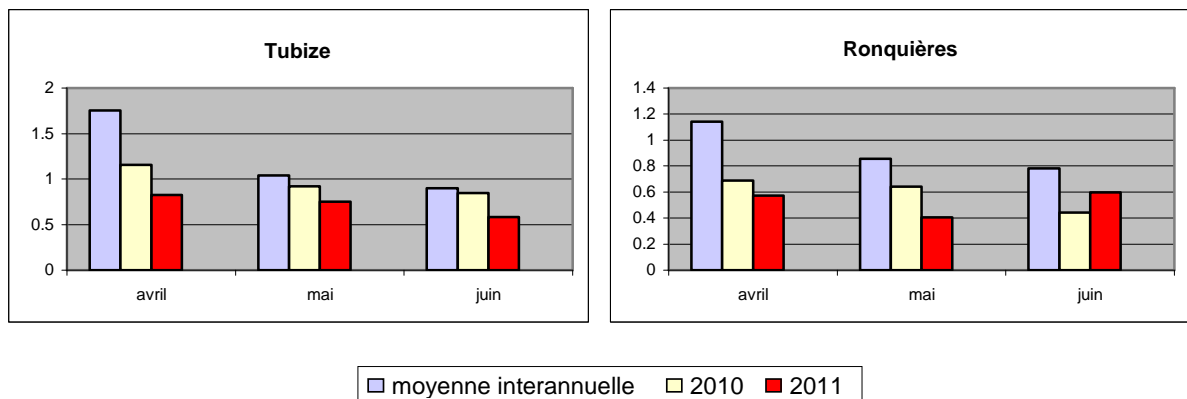


— Tubize — Ronquières

Les débits mensuels

Les valeurs mensuelles

Les graphiques suivants comparent, pour chaque station et pour les mois d'avril, mai et juin, la moyenne mensuelle interannuelle sur une période propre à chaque station (jusqu'en 2010), la moyenne mensuelle de 2010 et la moyenne mensuelle de 2011.

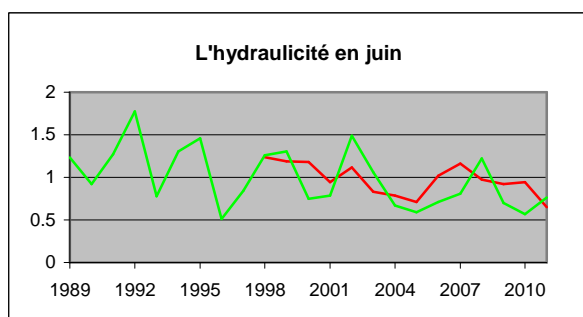
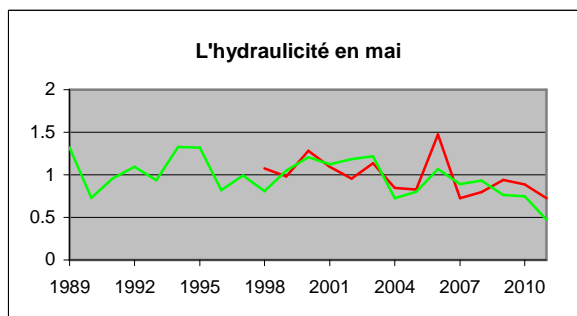
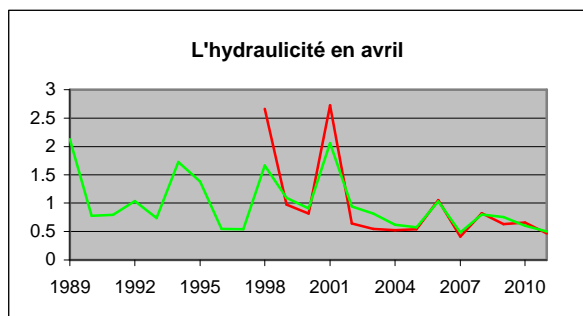


Les moyennes mensuelles de 2011 étaient inférieures aux moyennes interannuelles et aux débits mensuels de 2010 les trois mois et dans les deux stations, sauf en juin à Ronquières où le débit mensuel de 2011 dépassait celui de 2010.

Les moyennes interannuelles d'avril étaient supérieures aux moyennes interannuelles de mai, qui dépassaient celles de juin. En 2011, les débits mensuels les plus élevés étaient le débit d'avril à Tubize et celui de juin à Ronquières. Les débits mensuels les plus bas étaient celui de juin à Tubize et celui de mai à Ronquières.

L'hydraulicité

L'hydraulicité est le rapport entre le débit moyen du mois considéré et la moyenne des débits moyens de ce mois pris sur toute la chronologie disponible (jusqu'en 2010 dans ce cas).



Les indices d'hydraulicité en 2011			
	avril	mai	juin
Tubize	0.47	0.72	0.65
Ronquières	0.50	0.47	0.76



En 2011, les indices d'hydraulicité d'avril, mai et juin étaient inférieurs à 1 dans les deux stations.

Les indices les plus bas ont été observés en 2007, 2011 et 1996 respectivement pour les mois d'avril, mai et juin.

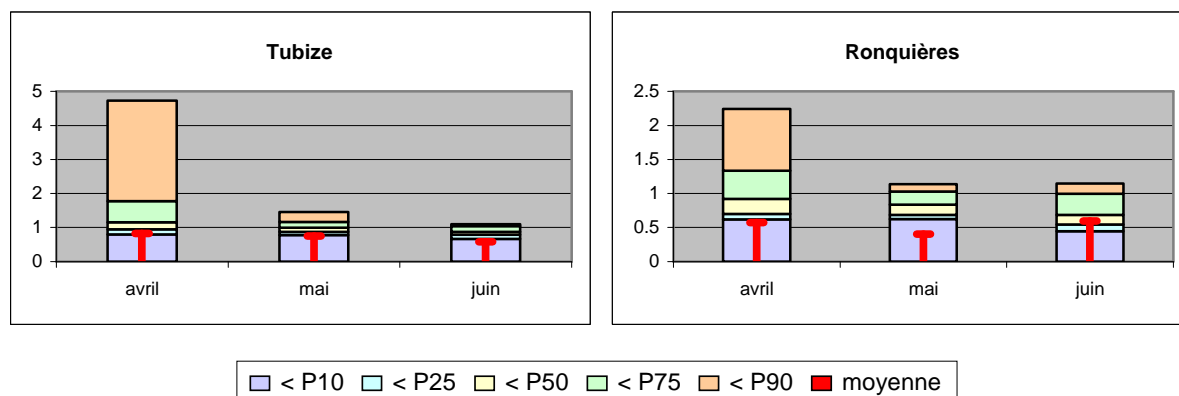
Les plus élevés étaient ceux de 2001 pour le mois d'avril, 2006 en mai et 1992 en juin.

Les percentiles

Les percentiles sont calculés sur base des débits moyens mensuels pris sur toute la chronologie disponible et par mois. Les tableaux suivants reprennent les percentiles 10, 25, 50, 75 et 90. Si Tubize en avril a pour 50^{ème} percentile la valeur 1.15, cela signifie qu'une année sur deux, le débit mensuel est inférieur à 1.15 m³/s.

	Tubize			Ronquières		
	avril	mai	juin	avril	mai	juin
P10	0.80	0.78	0.66	0.62	0.63	0.45
P25	0.95	0.87	0.79	0.71	0.69	0.55
P50	1.15	0.99	0.88	0.92	0.84	0.69
P75	1.78	1.16	1.06	1.33	1.03	1.01
P90	4.74	1.45	1.10	2.25	1.14	1.15

Les percentiles se retrouvent dans les graphiques suivants, sous la forme d'histogrammes. La partie intérieure rouge représente la moyenne mensuelle de 2011 et permet la comparaison de celle-ci avec les percentiles.



En 2011, les débits mensuels d'avril à Ronquières, mai dans les deux stations et juin à Tubize étaient inférieurs au 10^{ème} percentile, le débit mensuel d'avril à Tubize se trouvait entre le 10^{ème} et le 25^{ème} percentile et le débit de juin à Ronquières était compris entre le 25^{ème} percentile et la médiane.