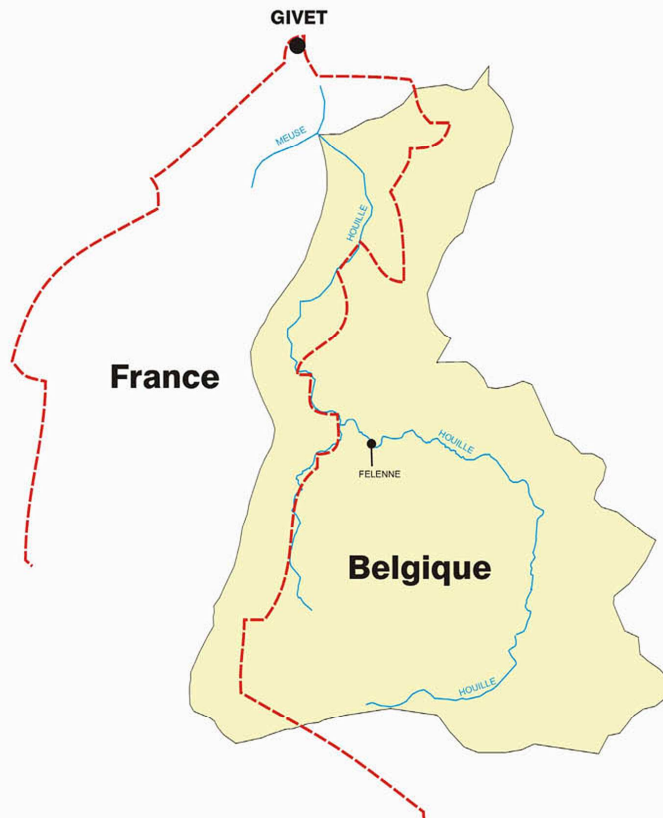
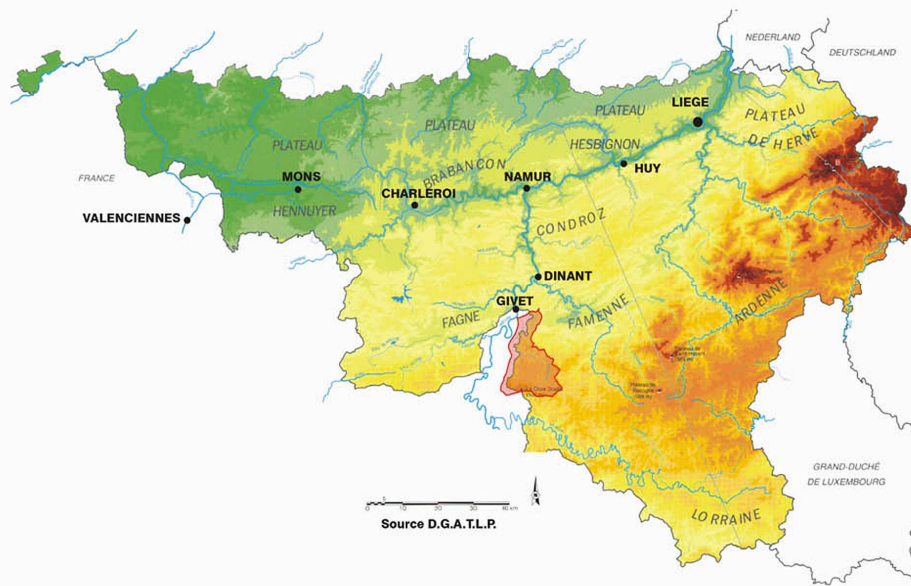




Juillet, août, septembre 2011



Résumé climatologique

D'après l'Institut Royal Météorologique, en juillet 2011, le total des précipitations fut normal. Les moyennes régionales des précipitations furent variables autour des valeurs normales. Les cotes journalières les plus abondantes se sont produites principalement les 12, 14, 16 et 21. Les précipitations ont été accompagnées de phénomènes orageux les 1, 6, 7, 12, 17, 19, 21, 23, 27 et 28. Les précipitations ont été anormalement fréquentes à Uccle.

Le mois d'août fut caractérisé par un excès très anormal du total des précipitations. Les moyennes régionales des précipitations furent toutes supérieures aux normales. Les cotes journalières les plus abondantes se sont produites les 13, 18, 22 et 23. Des orages ont eu lieu le 3, du 5 au 9, les 14, 18, 19, du 21 au 24 et les 26 et 27. A Uccle, la fréquence des précipitations fut anormalement élevée.

Le mois de septembre a connu des valeurs normales du total des précipitations ; les moyennes régionales furent toutes inférieures aux valeurs normales. Les cotes journalières les plus abondantes furent relevées à diverses dates. Des phénomènes orageux ont été enregistrés les 3, 4, 10, 11, 16, 17, 18 et 19. Les précipitations ont été très anormalement faibles à Uccle.

La station principale

Attention : les données récentes utilisées dans ce document sont des données non définitives et peuvent dès lors faire l'objet de modifications.

Bierges

La station de Bierges est équipée d'un limnigraphe à flotteur et la superficie de son bassin versant est de 310 km².

Les statistiques utilisent les débits de la période comprise entre 1975 et 2011.

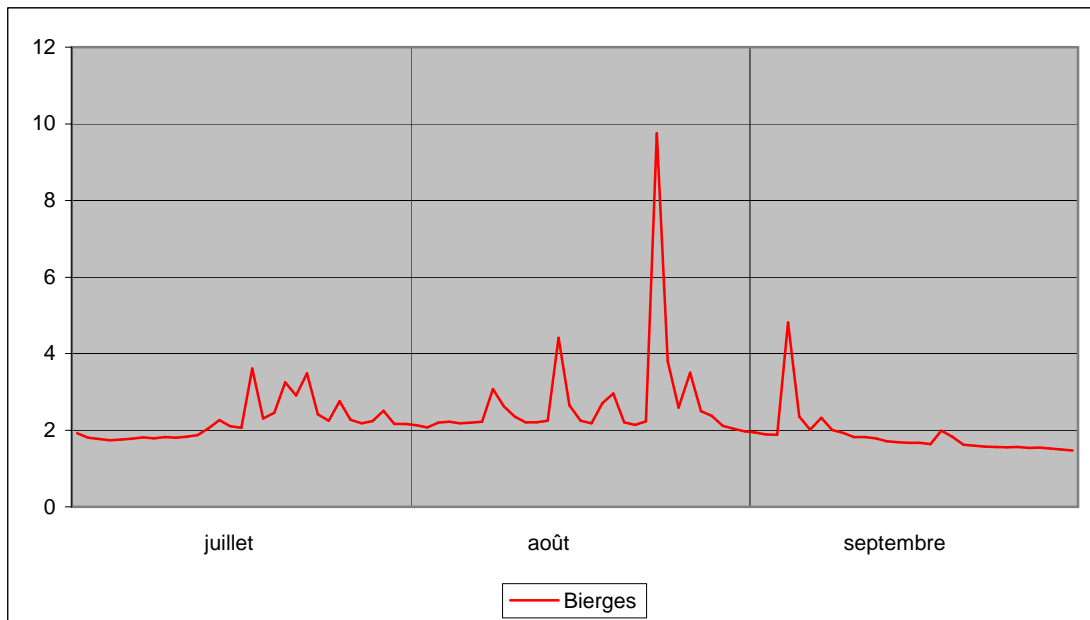
Les débits journaliers

Le tableau suivant présente les débits journaliers (en m³/s) de Bierges pour les mois de juillet, août et septembre 2011. Au bas du tableau se trouvent le minimum, la moyenne et le maximum du mois.

	juillet	août	septembre
1	1.93	2.13	1.95
2	1.81	2.08	1.90
3	1.78	2.20	1.88
4	1.75	2.22	4.82
5	1.76	2.19	2.36
6	1.79	2.21	2.02
7	1.82	2.23	2.33
8	1.79	3.08	2.01
9	1.82	2.63	1.93
10	1.81	2.36	1.83
11	1.83	2.21	1.83
12	1.87	2.21	1.79
13	2.05	2.26	1.72
14	2.27	4.41	1.69
15	2.11	2.66	1.68
16	2.07	2.25	1.68
17	3.61	2.18	1.65
18	2.31	2.71	1.99
19	2.46	2.96	1.83
20	3.25	2.21	1.63
21	2.91	2.14	1.61
22	3.48	2.24	1.58
23	2.42	9.76	1.57
24	2.26	3.80	1.56
25	2.76	2.59	1.57
26	2.28	3.51	1.54
27	2.18	2.51	1.55
28	2.24	2.37	1.53
29	2.51	2.12	1.50
30	2.17	2.04	1.47
31	2.17	1.98	-
minimum	1.75	1.98	1.47
moyenne	2.23	2.72	1.87
maximum	3.61	9.76	4.82

Graphique des débits journaliers

Le graphique suivant montre les débits journaliers de Bierges entre le 1^{er} juillet et le 30 septembre 2011.



Les plus hauts débits de juillet ont été observés les 17, 20 et 22. En août, un très haut pic, le plus élevé du trimestre, a eu lieu le 23. D'autres ont eu lieu notamment le 14 et le 26. Le principal pic de septembre datait du 4.

Les minima et les maxima

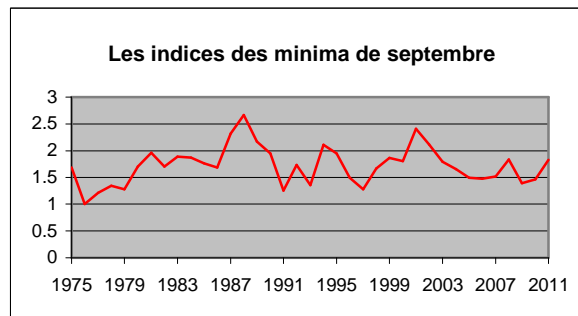
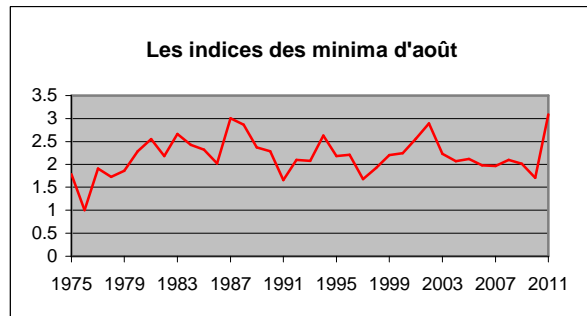
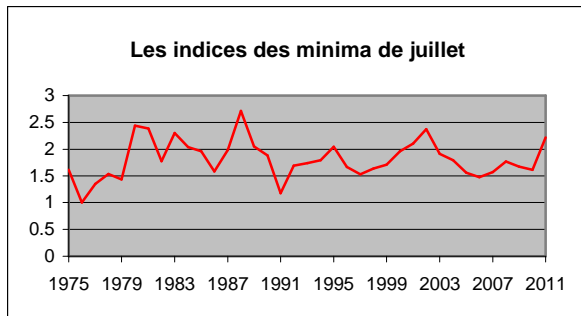
Le tableau suivant compare les minima de chaque mois en 2011 aux minima les plus bas observés précédemment pour chacun de ces mois, ainsi que les maxima de ces trois mois et les maxima les plus élevés observés. Les minima et maxima de chaque mois sont des valeurs journalières. Par exemple, à Bierges, le jour de juillet où les débits étaient les plus bas était le 7 juillet 1976, avec une moyenne de 0.79 m³/s.

	Bierges		
	juillet	août	septembre
Minimum en 2011	1.75	1.98	1.47
Minimum des minima	0.79	0.64	0.81
Année	1976	1976	1976
Maximum en 2011	3.61	9.76	4.82
Maximum des maxima	12.57	18.59	10.81
Année	1980	2008	2001

Les mois de juillet, août et septembre ont connu leurs plus bas débits journaliers en 1976.

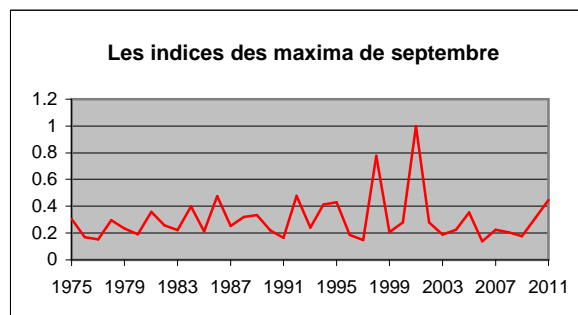
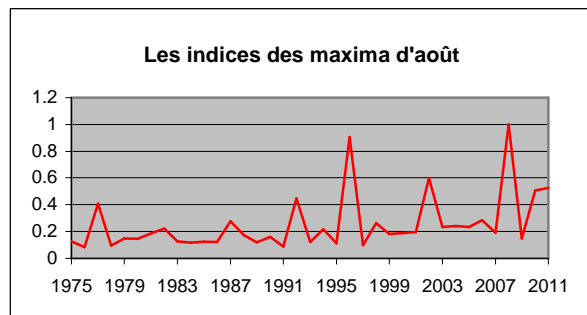
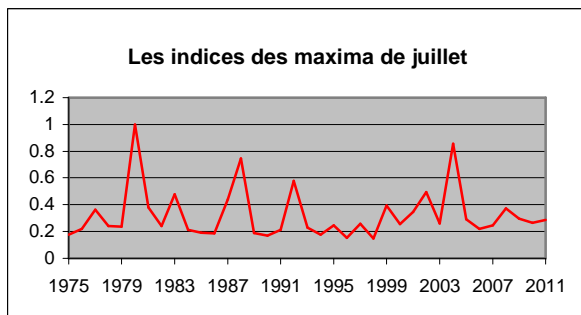
Les plus hauts débits journaliers ont été observés en 1980 en ce qui concerne juillet, 2008 pour août et 2001 pour septembre.

Les graphiques suivants montrent, pour chaque mois du trimestre, les rapports entre leurs minima et le minimum de tous les minima observés. Par exemple, à Bierges, en juillet, le minimum des minima étant de 0.79 et le minimum de juillet 1.75, l'indice de 2011 est de 2.22, soit $1.75/0.79$.



— Bierges

Les graphiques suivants indiquent les rapports entre les maxima de chaque mois et le maximum de tous les maxima observés.

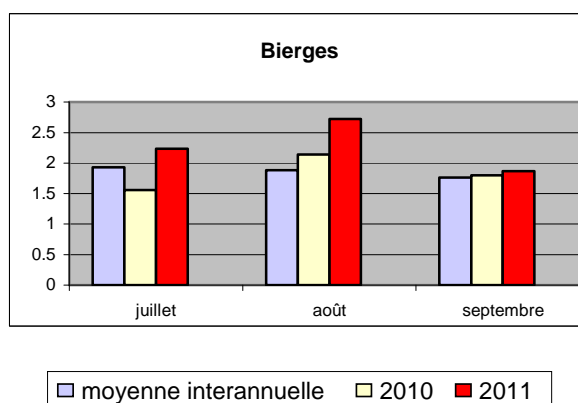


— Bierges

Les débits mensuels

Les valeurs mensuelles

Le graphique suivant compare, pour les mois de juillet, août et septembre, la moyenne mensuelle interannuelle de 1975 à 2010, la moyenne mensuelle de 2010 et la moyenne mensuelle de 2011.

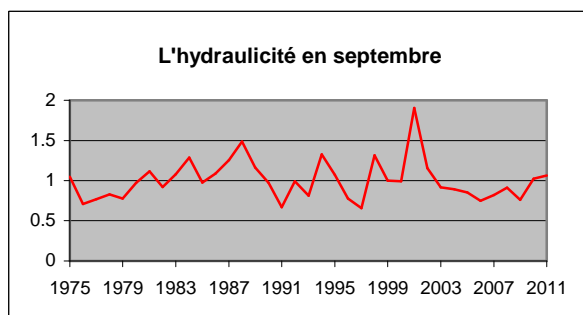
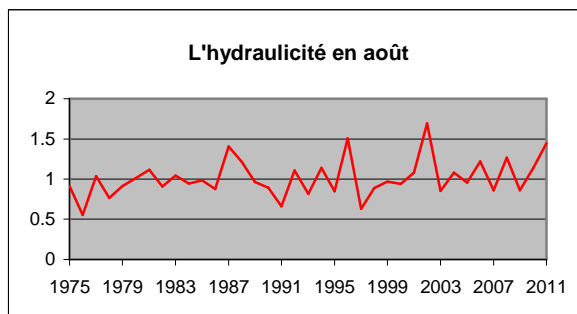
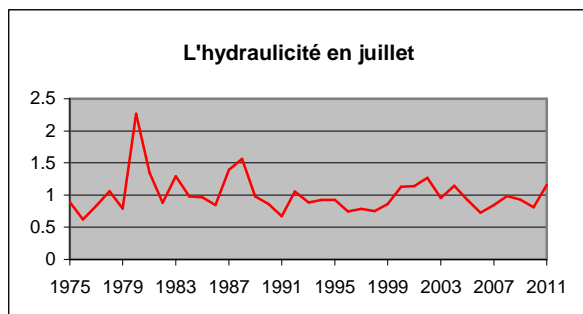


Les moyennes mensuelles de 2011 dépassaient les moyennes interannuelles et les débits mensuels de 2010 les trois mois.

La moyenne interannuelle de juillet était supérieure à la moyenne interannuelle d'août, qui dépassait celle de septembre. En 2011, par contre, le débit mensuel le plus élevé était celui d'août et le débit mensuel le plus bas était celui de septembre.

L'hydraulicité

L'hydraulicité est le rapport entre le débit moyen du mois considéré et la moyenne des débits moyens de ce mois pris sur toute la chronologie disponible (jusqu'en 2010 dans ce cas).



Les indices d'hydraulicité en 2011			
	juillet	août	septembre
Bierges	1.16	1.45	1.06

— Bierges

En 2011, les indices d'hydraulicité étaient supérieurs à 1 les trois mois.

Les indices les plus bas ont été observés en 1976 pour les mois de juillet et août, et 1997 pour septembre.

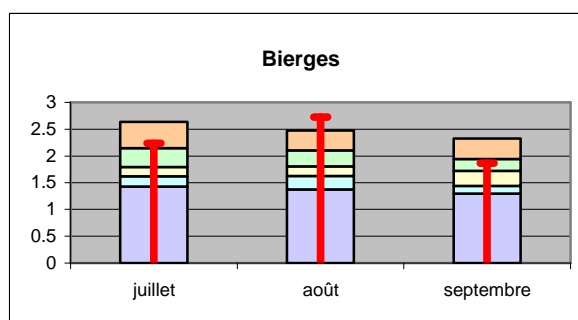
Les plus élevés étaient ceux de 1980 pour le mois de juillet, 2002 en août et 2001 en septembre.

Les percentiles

Les percentiles sont calculés sur base des débits moyens mensuels pris sur toute la chronologie disponible et par mois. Le tableau suivant reprend les percentiles 10, 25, 50, 75 et 90. Si Bierges en juillet a pour 50^{ème} percentile la valeur 1.78, cela signifie qu'une année sur deux, le débit mensuel est inférieur à 1.78 m³/s.

Bierges			
	juillet	août	septembre
P10	1.43	1.37	1.30
P25	1.62	1.63	1.43
P50	1.78	1.80	1.72
P75	2.14	2.10	1.95
P90	2.62	2.47	2.33

Les percentiles se retrouvent dans le graphique suivant, sous la forme d'histogrammes. La partie intérieure rouge représente la moyenne mensuelle de 2011 et permet la comparaison de celle-ci avec les percentiles.



En 2011, le débit mensuel de juillet dépassait légèrement le 75^{ème} percentile, le débit d'août dépassait le 90^{ème} percentile et le débit de septembre était compris entre la médiane et le 75^{ème} percentile.