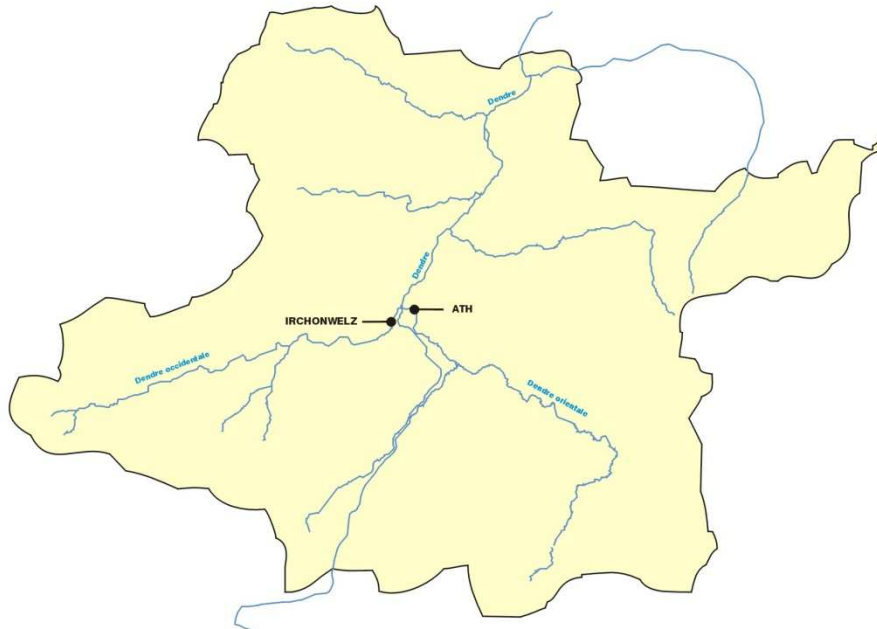
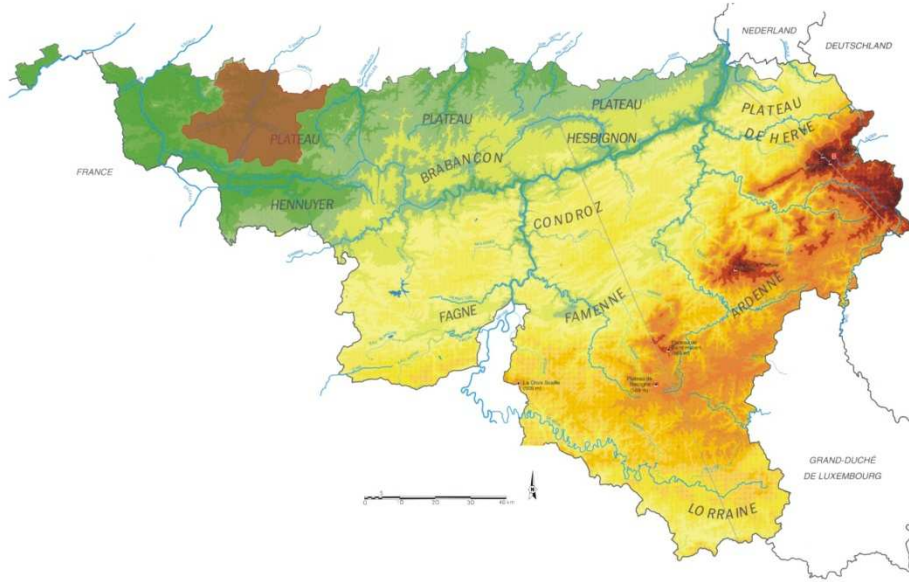




**Octobre, novembre, décembre  
2011**



## Résumé climatologique

D'après l'Institut Royal Météorologique, en octobre 2011, le total des précipitations fut normal. Les moyennes régionales des précipitations ont été inférieures aux valeurs normales. Les cotes journalières les plus abondantes se sont produites le plus souvent entre le 6 et le 9. Les précipitations ont été accompagnées de phénomènes orageux les 7, 8, 19 et 25 et de neige le 19. Les précipitations ont été normalement fréquentes à Uccle.

Le mois de novembre fut caractérisé par un déficit très exceptionnel du total des précipitations. Les moyennes régionales des précipitations furent toutes inférieures aux normales. Les cotes journalières les plus abondantes se sont produites à diverses dates. Des orages n'ont eu lieu aucun jour et il y eut de la neige le 13. A Uccle, la fréquence des précipitations fut exceptionnellement inférieure à la normale.

Le mois de décembre a connu un excès très anormal du total des précipitations ; les moyennes régionales furent toutes supérieures aux valeurs normales. Les cotes journalières les plus abondantes furent relevées principalement entre le 12 et le 16. Des phénomènes orageux ont été enregistrés les 5, 6, 7, 13, 14, 16, 17, 18, 20, 29 et 30. Les précipitations ont été anormalement élevées à Uccle.

## Les stations principales

La station d'Ath est située sur la Dendre orientale, et celle d'Irchonwelz sur la Dendre occidentale. Elles sont toutes deux équipées d'un limnigraphe à flotteur.

**Attention : les données récentes utilisées dans ce document sont des données non définitives et peuvent dès lors faire l'objet de modifications.**

### Ath

La station d'Ath a un bassin versant de 229 km<sup>2</sup>. Les statistiques utilisent les débits de la période comprise entre 1977 et 2011.

### Irchonwelz

Le bassin versant de Irchonwelz a une superficie de 126 km<sup>2</sup>. Les données utilisées concernent les années 1978 à 2011.

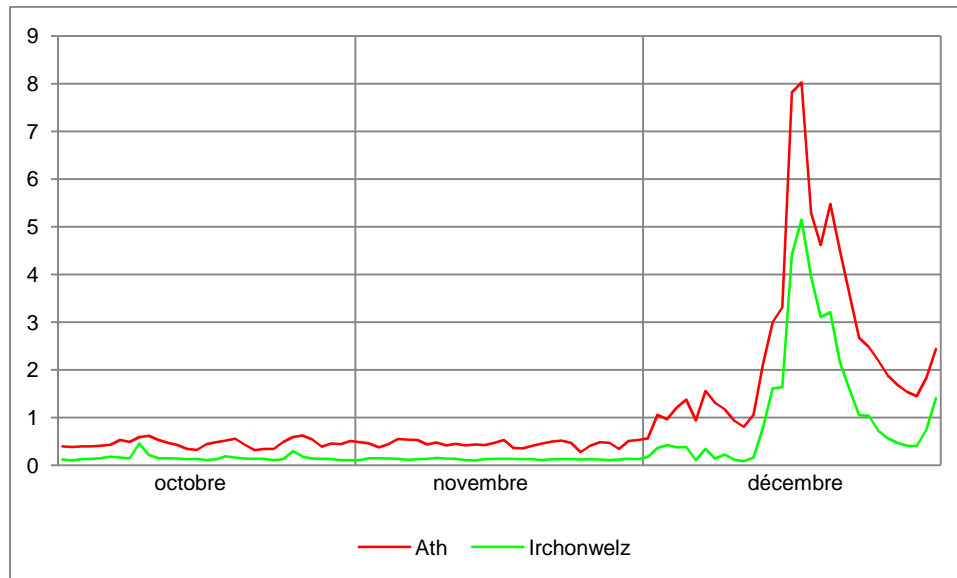
# Les débits journaliers

Le tableau suivant présente les débits journaliers (en m<sup>3</sup>/s) de Ath (A) et Irchonwelz (I) pour les mois d'octobre, novembre et décembre 2011. Au bas du tableau se trouvent le minimum, la moyenne et le maximum du mois.

	octobre		novembre		décembre	
	A	I	A	I	A	I
1	0.40	0.12	0.48	0.11	0.56	0.17
2	0.38	0.10	0.46	0.15	1.05	0.36
3	0.40	0.13	0.38	0.15	0.96	0.42
4	0.40	0.14	0.44	0.14	1.21	0.37
5	0.41	0.15	0.55	0.14	1.37	0.38
6	0.43	0.18	0.54	0.12	0.94	0.11
7	0.53	0.16	0.53	0.13	1.55	0.34
8	0.49	0.15	0.44	0.14	1.31	0.14
9	0.59	0.45	0.48	0.16	1.18	0.22
10	0.62	0.21	0.41	0.14	0.93	0.11
11	0.53	0.15	0.45	0.13	0.81	0.09
12	0.47	0.15	0.41	0.11	1.05	0.16
13	0.42	0.14	0.44	0.10	2.13	0.80
14	0.35	0.13	0.42	0.13	3.00	1.61
15	0.32	0.13	0.47	0.13	3.31	1.64
16	0.44	0.11	0.53	0.13	7.82	4.42
17	0.48	0.13	0.37	0.14	8.03	5.15
18	0.51	0.19	0.36	0.13	5.29	3.95
19	0.56	0.16	0.41	0.13	4.62	3.11
20	0.43	0.14	0.45	0.11	5.47	3.21
21	0.32	0.13	0.50	0.13	4.50	2.16
22	0.34	0.13	0.51	0.13	3.58	1.59
23	0.34	0.11	0.47	0.13	2.67	1.05
24	0.49	0.13	0.28	0.12	2.48	1.04
25	0.59	0.29	0.41	0.13	2.19	0.73
26	0.62	0.18	0.48	0.12	1.88	0.57
27	0.54	0.14	0.47	0.11	1.69	0.47
28	0.39	0.13	0.34	0.12	1.54	0.41
29	0.46	0.13	0.51	0.13	1.45	0.40
30	0.44	0.11	0.53	0.13	1.83	0.75
31	0.51	0.11	-	-	2.44	1.40
<b>minimum</b>	0.32	0.10	0.28	0.10	0.56	0.09
<b>moyenne</b>	0.46	0.16	0.45	0.13	2.54	1.20
<b>maximum</b>	0.62	0.45	0.55	0.16	8.03	5.15

# Graphique des débits journaliers

Le graphique suivant montre les débits journaliers de Ath et Irchonwelz entre le 1<sup>er</sup> octobre et le 31 décembre 2011.



Les débits ont été les plus élevés en décembre. Les plus hauts pics du trimestre ont été atteints le 17 décembre dans les deux stations.

## Les minima et les maxima

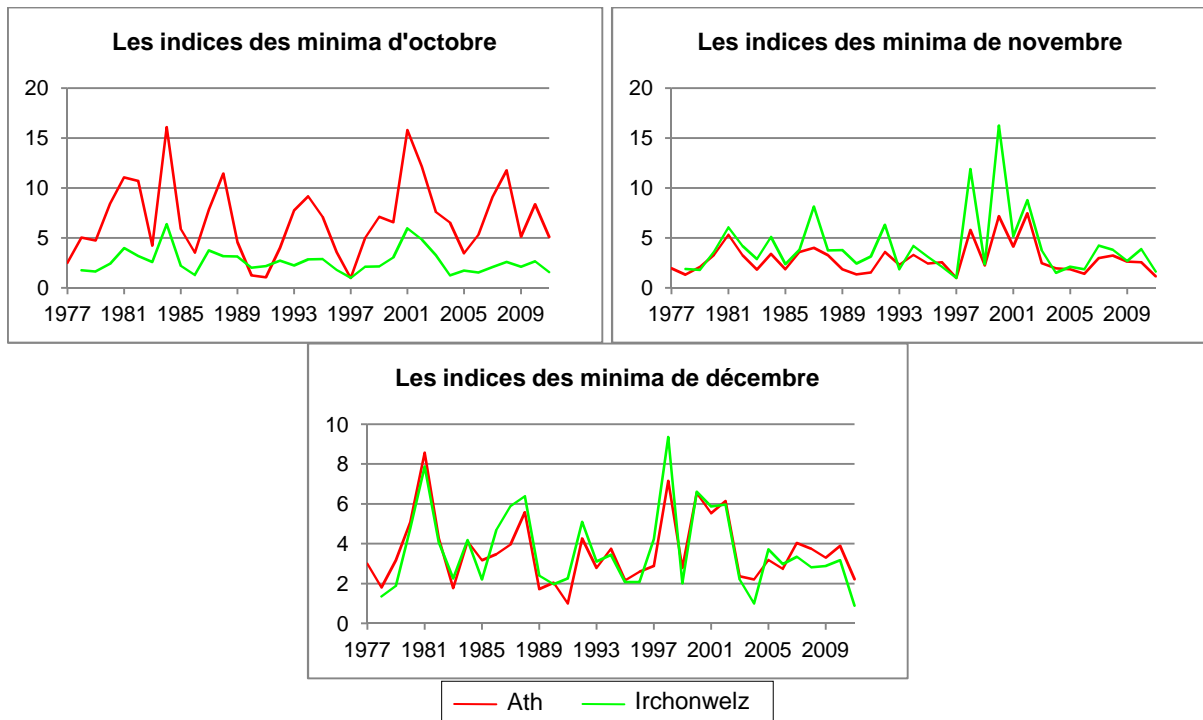
Les tableaux suivants comparent les minima de chaque mois en 2011 aux minima les plus bas observés précédemment pour chacun de ces mois, ainsi que les maxima de ces trois mois et les maxima les plus élevés observés. Les minima et maxima de chaque mois sont des valeurs journalières. Par exemple, à Ath, le jour d'octobre où les débits étaient les plus bas était le 2 octobre 1997, avec une moyenne de 0.06 m<sup>3</sup>/s.

	Ath			Irchonwelz		
	octobre	novembre	décembre	octobre	novembre	décembre
<b>Minimum en 2011</b>	0.32	0.28	0.56	0.10	0.10	0.09
<b>Minimum des minima</b>	0.06	0.24	0.25	0.07	0.06	0.10
<b>Année</b>	1997	1997	1991	1997	1997	2004
<b>Maximum en 2011</b>	0.62	0.55	8.03	0.45	0.16	5.15
<b>Maximum des maxima</b>	9.93	31.20	25.75	4.91	23.01	16.07
<b>Année</b>	2001	2010	2002	1987	2010	2002

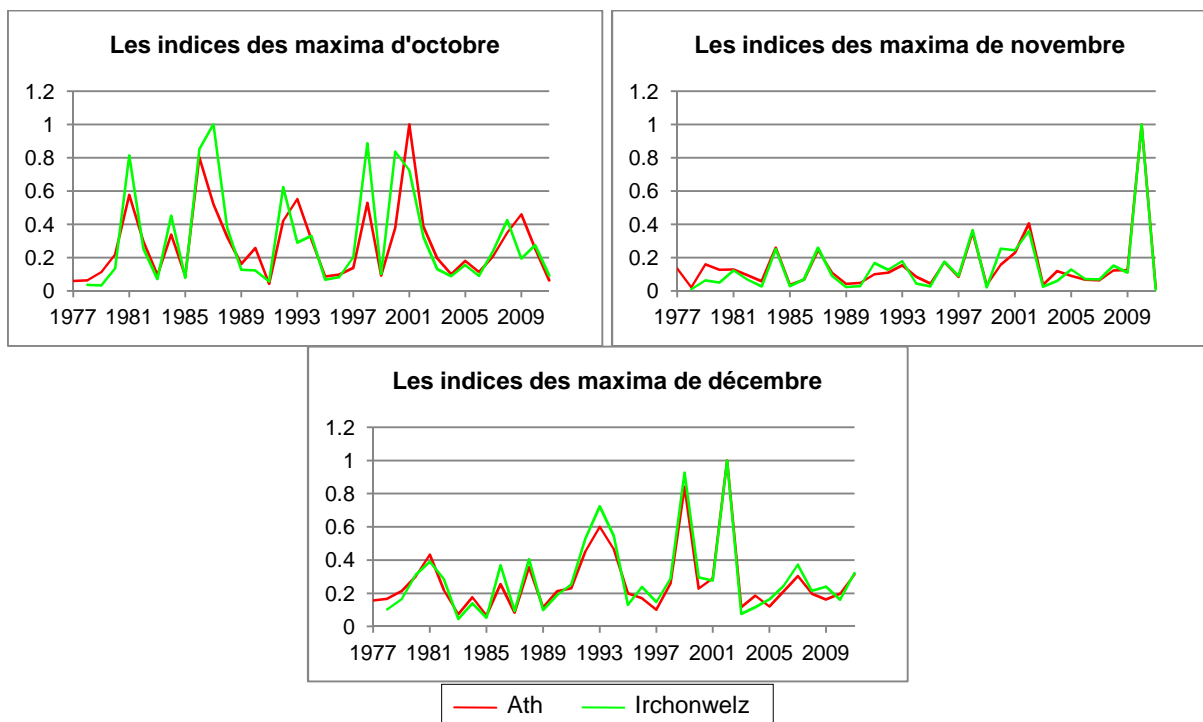
Les mois d'octobre et de novembre ont connu leurs plus bas débits journaliers en 1997 et décembre en 1991 et 2004.

Les plus hauts débits journaliers ont été observés en 1987 et 2001 en ce qui concerne octobre, 2010 pour novembre et 2002 pour décembre.

Les graphiques suivants montrent, pour chaque mois du trimestre, les rapports entre leurs minima et le minimum de tous les minima observés. Par exemple, à Ath, en octobre, le minimum des minima étant de 0.06 et le minimum d'octobre 0.32, l'indice de 2011 est de 5.1, soit  $0.32/0.06$ .



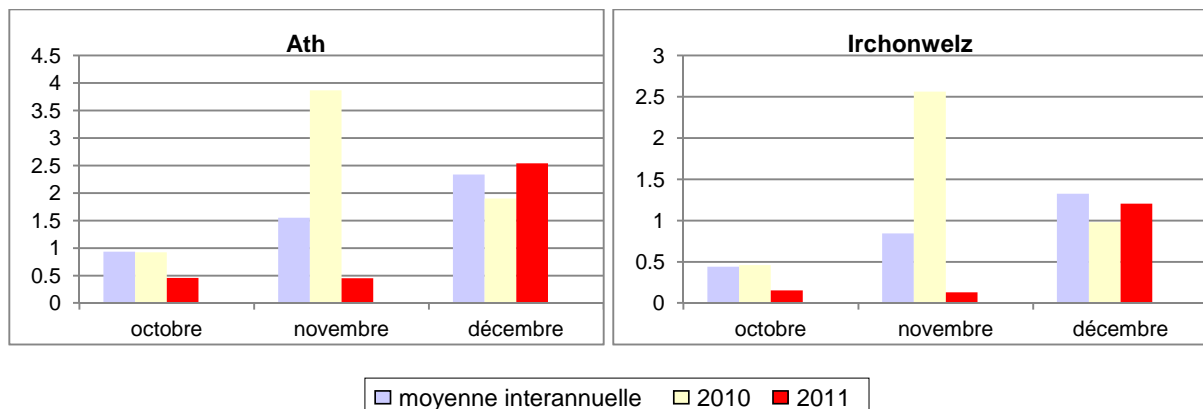
Les graphiques suivants indiquent les rapports entre les maxima de chaque mois et le maximum de tous les maxima observés.



# Les débits mensuels

## Les valeurs mensuelles

Les graphiques suivants comparent, pour chaque station et pour les mois d'octobre, novembre et décembre, la moyenne mensuelle interannuelle sur une période propre à chaque station (jusqu'en 2010), la moyenne mensuelle de 2010 et la moyenne mensuelle de 2011.



Les moyennes mensuelles de 2011 étaient inférieures aux moyennes interannuelles les trois mois et dans les deux stations, sauf en décembre à Ath où le débit mensuel de 2011 dépassait la moyenne interannuelle.

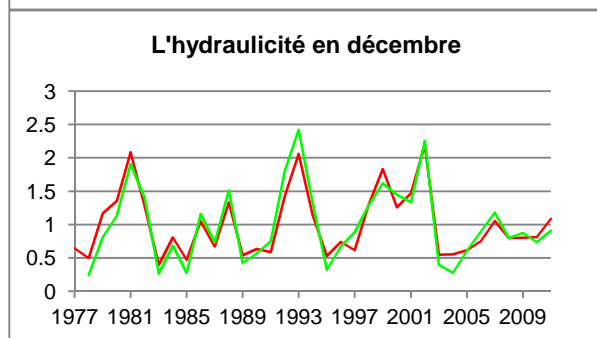
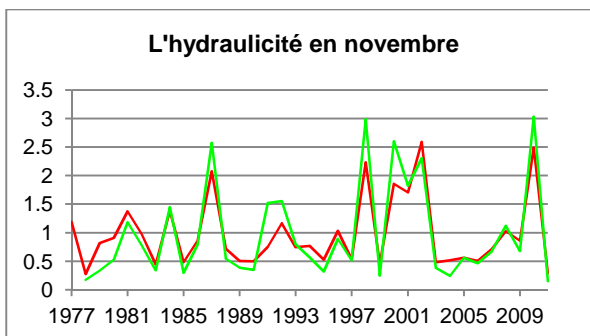
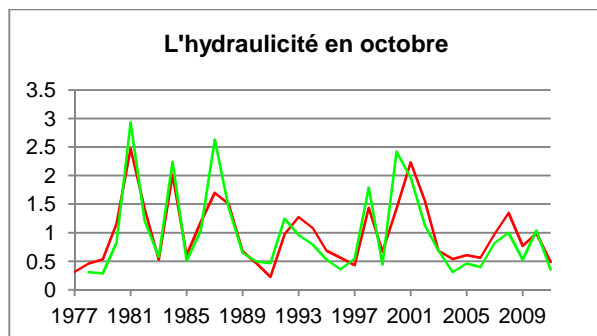
Dans les deux stations, les débits mensuels de 2011 étaient inférieurs aux moyennes mensuelles de 2010 en octobre et en novembre, mais ils dépassaient les débits mensuels de 2010 en décembre.

Les moyennes interannuelles de décembre étaient supérieures aux moyennes interannuelles de novembre, qui dépassaient celles d'octobre.

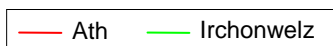
En 2011, les débits mensuels les plus élevés étaient aussi ceux de décembre, mais les débits mensuels les plus bas étaient ceux de novembre.

# L'hydraulicité

L'hydraulicité est le rapport entre le débit moyen du mois considéré et la moyenne des débits moyens de ce mois pris sur toute la chronologie disponible (jusqu'en 2010 dans ce cas).



Les indices d'hydraulicité en 2011			
	octobre	novembre	décembre
Ath	0.49	0.29	1.09
Irchonwelz	0.35	0.15	0.91



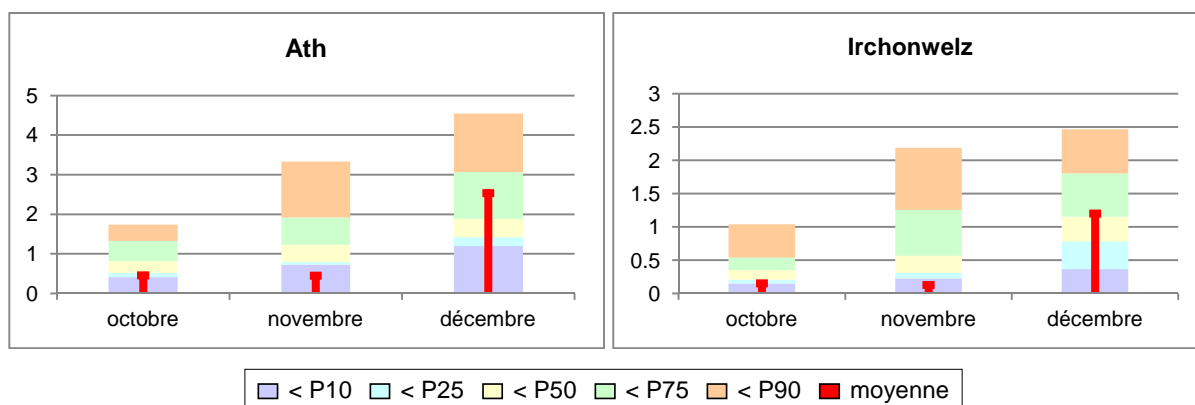
En 2011, les indices d'hydraulicité étaient inférieurs à 1 les trois mois et dans les deux stations, excepté l'indice de décembre à Ath qui dépassait l'unité. Les indices les plus bas ont été observés en 1991, 2011 et 1978 respectivement pour les mois d'octobre, novembre et décembre. Les plus élevés étaient ceux de 1981 pour le mois d'octobre, 2010 en novembre et 1993 en décembre.

# Les percentiles

Les percentiles sont calculés sur base des débits moyens mensuels pris sur toute la chronologie disponible et par mois. Les tableaux suivants reprennent les percentiles 10, 25, 50, 75 et 90. Si Ath en octobre a pour 50<sup>ème</sup> percentile la valeur 0.82, cela signifie qu'une année sur deux, le débit mensuel est inférieur à 0.82 m<sup>3</sup>/s.

	Ath			Irchonwelz		
	octobre	novembre	décembre	octobre	novembre	décembre
<b>P10</b>	0.42	0.73	1.20	0.15	0.23	0.36
<b>P25</b>	0.52	0.80	1.42	0.21	0.31	0.79
<b>P50</b>	0.82	1.23	1.88	0.35	0.56	1.16
<b>P75</b>	1.32	1.92	3.06	0.54	1.25	1.81
<b>P90</b>	1.74	3.34	4.54	1.04	2.18	2.47

Les percentiles se retrouvent dans les graphiques suivants, sous la forme d'histogrammes. La partie intérieure rouge représente la moyenne mensuelle de 2011 et permet la comparaison de celle-ci avec les percentiles.



En 2011, dans les deux stations, les débits mensuels de novembre étaient inférieurs au 10<sup>ème</sup> percentile, les débits d'octobre étaient compris entre le 10<sup>ème</sup> et le 25<sup>ème</sup> percentile et les débits de décembre se situaient entre la médiane et le 75<sup>ème</sup> percentile.